

Schutzgebietsstatistik (Stand: 12/2021)

1) Übersicht nationale und europäische Schutzgebietskategorien:

Kategorie	Land- fläche (ha)	Anteil (%)	Fläche Hoheits- gewässer (ha)	Anteil (%)	Gesamt- fläche (ha)	Anteil (%)	Anzahl
Nationalpark (NLP)	48.100	2,1	65.800	8,3	113.900	3,7	3
Naturschutzgebiet (NSG) [1]	75.800	3,3	13.500	1,7	89.300	2,9	272
GGB [2]	285.400	12,4	288.100	36,3	573.500	18,5	234
Europ. Vogelschutzgebiet (VSG)	569.400	24,7	358.000	45,1	927.400	29,9	61
Landschaftsschutzgebiet (LSG) [3]	574.100	24,9	84.900	10,7	659.000	21,3	144
Biosphärenreservat (BR)	87.600	3,8	12.300	1,6	99.900	3,2	3
Naturpark (NP)	307.800	13,4	25.700	3,2	333.500	10,8	7
Nationales Naturmonument (NNM)	75	0,0	0	0,0	75	0,0	1
Land MV	2.305.400	100,0	793.200	100,0	3.098.600	100,0	

[1] seit 2020 ohne Pflegezone des Biosphärenreservats Flusslandschaft Elbe Mecklenburg-Vorpommern

[2] Gebiet von Gemeinschaftlicher Bedeutung nach der Fauna-Flora-Habitatrichtlinie

[3] seit 2020 ohne Entwicklungszone des Biosphärenreservats Flusslandschaft Elbe Mecklenburg-Vorpommern

Die Flächen bzw. Anteile der Schutzgebietskategorien können nicht einfach addiert werden, da diese sich teilweise großflächig überschneiden.

Nachfolgend sind die Zahlen für einige Zusammenfassungen angegeben:

Kategorie	Land- fläche (ha)	Anteil (%)	Fläche Hoheits- gewässer (ha)	Anteil (%)	Gesamt- fläche (ha)	Anteil (%)
Großschutzgebiete [4]	443.600	19,2	103.800	13,1	547.400	17,7
Natura 2000-Gebiete [5]	671.700	29,1	396.600	50,0	1.068.300	34,5
alle nationalen Schutzgebiets- kategorien [6]	809.700	35,1	185.600	23,4	995.300	32,1
alle Schutzgebietskategorien [7]	1.021.600	44,3	398.300	50,2	1.419.900	45,8
Land MV	2.305.400	100,0	793.200	100,0	3.098.600	100,0

[4] Großschutzgebiete = Nationale Naturlandschaften = NLP, BR, NP

[5] Natura 2000-Gebiete = GGB und VSG

[6] NLP, NSG, LSG, BR, NP, NNM

[7] die in der ersten Tabelle aufgelistet sind

Die Größenangaben beruhen auf Flächenberechnungen in einem geografischen Informationssystem (GIS), die im amtlichen Bezugssystem ETRS 89 durchgeführt wurden. Sie wurden mit Ausnahme der NNM auf die 3. Stelle (also 100 ha genau) gerundet.

Basis für Berechnungen:

NSG:	Digitalisierung im Maßstab 1 : 50.000, Stand: 2020
NLP:	Digitalisierung im Maßstab 1 : 10.000, Stand: 2014
FFH:	Digitalisierung im Maßstab 1 : 25.000, Stand: 2018
VSG:	Digitalisierung im Maßstab 1 : 10.000, Stand: 2015
LSG:	Digitalisierung im Maßstab 1 : 10.000, Stand: 2021; ohne Flächen, die zugleich NSG sind
NP:	Digitalisierung im Maßstab 1 : 10.000 bis 1 : 25.000, Stand: 2018
BR:	Digitalisierung im Maßstab 1 : 10.000, Stand: 2017; ohne Flächen, die zugleich NSG sind
NNM	Digitalisierung im Maßstab 1 : 50.000, Stand: 2016

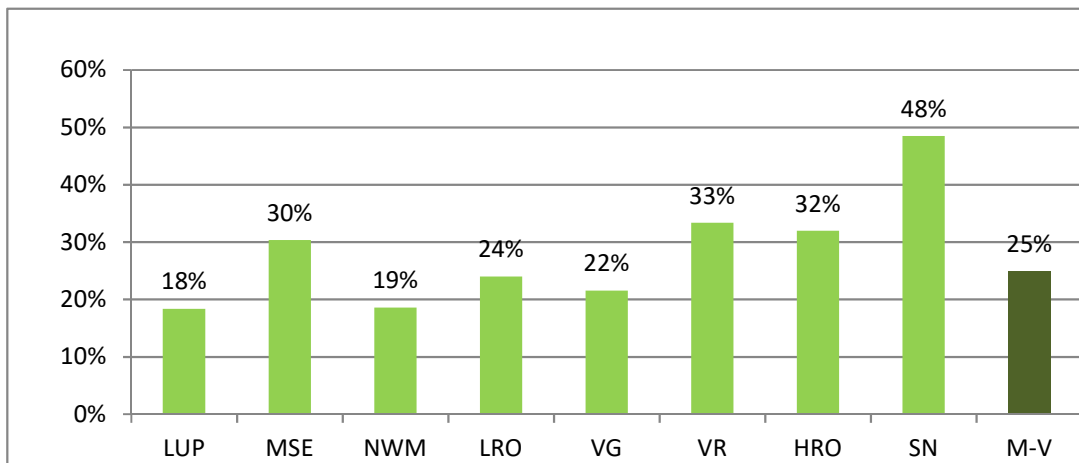
Land M-V, Landfläche: ATKIS-Basis DLM der Landesvermessungsamtes (1 : 10.000)

Land M-V, Hoheitsgewässer: eigene Digitalisierung der Begrenzung des Küstenmeeres nach Proklamation der Bundesregierung von 1994 und Abkommen zwischen den Ländern HB, HH, MV, NI und SH über die wasserschutzpolizeilichen Zuständigkeiten auf dem Küstenmeer

2a) Verteilung der Landschaftsschutzgebiete (LSG) nach Landkreisen

Landkreis/kreisfreie Stadt	kurz	LSG-Fläche (ha)	LSG-Fläche (Anteil)
Landkreis Ludwigslust-Parchim	LUP	87.600	18%
Landkreis Mecklenburgische Seenplatte	MSE	166.600	30%
Landkreis Nordwestmecklenburg	NWM	39.500	19%
Landkreis Rostock	LRO	82.300	24%
Landkreis Vorpommern-Greifswald	VG	81.500	22%
Landkreis Vorpommern-Rügen	VR	104.900	33%
Hansestadt Rostock (kreisfrei)	HRO	5.400	32%
Landeshauptstadt Schwerin (kreisfrei)	SN	6.300	48%
Landfläche Mecklenburg-Vorpommern	M-V	574.100	25%

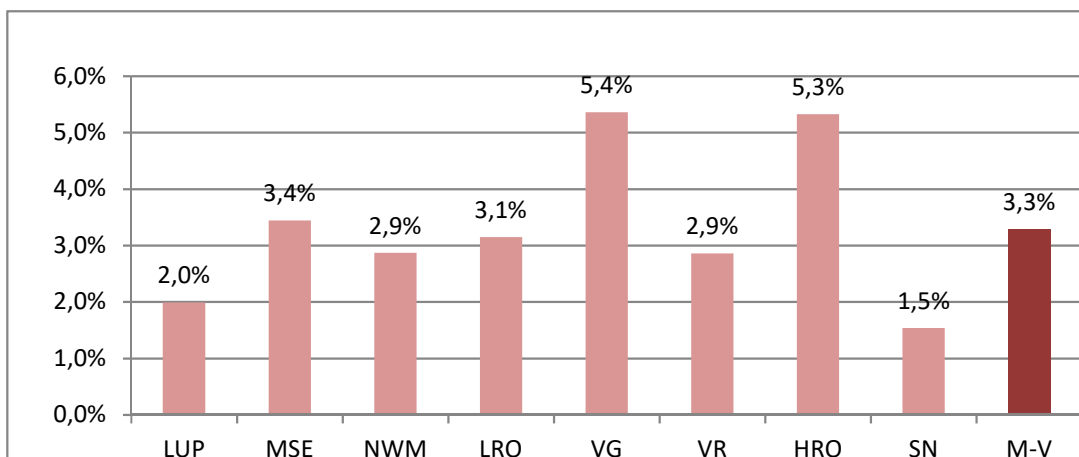
LSG-Fläche: gerundet; Stand 2021; ohne Flächen, die zugleich NSG sind; seit 2020 ohne Entwicklungszone BR ELB M-



2b) Verteilung der Naturschutzgebiete (NSG) nach Landkreisen

Landkreis/kreisfreie Stadt	kurz	NSG-Fläche (ha)	NSG-Fläche (Anteil)
Landkreis Ludwigslust-Parchim	LUP	9.500	2,0%
Landkreis Mecklenburgische Seenplatte	MSE	18.900	3,4%
Landkreis Nordwestmecklenburg	NWM	6.100	2,9%
Landkreis Rostock	LRO	10.800	3,1%
Landkreis Vorpommern-Greifswald	VG	20.300	5,4%
Landkreis Vorpommern-Rügen	VR	9.000	2,9%
Hansestadt Rostock (kreisfrei)	HRO	900	5,3%
Landeshauptstadt Schwerin (kreisfrei)	SN	200	1,5%
Landfläche Mecklenburg-Vorpommern	M-V	75.700	3,3%

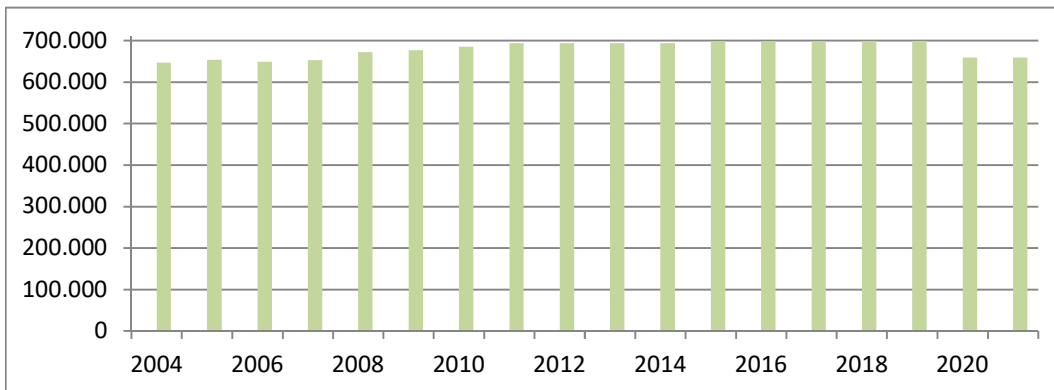
NSG-Fläche: gerundet; Stand 2020; seit 2020 ohne Pflegezone des BR ELB M-V



3a) Entwicklung der Fläche der Landschaftsschutzgebiete (LSG) 2004 - 2021

Jahr	LSG-Fläche (ha)	Veränderung zum Vorjahr (ha)	
2004	646.500		
2005	654.100	7.600	
2006	649.500	-4.600	
2007	652.800	3.300	
2008	671.700	18.900	
2009	676.900	5.200	
2010	685.700	8.800	
2011	693.700	8.000	
2012	693.600	-100	
2013	693.500	-100	
2014	693.400	-100	
2015	699.200	5.800	inkl. Entwicklungszone BR ELB
2016	699.200	0	inkl. Entwicklungszone BR ELB
2017	699.100	-100	inkl. Entwicklungszone BR ELB
2018	699.500	400	inkl. Entwicklungszone BR ELB
2019	699.400	-100	inkl. Entwicklungszone BR ELB
2020	658.900	-40.500	ohne Entwicklungszone BR ELB
2021	659.000	100	ohne Entwicklungszone BR ELB

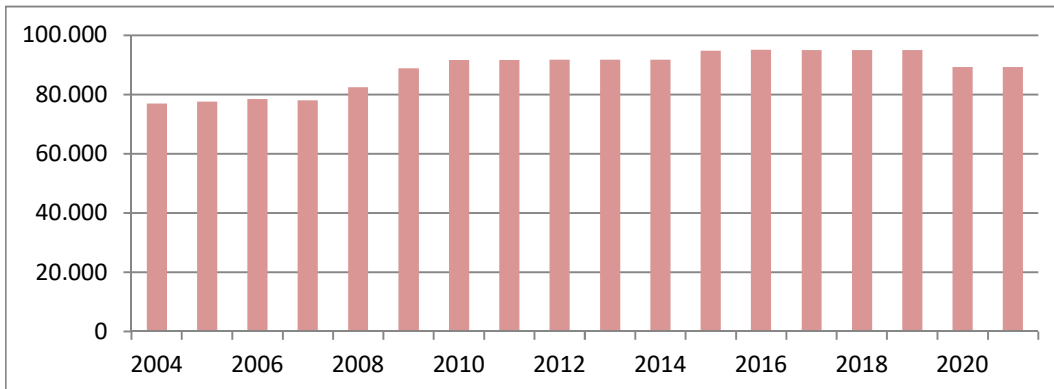
LSG-Fläche: gerundet; ohne Flächen, die zugleich NSG sind; inkl. Hoheitsgewässer



3b) Entwicklung der Fläche der Naturschutzgebiete (NSG) 2004 - 2021

Jahr	NSG-Fläche (ha)	Veränderung zum Vorjahr (ha)	
2004	77.000		
2005	77.600	600	
2006	78.500	900	
2007	78.100	-400	
2008	82.500	4.400	
2009	88.900	6.400	
2010	91.600	2.700	
2011	91.600	0	
2012	91.700	100	
2013	91.700	0	
2014	91.700	0	
2015	94.800	3.100	inkl. Pflegezone BR ELB
2016	95.100	300	inkl. Pflegezone BR ELB
2017	95.000	-100	inkl. Pflegezone BR ELB
2018	95.000	0	inkl. Pflegezone BR ELB
2019	95.000	0	inkl. Pflegezone BR ELB
2020	89.300	-5.700	ohne Pflegezone BR ELB
2021	89.300	0	ohne Pflegezone BR ELB

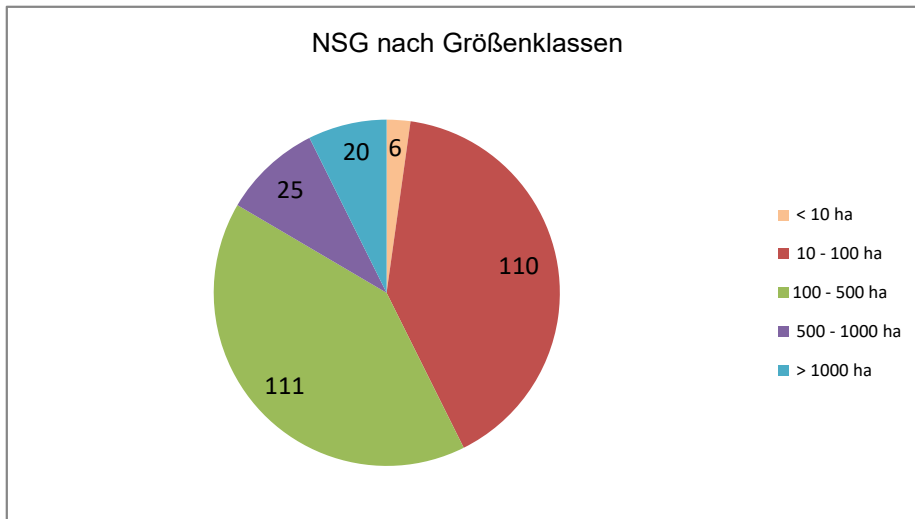
NSG-Fläche: gerundet; inkl. Hoheitsgewässer



4) Naturschutzgebiete (NSG) nach Größenklassen:

Größenklasse	Anzahl	Anteil	Fläche (ha)	Flächenanteil
< 10 ha	6	2%	50	0%
10 - 100 ha	110	40%	5.330	6%
100 - 500 ha	111	41%	24.440	27%
500 - 1000 ha	25	9%	16.660	19%
> 1000 ha	20	7%	42.830	48%
	272	100%	89.310	100%

NSG: Stand 2020; Flächen 10ha genau gerundet; Pflegezone BR ELB (ca. 5.700 ha) nicht berücksichtigt



durchschnittliche Fläche der NSG in M-V: 330 ha
zum Vergleich: Bundesdurchschnitt 2019 297 ha

[\(Quelle: Internetseite Bundesamt für Naturschutz\)](#)

Die größten NSG in Mecklenburg-Vorpommern:

Peenemünder Haken, Struck und Ruden (N 1)	ca. 7.800 ha
Peenetal von Salem bis Jarmen (N 327)	ca. 6.700 ha
Peenetal von Jarmen bis Anklam (N 328)	ca. 3.400 ha
Mönchgut (N 189)	ca. 2.300 ha
Wustrow (N 141)	ca. 2.000 ha

5) Verteilung der Natura 2000-Flächen auf die StÄLU, die BRÄ und die NPÄ

Hinweis: StÄLU (Staatliche Ämter für Landwirtschaft und Umwelt), BRÄ (Biosphärenreservatsämter) und NPÄ (Nationalparkämter) sind für die Managementplanung und die Zustandsüberwachung in den Natura 2000-Gebieten verantwortlich.

Behörde	Europäische Vogelschutzgebiete	GGB	Natura 2000-Gebiete	
	Fläche [ha]	Fläche [ha]	Fläche [ha]	%
StALU Westmecklenburg	132.800	66.500	157.200	15%
StALU Mittleres Mecklenburg	73.000	52.000	93.000	9%
StALU Vorpommern	405.800	279.100	466.400	44%
StALU Mecklenburgische Seenplatte	144.700	75.400	172.800	16%
BRA Südost-Rügen	16.800	13.300	17.200	2%
BRA Schaalsee-Elbe	50.700	11.500	52.100	5%
NPA Vorpommern	78.100	55.500	81.300	8%
NPA Müritz	25.500	20.100	28.000	3%
	927.400	573.400	1.068.000	100%

Die Größenangaben beruhen auf Flächenberechnungen in R, die im amtlichen Bezugssystem ETRS 89 durchgeführt wurden. Sie wurden auf die 3. Stelle (also 100 ha genau) gerundet.

Basis für Berechnungen:

GGB	Digitalisierung im Maßstab 1 : 25.000, Stand: 2018
VSG	Digitalisierung im Maßstab 1 : 10.000, Stand: 2015
StÄLU	Digitalisierung im Maßstab 1 : 10.000, Stand: 2011
BR	Digitalisierung im Maßstab 1 : 10.000, Stand: 2017
NLP	Digitalisierung im Maßstab 1 : 10.000, Stand: 2014

6) Vergleich der Schutzgebietsanteile mit dem Bundesdurchschnitt:

Schutzkategorie	MV (2021)*	Bundesdurchschnitt (Stand) #	Abweichung vom Bundesdurchschnitt
Nationalpark (NLP)	2,1%	0,6% (2022)	1,5%
Naturschutzgebiet (NSG)	3,3%	6,3% (2017)	-3,0%
Gebiet von gemeinschaftl. Bedeutung (GGB)	12,4%	9,3% (2015)	3,1%
Europ. Vogelschutzgebiet (VSG)	24,7%	11,3% (2015)	13,4%
Landschaftsschutzgebiet (LSG)	24,9%	26,1% (2017)	-1,2%
Biosphärenreservat (BR)	3,8%	3,9% (2020)	-0,1%
Naturpark (NP)	13,4%	28,7% (2022)	-15,3%
Nationales Naturmonument (NNM)	0,0%	0,0% (2022)	0,0%

* Betrachtung der Landfläche (ohne Hoheitsgewässer)

Quelle: Internetseite Bundesamt für Naturschutz; letzter verfügbarer Stand