

Die Ersterfassung der Brutvogel-Zielarten in den EU- Vogelschutzgebieten Mecklenburg-Vorpommerns

- Methode und erste Ergebnisse -

Naturschutzsymposium zum Thema
Vogel-Monitoring
Sören Möller, LM, Referat Natura 2000
Güstrow, 16.06.2022



Ersterfassung in EU-Vogelschutzgebieten



Gliederung

1. Grundlagen
1. Methodik
1. Erste Ergebnisse
1. Ausblick

EU-Vogelschutzgebiete

Grundlage:

EU-Vogelschutzrichtlinie

- RL 2009/147/EG,
- zuvor galt bereits ab dem 07.04.1981 die RL 79/409/EWG

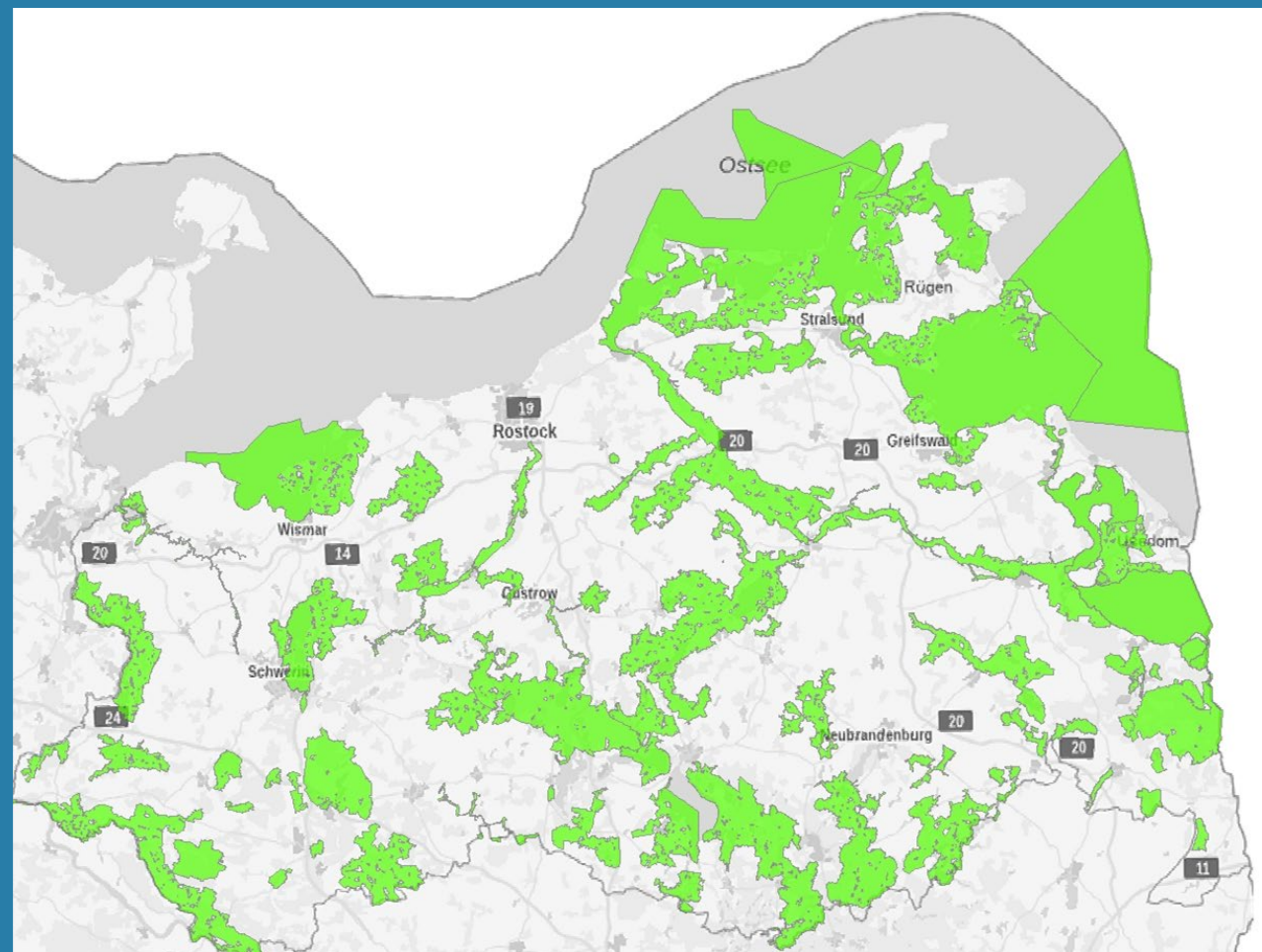
Wesentliche Ziele:

- Erhaltung sämtlicher wildlebender Vogelarten
- Erhaltung und Wiederherstellung der Lebensstätten und Lebensräume
- U. a. durch Einrichtung von Schutzgebieten
- EU-Vogelschutzgebiete – Teil von Natura 2000



EU-Vogelschutzgebiete in MV

- Anzahl: **61**
- Gesamtfläche: 927.400 ha
Anteil: 29,9 %
- Landfläche: **569.400 ha**
Anteil: 24,7 %
 - Hoheitsgewässer: 358.000 ha
Anteil: 45,1 %
- Größtes Gebiet (Landfläche):
DE 2642-401 Müritz-Seenland und
Neustrelitzer Kleinseenplatte 45.872 ha



Warum „Ersterfassung“?

- Erste Erfassung nach der abschließenden Meldung der Vogelschutzgebiete 2004
 - Meldung (2004) erfolgte auf Basis der Kartierung 1994-1997 + Gebietskenntnisse

Notwendig für:

- den nächsten Monitoringbericht nach VSch-RL **2025** (alle 6 Jahre gem. Verordnung 2019/1010 des Europäischen Parlaments und des Rates vom 05.06.2019)
 - Bundesweite Erstellung durch DDA, Zuarbeit durch Länder (bis Ende 2023)
 - Brutvögel in Vogelschutzgebieten fehlen bisher für MV
- als Grundlage für Managementpläne
 - Hätten lt. EU-KOM längst erstellt werden müssen
 - Zusage MV bis 2027 (unter Vorbehalt)



Ersterfassung – Methoden Probeflächen?

- DDA koordiniert ein F+E-Vorhaben zur Vereinheitlichung der Methodik der Zielartenerfassung in SPA
- daher Abstimmung der Methodik mit DDA
 - erster Vorschlag DDA für M-V: artspezifisches Probeflächensystem (Vorbild Hessen)
 - Land sollte Strukturdaten liefern und Arten zuordnen
 - Probleme:
 1. keine landesweit einheitlichen Strukturdaten vorhanden (Ausnahme BNTK von 1991)
 2. Zuordnung der Arten zu bestimmten Strukturen schwierig



Verzicht auf langwierige Grundlagenarbeiten und ggf. umfangreiche Strukturkartierungen, stattdessen „vollflächige“ Kartierung



Ersterfassung – Methoden

„vollflächige“ Kartierung

Grundsätze:

- Punktgenaue qualitative und quantitative Erfassung **ausgewählter Brutvogelarten** innerhalb der EU-Vogelschutzgebiete
- Revierkartierung in Anlehnung an Südbeck et al. 2005 („Methodenstandards zur Erfassung der Brutvögel Deutschlands“)
- Begehungen aller relevanten Strukturen zur artspezifisch passenden Zeit – Abgabe einer „optimierten“ Route („track“) (Vorgabe DDA)
- Eintragung der Daten in Multibase CS einschließlich der Routen („tracks“)



Ersterfassung – Methoden

„vollflächige“ Kartierung

Ausgewählte Brutvogelarten:

- Arten, die in der Natura 2000-LVO M-V (Anlage 1) für das jeweilige Gebiet als Brutvögel genannt sind.
 - abzüglich Großvogelarten (See-, Fisch-, Schreiadler, Weiß- und Schwarzstorch) und
 - Koloniebrütende „Küstenvögel“ (Seeschwalben, Möwen)
- Zuzüglich Braunkehlchen, Schilfrohrsänger und Moorente (bundesweite Triggerarten)
- Pro Gebiet auch Arten möglich, die dort nicht gemeldet (N2000-LVO) möglich
- insgesamt **61 Arten**; weitere seltene Arten möglich



Ersterfassung – Methoden

„vollflächige“ Kartierung

Details:

- Durchschnittlich 3-4 Tagbegehungen je Route, 1 Nachtbegehung (2)
 - Südbeck et al.: 5-7 Tagbegehungen, 2-3 Nachtbegehungen
- Grund für Reduzierung: **Flächengröße** – bei durchschnittlich ca. 200 ha (100-300 ha) pro Tag / Kartierer ca. **3.000 Tage** für 1 Begehung (x 4 = ca. **12.000** Tage) nur für Kartierarbeiten zuzüglich Auswertung und Eingabe
- Auswertung der einzelnen Fundpunkte und Festlegung von (potenziellen) Reviermittelpunkten (Ergebniskarte; „Papierreviere“ gem. Südbeck et al. 2015)
- Revier = mindestens ein Nachweis „Brutverdacht“ (B) oder direkter „Brutnachweis“
- Ergebnistabelle: Zahl der gefundenen Reviere und gutachtliche Einschätzung der Zahl der tatsächlichen Reviere



Ersterfassung in EU-Vogelschutzgebieten

– Stand Juni 2022 -

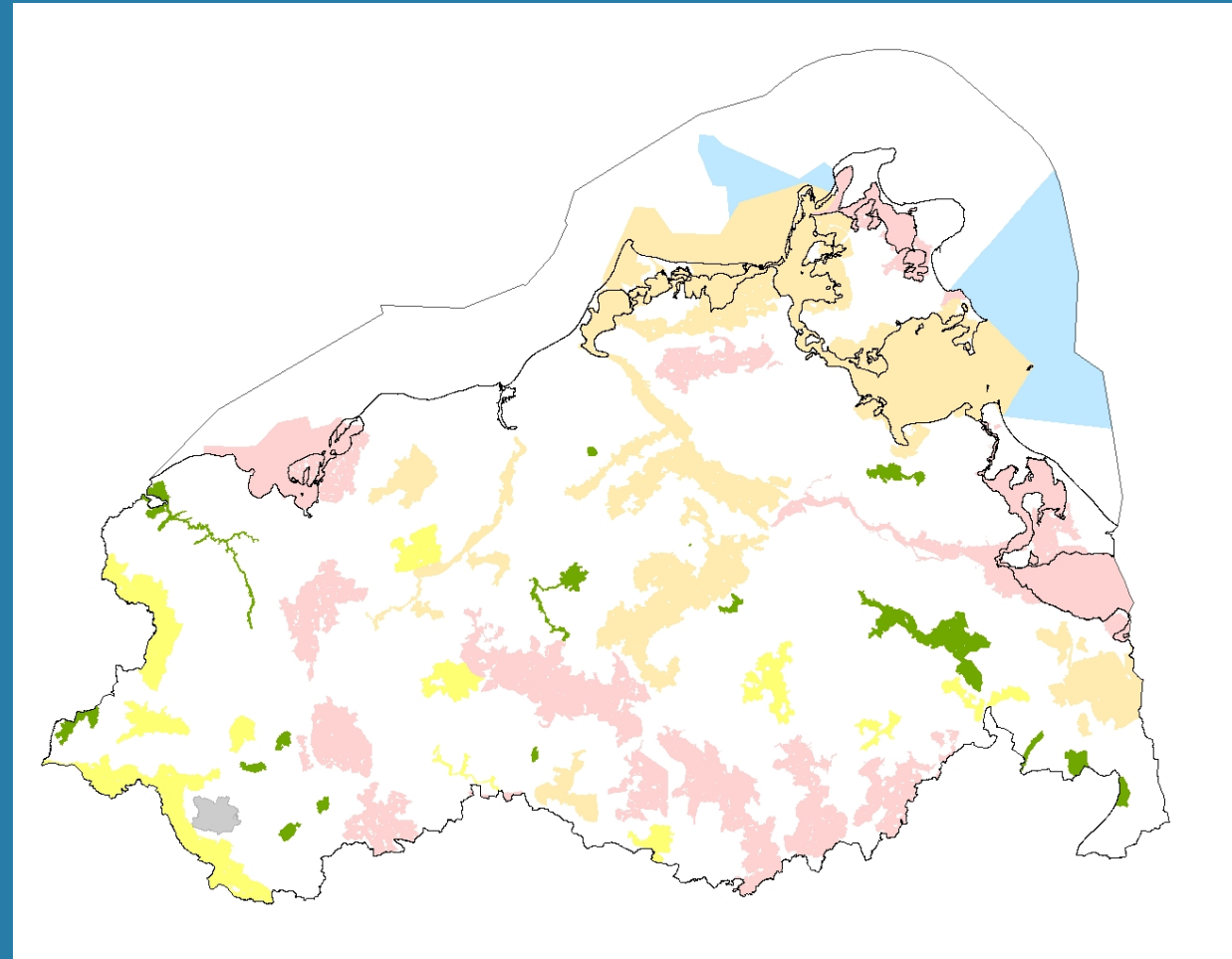
Bearbeitungsstand	Anzahl Gebiete	Fläche in ha (ohne marine Flächen)	Fläche in %
abgeschlossen	18	35.277	6
Kartierung (vergeben)	11	85.870	15
Vergabe	10	195.031	33
Mittel zugewiesen	20	262.050	45
Bund	1	6.422	1
rein marine Gebiete ohne Brutvögel	2	0	0
Summe	62	584.651	100

Ersterfassung in EU-Vogelschutzgebieten

– Stand Juni 2022 –

Legende

-  abgeschlossen
-  Kartierung
-  Vergabe
-  Mittelzuweisung
-  marine Gebiete ohne Brutvögel
-  Bund



Ersterfassung in EU-Vogelschutzgebieten

- Erste Ergebnisse -

Alle Arten (13 Gebiete):

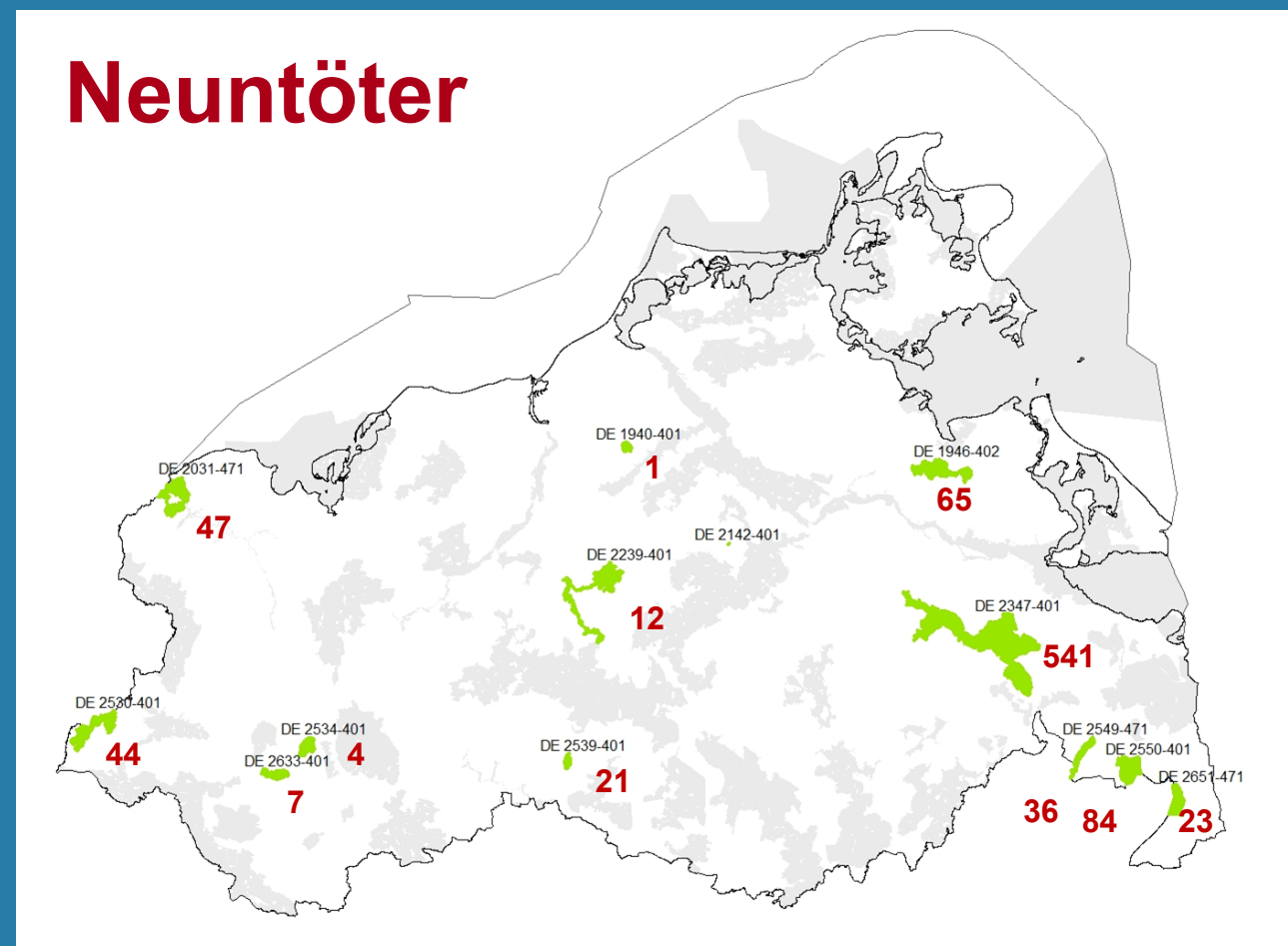
Art	Anzahl Reviere
Neuntöter	885
Schilfrohrsänger	700
Braunkehlchen	508
Mittelspecht	179
Heidelerche	153
Sperbergrasmücke	109
Schwarzspecht	106
Kiebitz	72
Blaukehlchen	68
Rotmilan	66
Ortolan	45
Rohrweihe	35
Weißbart-Seeschwalbe	35

Art	Anzahl Reviere
Zwergschnäpper	34
Graumammer	29
Grauschnäpper	25
Eisvogel	23
Wendehals	21
Rohrdommel	17
Schwarzmilan	12
Gänsesäger	11
Knäkente	10
Trauerseeschwalbe	10
Wespenbussard	10
Fluss-Seeschwalbe	6
Haubentaucher	6

Art	Anzahl Reviere
Waldschnepfe	5
Bekassine	3
Krickente	3
Raubwürger	3
Schnatterente	3
Tüpfelralle	3
Sperlingskauz	2
Steinschmätzer	2
Tafelente	2
Kleines Sumpfhuhn	1
Raufußkauz	1
Zwergdommel	1

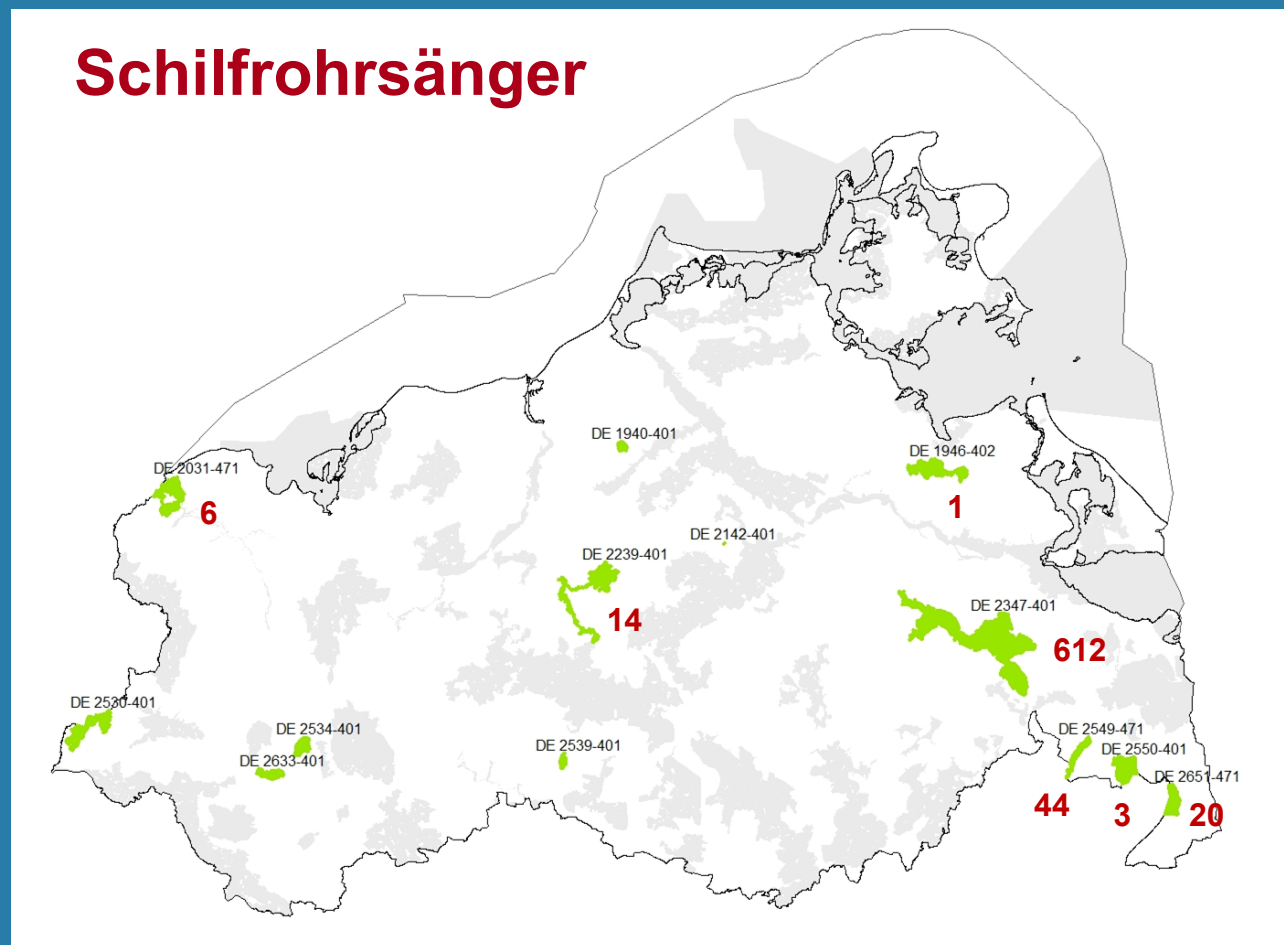
Ersterfassung in EU-Vogelschutzgebieten - Erste Ergebnisse -

Gebiet DE-		Fläche ha	Reviere aktuell	SDB Paare
1940-401	Teufelsmoor bei Horst	313	1	5
1946-402	Wälder südl. Greifswald	2424	65	25
2031-471	Feldmark und Uferzone an Untertrave und Dassower See	2103	47	10
2142-401	Kämmericher Senke	8	-	2
2239-401	Nebel und Warinsee	3010	12	40
2347-401	Großes Landgrabental, Galenbecker und Putzarer See	14190	541	51-100
2530-401	Wallmoor und Mühlenbachniederung bei Leisterförde-Schwanheide	2308	44	50
2534-401	Feldmark Rastow-Kraak	781	4	5
2539-401	Plauer Stadtwald	312	21	9
2549-471	Mittleres Ueckertal	770	36	8
2550-401	Caselower Heide	1983	84	20
2633-401	Feldmark Strohkirchen	756	7	3
2651-471	Randowtal	1242	23	30
Summe		30.200	885	258-307



Ersterfassung in EU-Vogelschutzgebieten - Erste Ergebnisse -

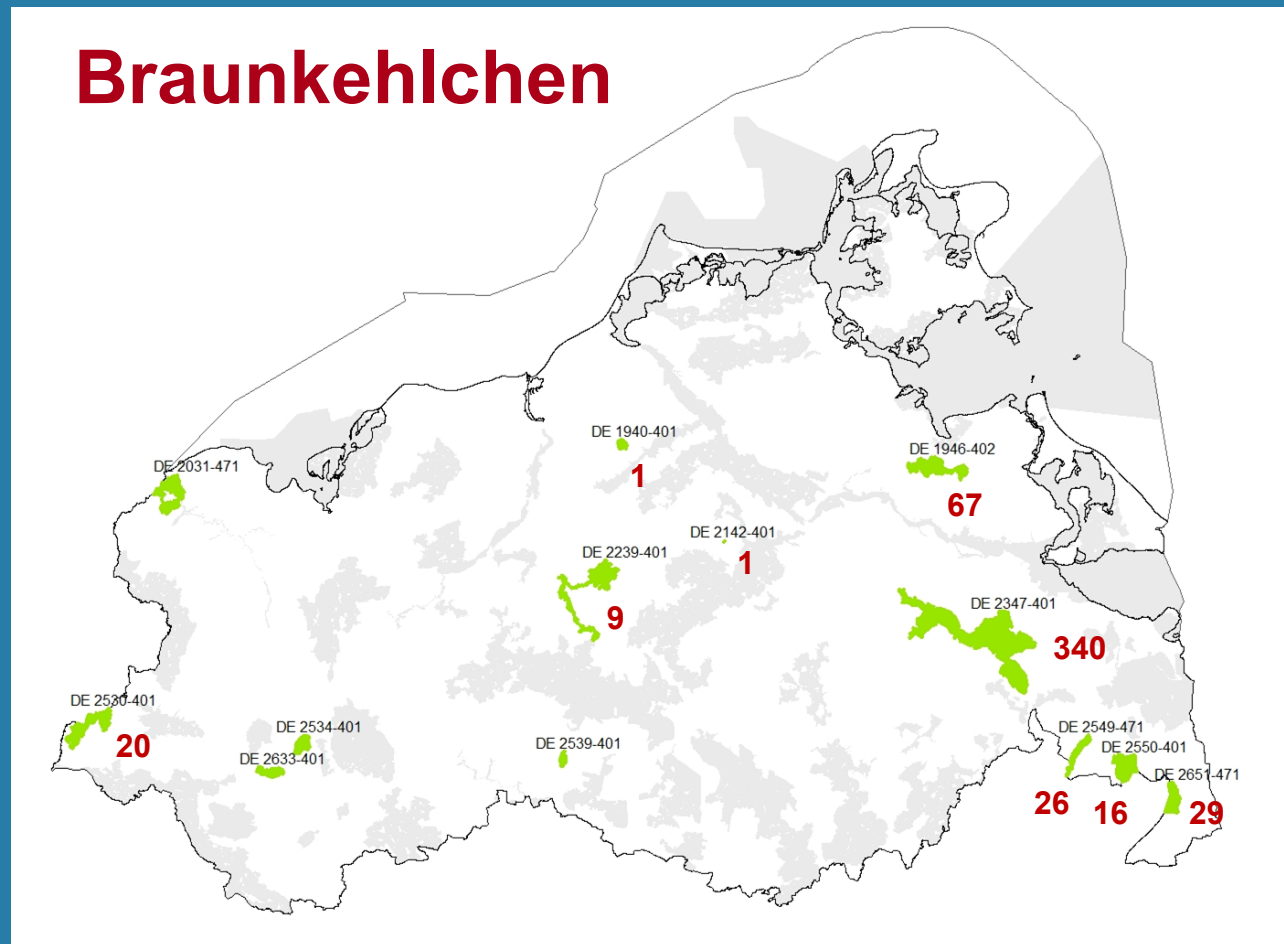
Gebiet DE-		Fläche ha	Reviere aktuell	SDB Paare
1940-401	Teufelsmoor bei Horst	313	-	-
1946-402	Wälder südl. Greifswald	2424	1	-
2031-471	Feldmark und Uferzone an Untertrave und Dassower See	2103	6	-
2142-401	Kämmericher Senke	8	-	-
2239-401	Nebel und Warinsee	3010	14	-
2347-401	Großes Landgrabental, Galenbecker und Putzarer See	14190	612	-
2530-401	Wallmoor und Mühlenbachniederung bei Leisterförde-Schwanheide	2308	-	-
2534-401	Feldmark Rastow-Kraak	781	-	-
2539-401	Plauer Stadtwald	312	-	-
2549-471	Mittleres Ueckertal	770	44	-
2550-401	Caselower Heide	1983	3	-
2633-401	Feldmark Strohkirchen	756	-	-
2651-471	Randowtal	1242	20	-
Summe		30.200	700	-



Ersterfassung in EU-Vogelschutzgebieten

– Erste Ergebnisse: Braunkehlchen -

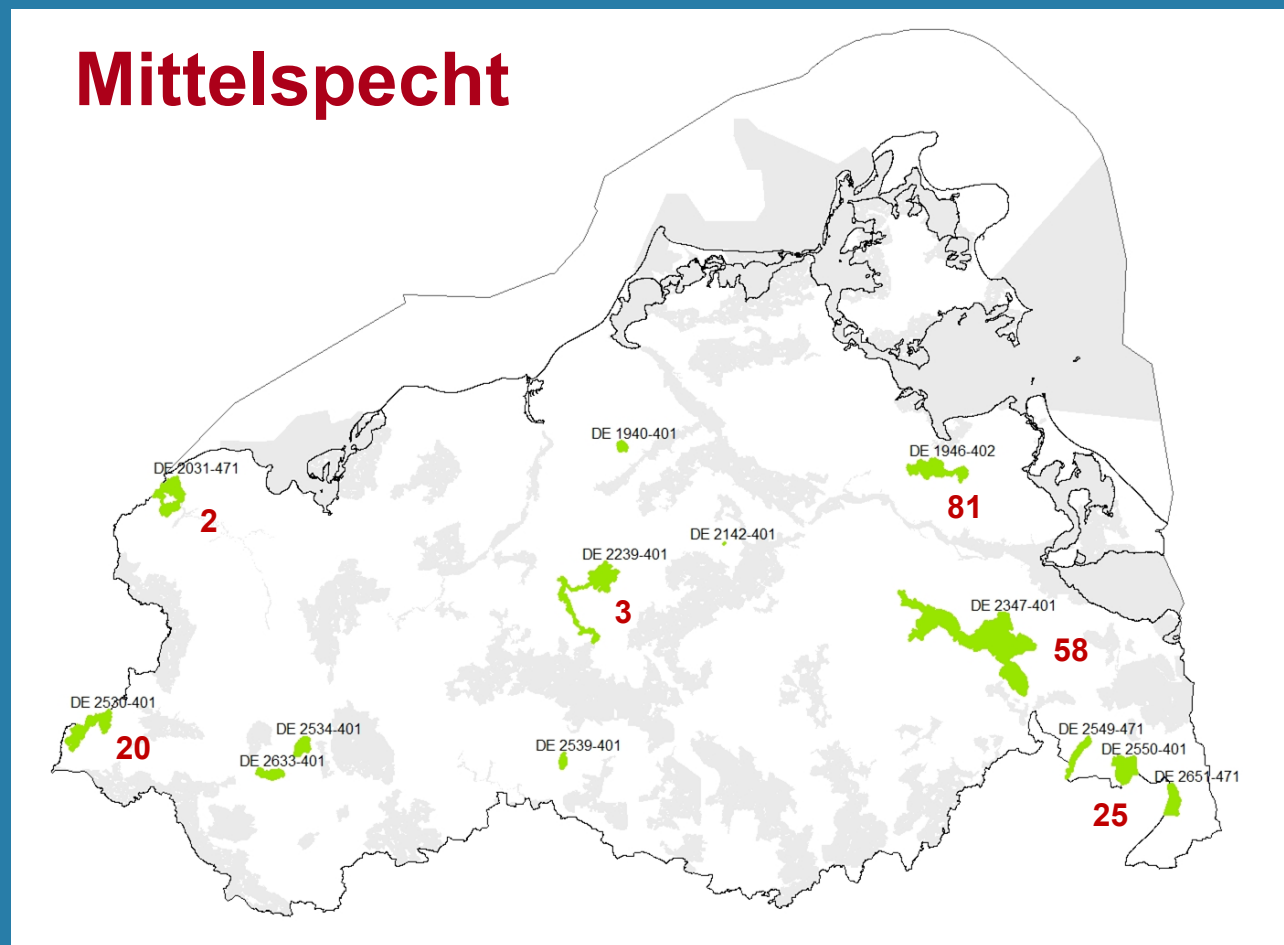
Gebiet DE-		Fläche ha	Reviere aktuell	SDB Paare
1940-401	Teufelsmoor bei Horst	313	1	-
1946-402	Wälder südl. Greifswald	2424	67	-
2031-471	Feldmark und Uferzone an Untertrave und Dassower See	2103	-	-
2142-401	Kämmericher Senke	8	1	-
2239-401	Nebel und Warinsee	3010	9	-
2347-401	Großes Landgrabental, Galenbecker und Putzarer See	14190	340	-
2530-401	Wallmoor und Mühlenbachniederung bei Leisterförde-Schwanheide	2308	20	-
2534-401	Feldmark Rastow-Kraak	781	-	-
2539-401	Plauer Stadtwald	312	-	-
2549-471	Mittleres Ueckertal	770	26	-
2550-401	Caselower Heide	1983	16	-
2633-401	Feldmark Strohkirchen	756	-	-
2651-471	Randowtal	1242	29	-
Summe		30.200	508	-



Ersterfassung in EU-Vogelschutzgebieten

– Erste Ergebnisse: Mittelspecht –

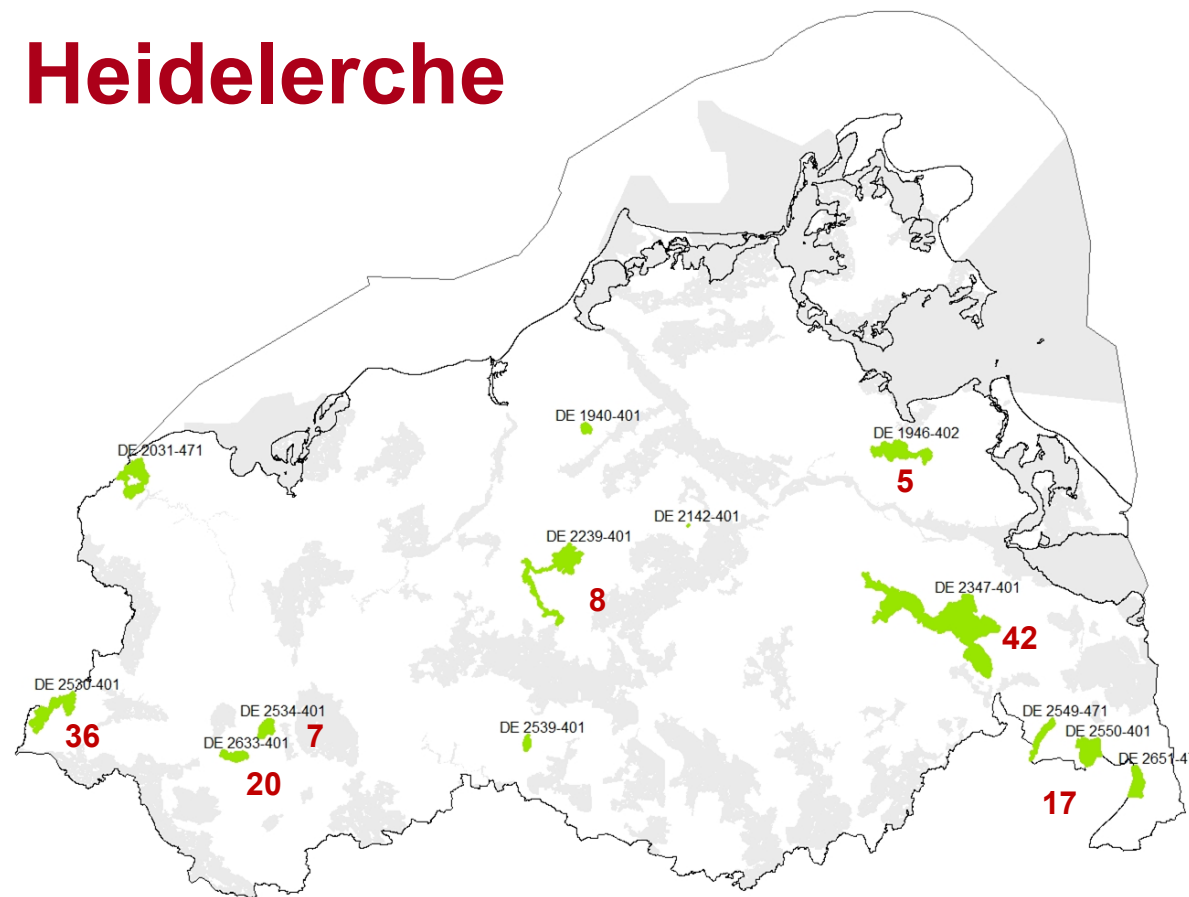
Gebiet DE-		Fläche ha	Reviere aktuell	SDB Paare
1940-401	Teufelsmoor bei Horst	313	-	1
1946-402	Wälder südl. Greifswald	2424	81	24
2031-471	Feldmark und Uferzone an Untertrave und Dassower See	2103	2	1
2142-401	Kämmericher Senke	8	-	2
2239-401	Nebel und Warinsee	3010	6	5
2347-401	Großes Landgrabental, Galenbecker und Putzarer See	14190	58	8
2530-401	Wallmoor und Mühlenbachniederung bei Leisterförde-Schwanheide	2308	20	-
2534-401	Feldmark Rastow-Kraak	781	-	-
2539-401	Plauer Stadtwald	312	3	1
2549-471	Mittleres Ueckertal	770	-	-
2550-401	Caselower Heide	1983	29	5
2633-401	Feldmark Strohkirchen	756	-	-
2651-471	Randowtal	1242	-	-
Summe		30.200	179	47



Ersterfassung in EU-Vogelschutzgebieten - Erste Ergebnisse -

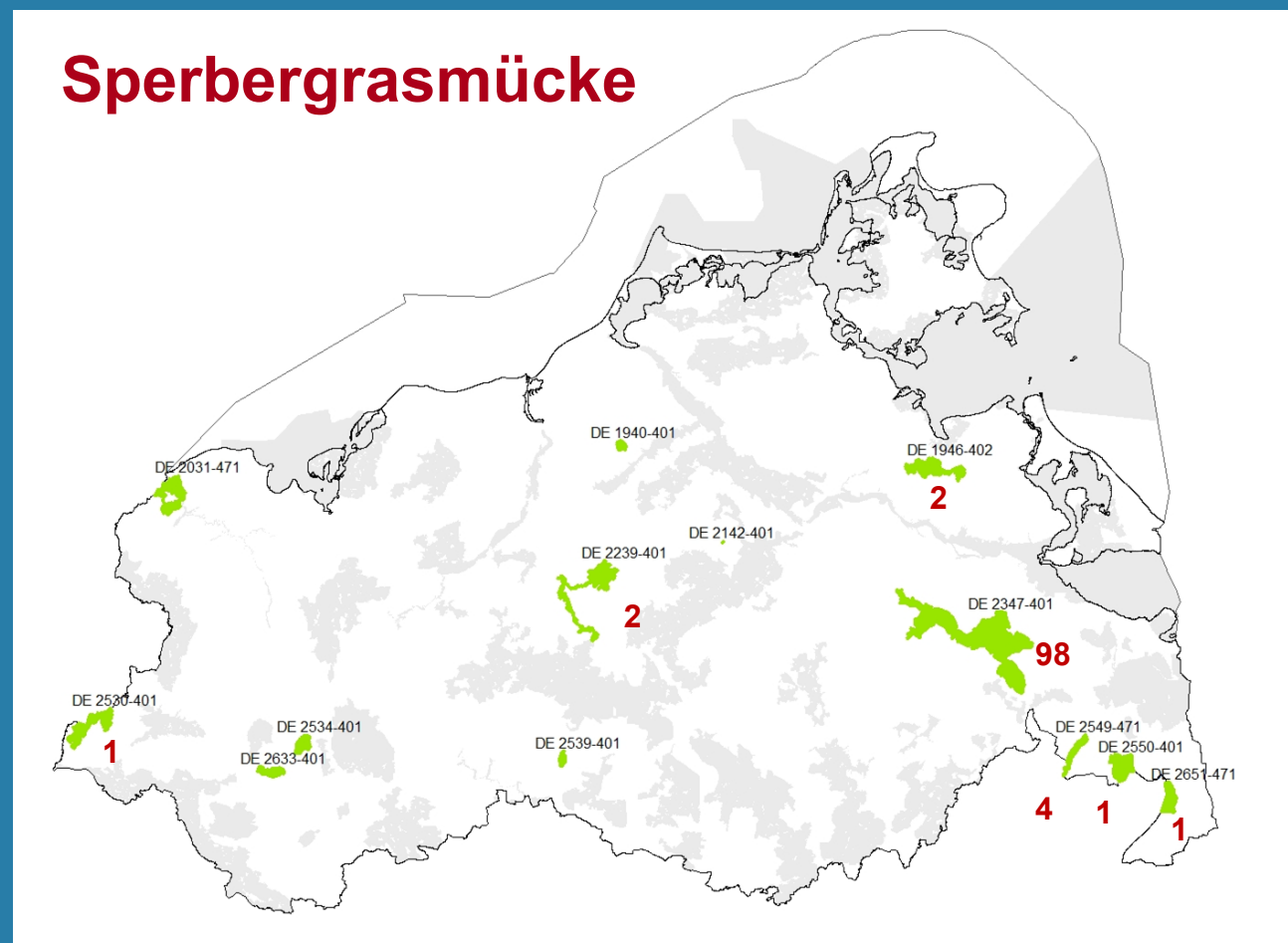
Gebiet DE-		Fläche ha	Reviere aktuell	SDB Paare
1940-401	Teufelsmoor bei Horst	313	-	-
1946-402	Wälder südl. Greifswald	2424	5	-
2031-471	Feldmark und Uferzone an Untertrave und Dassower See	2103	-	-
2142-401	Kämmericher Senke	8	-	-
2239-401	Nebel und Warinsee	3010	8	8
2347-401	Großes Landgrabental, Galenbecker und Putzärer See	14190	42	-
2530-401	Wallmoor und Mühlenbachniederung bei Leisterförde-Schwanheide	2308	36	20
2534-401	Feldmark Rastow-Kraak	781	7	5
2539-401	Plauer Stadtwald	312	-	-
2549-471	Mittleres Ueckertal	770	-	-
2550-401	Caselower Heide	1983	17	-
2633-401	Feldmark Strohkirchen	756	20	12
2651-471	Randowtal	1242	-	-
Summe		30.200	153	45

Heidelerche



Ersterfassung in EU-Vogelschutzgebieten - Erste Ergebnisse -

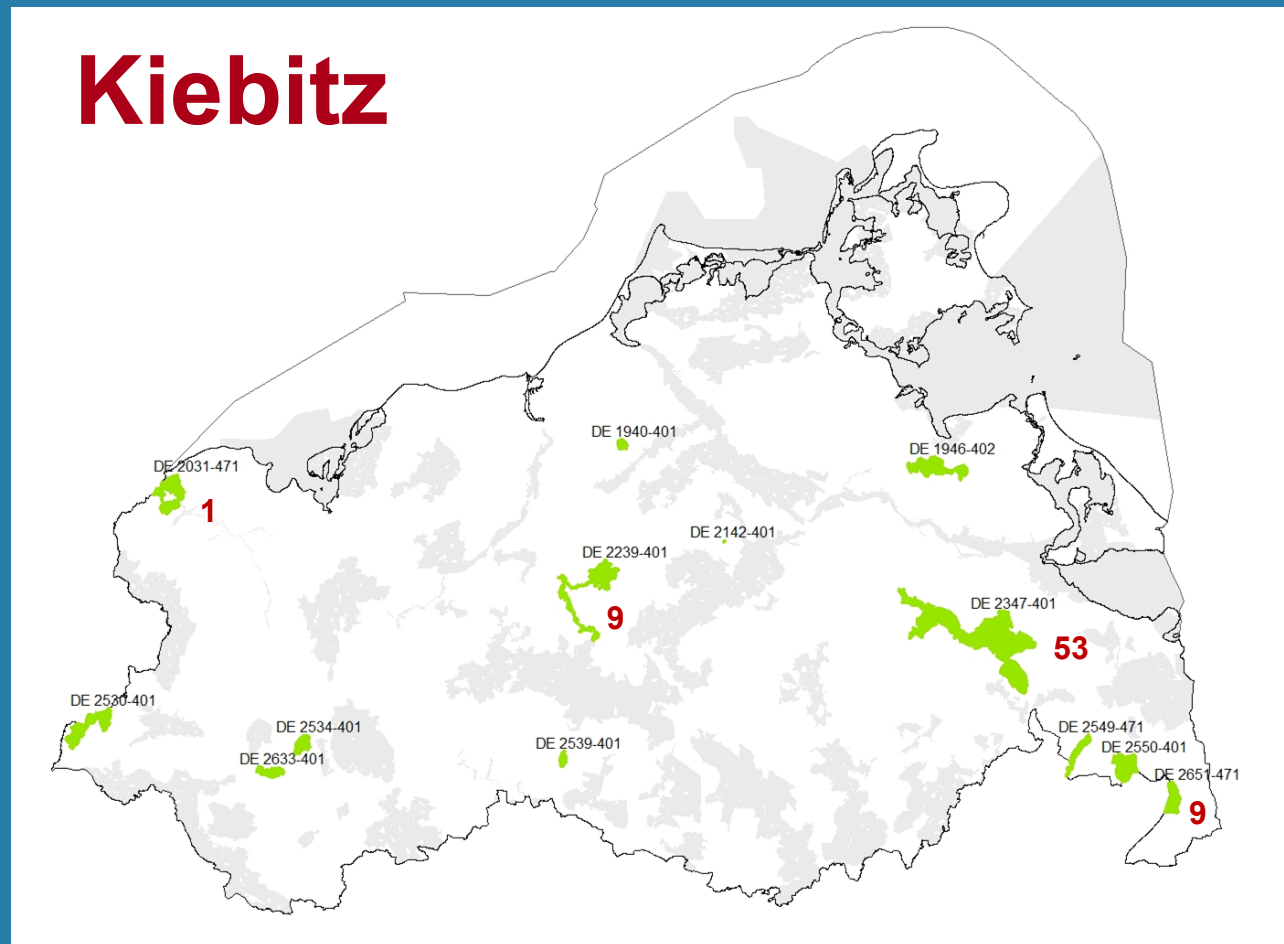
Gebiet DE-		Fläche ha	Reviere aktuell	SDB Paare
1940-401	Teufelsmoor bei Horst	313	-	-
1946-402	Wälder südl. Greifswald	2424	2	-
2031-471	Feldmark und Uferzone an Untertrave und Dassower See	2103	-	5
2142-401	Kämmericher Senke	8	-	-
2239-401	Nebel und Warinsee	3010	2	3
2347-401	Großes Landgrabental, Galenbecker und Putzarer See	14190	98	22
2530-401	Wallmoor und Mühlenbachniederung bei Leisterförde-Schwanheide	2308	1	2
2534-401	Feldmark Rastow-Kraak	781	-	-
2539-401	Plauer Stadtwald	312	-	10
2549-471	Mittleres Ueckertal	770	4	4
2550-401	Caselower Heide	1983	1	4
2633-401	Feldmark Strohkirchen	756	-	-
2651-471	Randowtal	1242	1	-
Summe		30.200	109	46



Ersterfassung in EU-Vogelschutzgebieten

- Erste Ergebnisse -

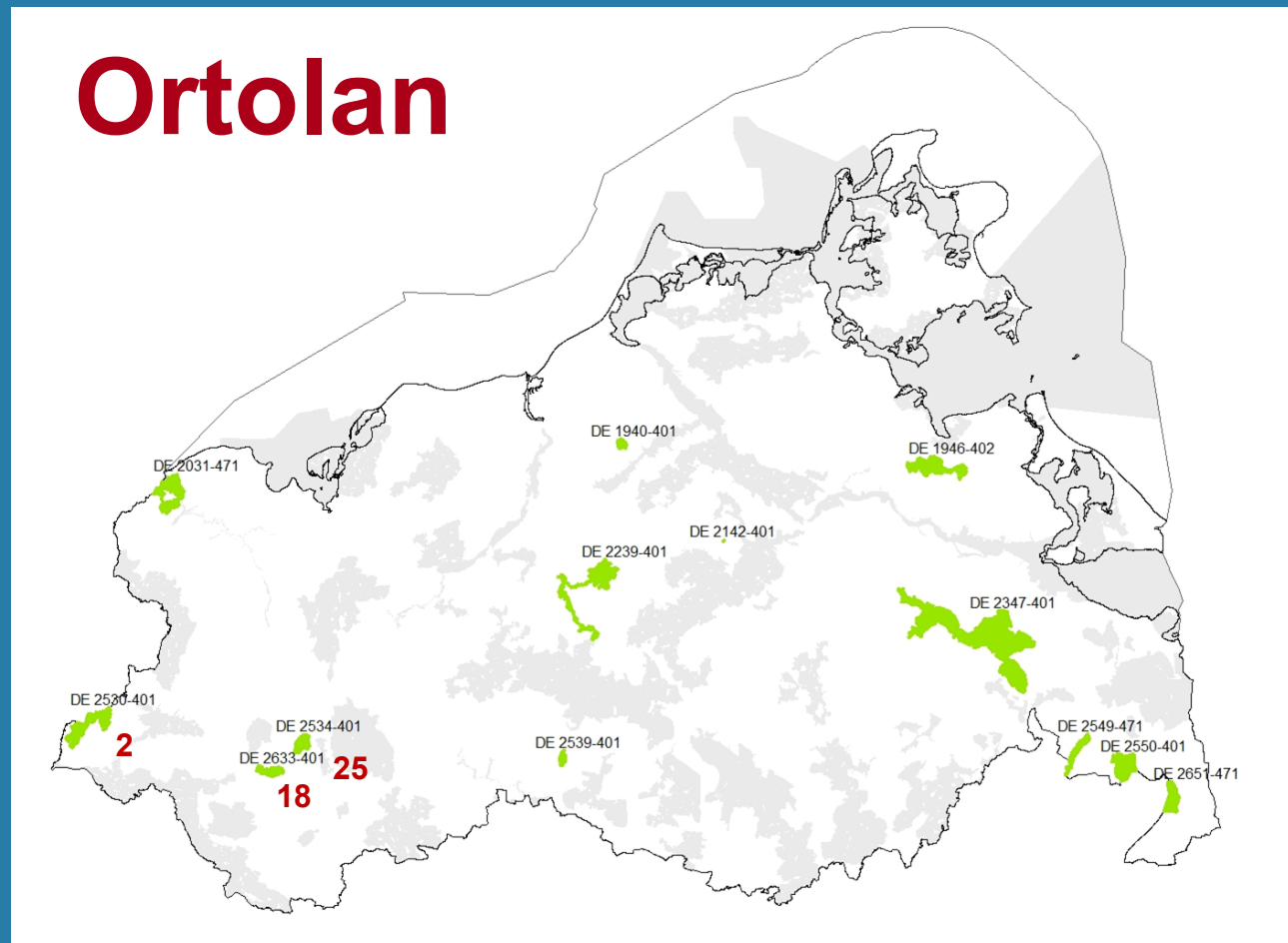
Gebiet DE-		Fläche ha	Reviere aktuell	SDB Paare
1940-401	Teufelsmoor bei Horst	313	-	-
1946-402	Wälder südl. Greifswald	2424	-	-
2031-471	Feldmark und Uferzone an Untertrave und Dassower See	2103	1	-
2142-401	Kämmericher Senke	8	-	-
2239-401	Nebel und Warinsee	3010	9	-
2347-401	Großes Landgrabental, Galenbecker und Putzarer See	14190	53	-
2530-401	Wallmoor und Mühlenbachniederung bei Leisterförde-Schwanheide	2308	-	-
2534-401	Feldmark Rastow-Kraak	781	-	-
2539-401	Plauer Stadtwald	312	-	-
2549-471	Mittleres Ueckertal	770	-	-
2550-401	Caselower Heide	1983	-	-
2633-401	Feldmark Strohkirchen	756	-	-
2651-471	Randowtal	1242	9	-
Summe		30.200	72	0



Ersterfassung in EU-Vogelschutzgebieten

- Erste Ergebnisse -

Gebiet DE-		Fläche ha	Reviere aktuell	SDB Paare
1940-401	Teufelsmoor bei Horst	313	-	-
1946-402	Wälder südl. Greifswald	2424	-	-
2031-471	Feldmark und Uferzone an Untertrave und Dassower See	2103	-	-
2142-401	Kämmericher Senke	8	-	-
2239-401	Nebel und Warinsee	3010	-	-
2347-401	Großes Landgrabental, Galenbecker und Putzarer See	14190	-	-
2530-401	Wallmoor und Mühlenbachniederung bei Leisterförde-Schwanheide	2308	2	19
2534-401	Feldmark Rastow-Kraak	781	25	18
2539-401	Plauer Stadtwald	312	-	-
2549-471	Mittleres Ueckertal	770	-	-
2550-401	Caselower Heide	1983	-	-
2633-401	Feldmark Strohkirchen	756	18	26
2651-471	Randowtal	1242	-	-
Summe		30.200	45	63

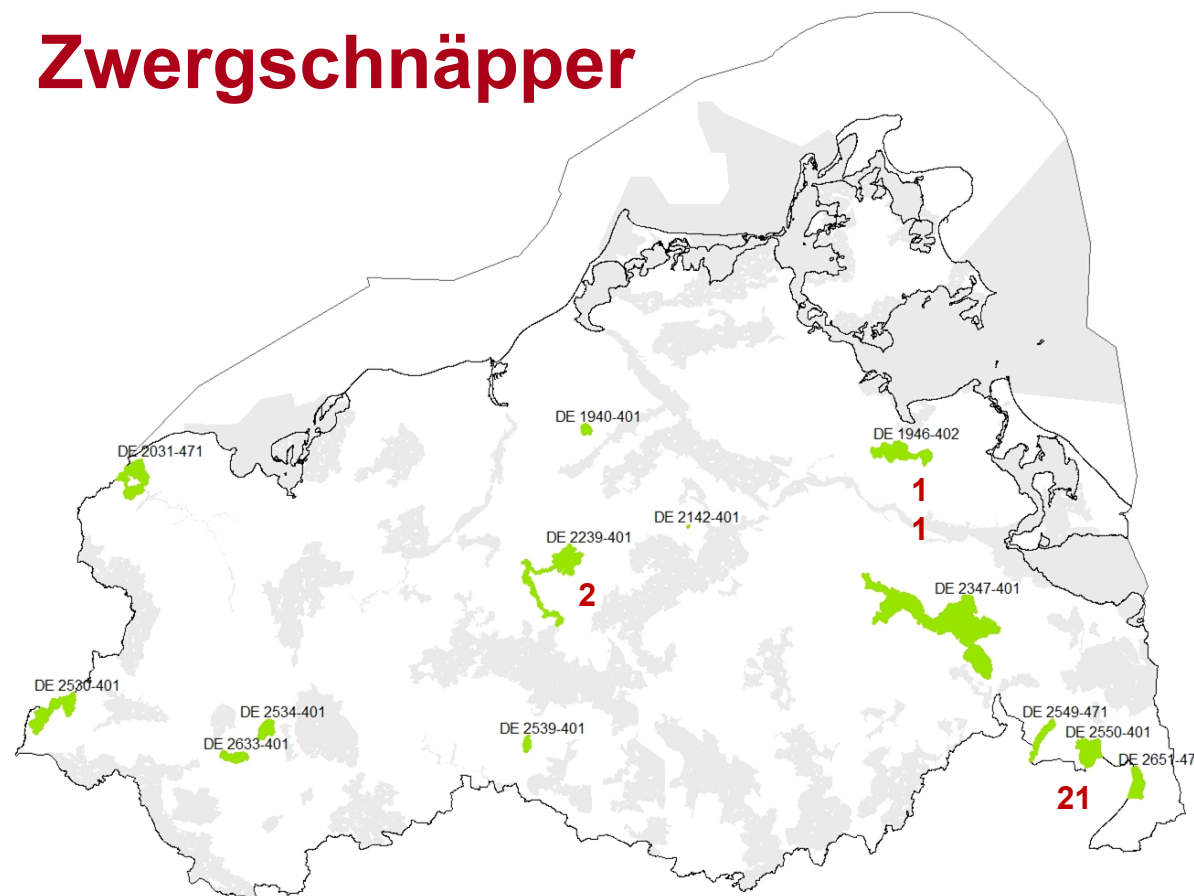


Ersterfassung in EU-Vogelschutzgebieten

- Erste Ergebnisse -

Gebiet DE-		Fläche ha	Reviere aktuell	SDB Paare
1940-401	Teufelsmoor bei Horst	313	-	-
1946-402	Wälder südl. Greifswald	2424	11	17
2031-471	Feldmark und Uferzone an Untertrave und Dassower See	2103	-	-
2142-401	Kämmericher Senke	8	-	-
2239-401	Nebel und Warinsee	3010	2	3
2347-401	Großes Landgrabental, Galenbecker und Putzarer See	14190	-	4
2530-401	Wallmoor und Mühlenbachniederung bei Leisterförde-Schwanheide	2308	-	-
2534-401	Feldmark Rastow-Kraak	781	-	-
2539-401	Plauer Stadtwald	312	-	2
2549-471	Mittleres Ueckertal	770	-	-
2550-401	Caselower Heide	1983	21	2
2633-401	Feldmark Strohkirchen	756	-	-
2651-471	Randowtal	1242	-	-
Summe		30.200	34	28

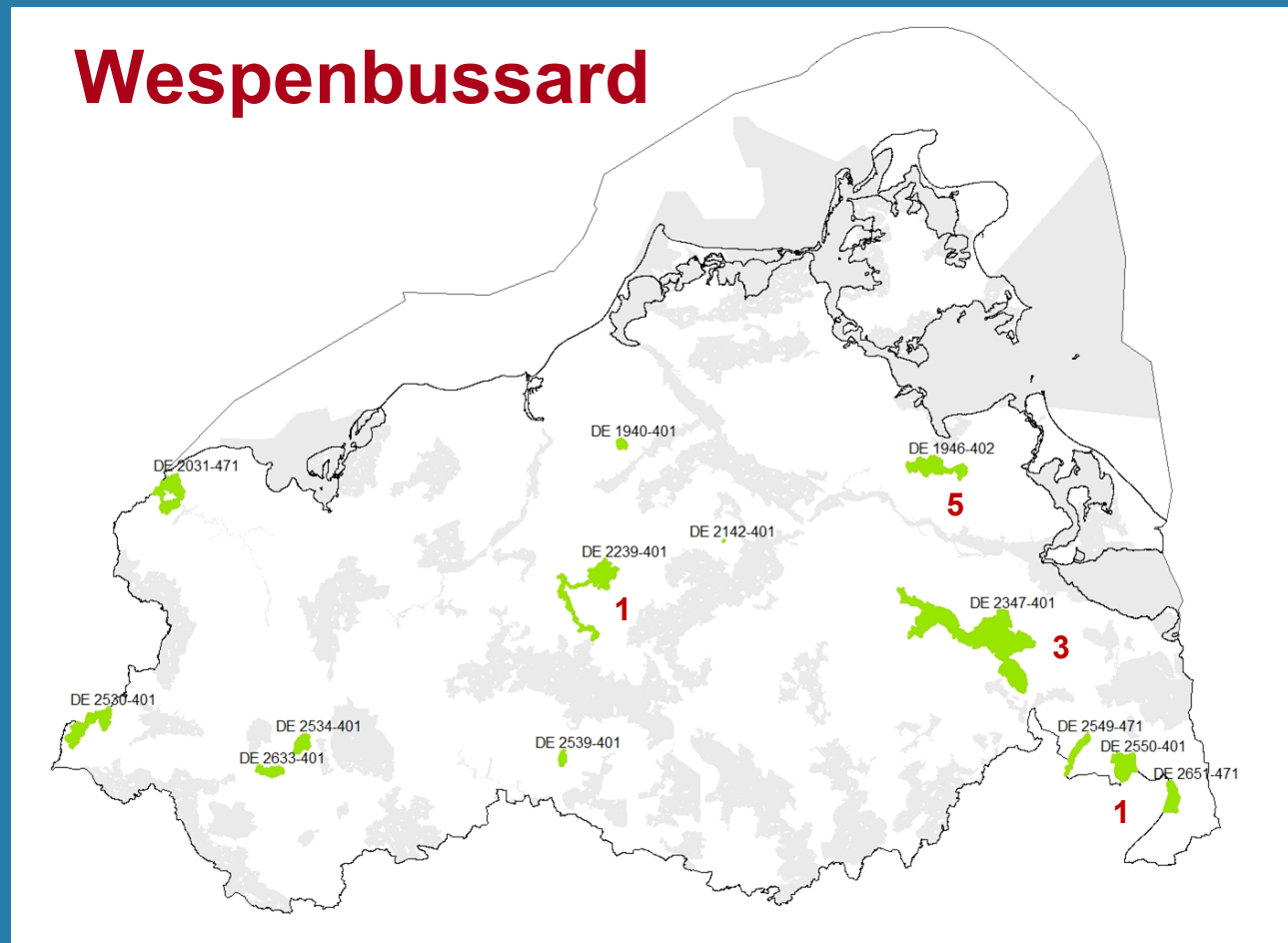
Zwergschnäpper



Ersterfassung in EU-Vogelschutzgebieten

- Erste Ergebnisse -

Gebiet DE-		Fläche ha	Reviere aktuell	SDB Paare
1940-401	Teufelsmoor bei Horst	313	-	1
1946-402	Wälder südl. Greifswald	2424	5	-
2031-471	Feldmark und Uferzone an Untertrave und Dassower See	2103	-	1
2142-401	Kämmericher Senke	8	-	-
2239-401	Nebel und Warinsee	3010	1	2
2347-401	Großes Landgrabental, Galenbecker und Putzarer See	14190	3	3
2530-401	Wallmoor und Mühlenbachniederung bei Leisterförde-Schwanheide	2308	-	1
2534-401	Feldmark Rastow-Kraak	781	-	-
2539-401	Plauer Stadtwald	312	-	-
2549-471	Mittleres Ueckertal	770	-	-
2550-401	Caselower Heide	1983	1	-
2633-401	Feldmark Strohkirchen	756	-	-
2651-471	Randowtal	1242	-	-
Summe		30.200	10	8



Ersterfassung in EU-Vogelschutzgebieten

- wie geht es weiter? -



1. Berichtspflichten

- Übergabe Daten bis Ende 2023 an DDA für den kommenden Bericht (2025)
- Umstellung für den nächsten Bericht (2031) auf Probeflächen
 ➔ Erarbeitung Probeflächenkonzept für alle Arten

1. Managementplanung

- Abgrenzung und Bewertung von Habitaten (A, B, C; Angabe von Flächengrößen im SDB)
 ➔ Erarbeitung **Bewertungsregeln** für alle Arten
- Festlegung von Potenzialflächen für Arten, die zu verbessern sind (30%-Ziel bis 2030; EU-Biodiv.-Strategie)
 ➔ Erarbeitung von Regeln zur Abgrenzung von **Potenzialflächen** für Verbesserungs-Arten (30% der Arten mit negativem Trend)
- Rastvögel

Vielen Dank für Ihre Aufmerksamkeit!

Ministerium für Klimaschutz,
Landwirtschaft, ländliche Räume und
Umwelt
des Landes Mecklenburg-Vorpommern



Ersterfassung - Methoden

Natura 2000-LVO M-V, Anlage 1, Auszug

DE 1542-401 Vorpommersche Boddenlandschaft und nördlicher Strelasund

Maßgebliche Gebietsbestandteile

Vogelart		Lebensraumelemente [siehe Vorbemerkung]	
dt. Name	wiss. Name	Brutvogel	Zug-, Rastvogel, Überwinterer
Alpenstrandläufer	<i>Calidris alpina</i>		störungsarme Windwattflächen, weiträumig offene Boddenufer und kurzgrasiges Salz- und Nassgrünland (u. a. Bockplatte, Bessinsche Scharr, Gellenbank)
Alpenstrandläufer (schinzii)	<i>Calidris alpina schinzii</i>	weiträumig offenes, störungsarmes und kurzgrasiges Salzgrünland mit Prielen und schlickigen Röten - vorzugsweise auf bodenprädatorenfreien Inseln und Halbinseln sowie - an anderen Bereichen der Küste und der Bodden mit möglichst geringem Druck durch Bodenprädatoren	
Austernfischer	<i>Haematopus ostralegus</i>	störungsarme Strände und kurzgrasiges, weiträumig offenes Salzgrünland - vorzugsweise auf bodenprädatorenfreien Inseln und Halbinseln sowie - an anderen Bereichen der Küste und der Bodden mit möglichst geringem Druck durch Bodenprädatoren	
Bergente	<i>Aythya marila</i>		- zur Ostsee hin offene Bodden und flache Meeresbuchten bei Wassertiefen zwischen 2 und 8 m als Nahrungshabitat mit reichhaltigen Beständen benthischer Mollusken

Ersterfassung – Methoden

Tabelle Kartierzeiträume, Ausschnitt:

Quelle: Südbeck, P., H. Andretzke, S. Fischer, K. Gedeon, T. Schikore, K. Schröder & C. Sudfeldt (Hrsg. 2005): Methodenstandards zur Erfassung der Brutvögel Deutschlands. Radolfzell, 792 S.

Tabelle 8: Artbezogene Empfehlungen für Erfassungstermine und Wertungsgrenzen für die Bestandsermittlung bei Brutvögeln

Eurin Nr.	M'	DE23	DE	Artname	wissenschaftlicher Artname (nach Barthel & Helbig 2005)	ID	Februar		März		April		Mai		Juni		Juli		RL
							A	M	E	A	M	E	A	M	E	A	M	E	
1 00070				Zwergtaucher	<i>Tachybaptus ruficollis</i>	Zt													*
09 11460	1			Stenischmätzer	<i>Oenanthe oenanthe</i>	Sts						1.	2.	3.	4.				1
3 00100				Rothalsläucher	<i>Podiceps grisegena</i>	Rht						1.	2.	3.	3.				*
4 00110				Ohrentäucher	<i>Podiceps auritus</i>	Ot						1.	2.	3.	3.				1
5 00120				Schwarzhalstäucher	<i>Podiceps nigricollis</i>	Sht						1.	2.	3.	3.				*
6 00220				Eissturmvogel	<i>Fulmarus glacialis</i>	Esv								1.					R
7 00710				Basstöpel	<i>Sula bassana</i>	Btö							1.						R
8 00720				Kormoran	<i>Phalacrocorax carbo</i>	Ko						1.	2.						*
89 04330	1	1	1	Kranich	<i>Grus grus</i>	Kch			1.	2.	3.	3.							*
51 02230	1			Gänseäger	<i>Mergus merganser</i>	Gäs				1.	2.	3.	4.						2
11 01040				Nachtreiher	<i>Nycticorax nycticorax</i>	Nr						1.	2.	3.	3.				1
12 01190				Seidenreiher	<i>Egretta garzetta</i>	Sre						1.	2.	3.	3.				*
13 01210				Silberreiher	<i>Casmerodius albus</i>	Sir						1.	2.	3.	3.				*
14 01220				Graureiher	<i>Ardea cinerea</i>	Grr						1.							*
15 01240				Purpureiher	<i>Ardea purpurea</i>	Pr						1.	2.	3.	3.				R
04 11060	1	1		Blauehlichen	<i>Luscinia svecica</i>	Blk					1.	2.	3.		G.			G.	V
17 01340				Weißstorch	<i>Ciconia ciconia</i>	Ws					1.	2.	3.	3.					3
18 01440				Löffler	<i>Platalea leucorodia</i>	Lf					1.	2.	3.	3.					R
19 01470				Rosafleming	<i>Phoenicopterus roseus</i>	Rfl					1.	2.	3.	3.					*
20 20230				Chilefleming	<i>Phoenicopterus chilensis</i>	Cf					1.	2.	3.	3.					*
21 01520				Höckerschwan	<i>Cygnus olor</i>	Hö					1.	2.	3.	3.					*
22 01540				Singschwan	<i>Cygnus cygnus</i>	Sis					1.	2.	3.	3.					R
23 20800				Schwarzschan	<i>Cygnus atratus</i>	Ssw													*
24 01570				Saatgans	<i>Anser fabalis</i>	Sag							1.	2.	3.				*
25 01590				Blässgans	<i>Anser albifrons</i>	Blg							1.	2.	3.				*
26 01610				Graugans	<i>Anser anser</i>	Gra			1.				2.	3.					*
27 01620				Streifengans	<i>Anser indicus</i>	Srg					1.		2.	3.					*
28 01660				Kanadagans	<i>Branta canadensis</i>	Kag					1.	2.	3.	3.					*
29 01670				Weißwangengans	<i>Branta leucopsis</i>	Wwg					1.	2.	3.	3.					*
30 01700				Nilgans	<i>Alopochen aegyptiaca</i>	Nig					1.	2.	3.	3.					*
31 01710				Rostgans	<i>Tadorna ferruginea</i>	Rg					1.	2.	3.	3.					*
08 05190	1			Bekassine	<i>Gallinago gallinago</i>	Be					1.	2.	3.	4.					1
07 11370	1			Braunehlichen	<i>Saxicola rubetra</i>	Bk							1.	2.	3.				3
34 01770				Brautente	<i>Aix sponsa</i>	Bre					1.	2.	3.	3.					*
35 01780				Mandarintente	<i>Aix galericulata</i>	Mae					1.	2.	3.	3.					*
36 01790				Pfeifente	<i>Anas penelope</i>	Pfe							1.	2.	3.	4.			R
41 01910	1			Knäkente	<i>Anas querquedula</i>	Kn							1.	2.	3.	4.			2
42 01940	1			Löffelente	<i>Anas clypeata</i>	Lö							1.	2.	3.	4.			3
39 01860				Stockente	<i>Anas platyrhynchos</i>	Sto						1.	2.	3.	4.				*
40 01890				Spießente	<i>Anas acuta</i>	Spe							1.	2.	3.	4.			3
46 02030	1			Reiherente	<i>Aythya fuligula</i>	Rei							1.	2.	3.	4.			*
58 02600	1	1	1	Rohrweihe	<i>Circus aeruginosus</i>	Row						1.	2.	3.	4.				*
25 12430	1			Schilfrohsänger	<i>Acrocephalus schoenobaenus</i>	Sr							1.	2.	3.				V
60 02630	1		1	Wiesenweihe	<i>Circus pygargus</i>	Ww							1.	2.	3.	4.			2
02 04930	1			Kiebitz	<i>Vanellus vanellus</i>	Ki	Binnenland						1.	2.	3.	4.			2
12 05320	1			Uferschnepfe	<i>Limosa limosa</i>	Us	Binnenland							1.	2.	3.			1