

Wie können wir den Kiefernspanner entlarven?



Waldschutz in der praktischen Umsetzung

Karower Meiler, 8. Juni 2016

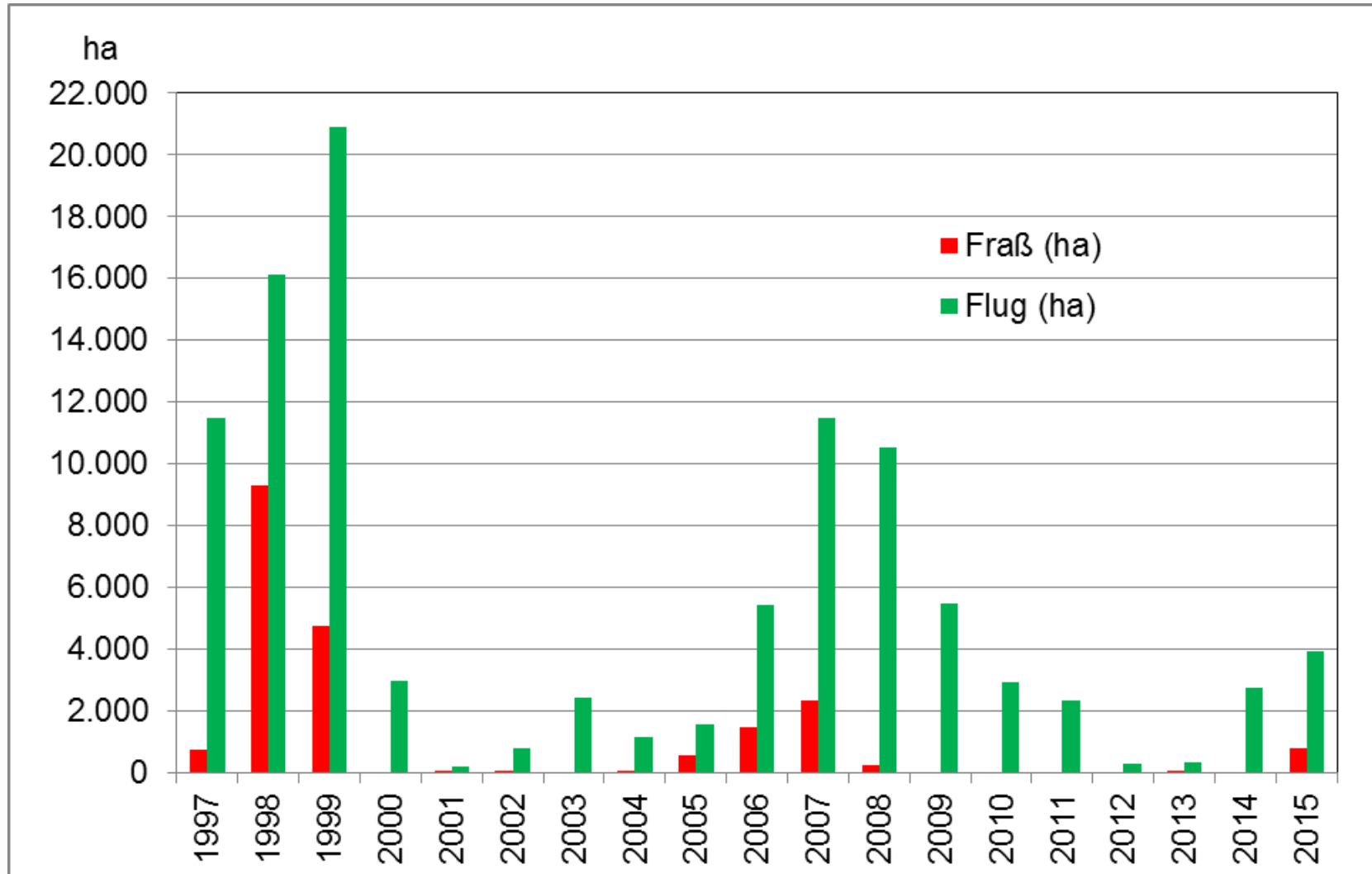
Kiefernspanner (*Bupalus piniaria*)



Überwachung des Kiefernspanners

- 1) Regelüberwachung über das Waldschutzmeldewesen
 - Kiefernspannerflug (Meldemonat Juni)
 - Kiefernspannerfraß (Meldemonat Oktober)
- 2) Winterbodensuche (November – Januar)
- 3) Intensivüberwachung nach gesonderter Anordnung durch die Landeswaldschutzmeldestelle
 - Winterbodennachsuche
 - Austriebverhalten der Kiefer
 - Eizählungen
 - Raupenschlupf- und Kotfallkontrollen

Auftreten des Kiefernspanners in MV von 1997 bis 2015



Chronologie des Kiefernspanners in der Nossentiner- Dobbertiner- Schwinzer Heide

| | Gebiet/Oberförsterei/Forstamt |
|-------------|--------------------------------|
| 1861 - 1865 | Nossentiner Heide |
| 1871 - 1873 | Dobbertiner- Nossentiner Heide |
| 1883 - 1885 | Dobbertiner Heide |
| 1905 - 1906 | Nossentiner Heide |
| 1915 - 1918 | Schinwzner - Nossentiner Heide |
| 1927 - 1930 | Dobbertiner Heide |
| 1937 - 1941 | Nossentiner Heide |
| 1946 - 1947 | Nossentiner Heide |
| 1965 - 1966 | Nossentiner Heide |
| 1976 - 1977 | Nossentiner Heide |
| 1998 - 2000 | Schinwzner - Nossentiner Heide |
| 2005 - 2007 | Schinwzner - Nossentiner Heide |

Quelle: Ebert (1968): Schadgebiete unserer wichtigsten Kiefernbestandesschädlinge im Tiefland der DDR, Archiv f. Forstwesen 17, 125 – 144.

Majunke, C. (1994): Chronologie des Kiefernspanners in den Hauptschadgebieten Nordostdeutschlands, Schriftenreihe Waldhygiene Band 20, Nr.3, 75 – 94.

Bemann, M. (2000): Massenvermehrung des Kiefernspanners in Mecklenburg-Vorpommern, AFZ, 7,375 - 378

Ergebnisse Winterbodensuche 2015/2016

| Nadelfresser | Entwicklung | Flächen mit kritischem Wert (Anzahl) | Fraßgefährdung |
|----------------------------|-------------------|--|---|
| Kiefernspanner | stark ansteigend | 26 | Forstämter Sandhof, Nossentiner Heide, Jasnitz, Kaliß, Lüttenhagen, Neustrelitz u.a. |
| Forleule | ansteigend | 0 | |
| Kiefernspinner | leicht ansteigend | 0 | |
| Ki- buschhornblattwespe | leicht ansteigend | 0 | |

Ergebnisse Winterbodensuche 2015/2016

| Forst- amt | Anzahl der Suchflächen | | | Puppenbelagsdichte | | | | Weib- chen- anteil | Gesun- de Weib- chen |
|---------------------------|------------------------|------------------------------|------------------------------|-------------------------|-----------------------|-------------------------|-----------------------|--------------------------|-------------------------------|
| | gesamt | ≥ 1 P/m ² | ≥ 6 P/m ² | mittl. 2014/ 2015 | max. 2014/ 2015 | mittl. 2015/ 2016 | max. 2015/ 2016 | % | % |
| Sand- hof | 33 | 20 | 8 | 0,31 | 1,4 | 6,07 | 33,6 | 42-66 | 38-60 |
| Nossen- tiner Heide | 23 | 12 | 8 | 0,37 | 3,6 | 8,47 | 38,2 | 50-70 | 31-62 |

Ergebnisse Winterbodennachsuche 2016

| Forstamt | Anzahl der Suchflächen | | | Puppenbelagsdichte | | Weibchenanteil | Gesunde Weibchen |
|---------------------------|------------------------|------------------------------|------------------------------|-------------------------|-----------------------|----------------|------------------|
| | gesamt | ≥ 1 P/m ² | ≥ 6 P/m ² | mittl. 2015/ 2016 | max. 2015/ 2016 | % | % |
| Sandhof | 12 | 11 | 8 | 16,6 | 27,8 | 52-85 | 46-74 |
| Nossen- tiner Heide | 10 | 10 | 8 | 16,8 | 59,8 | 53-84 | 53-80 |

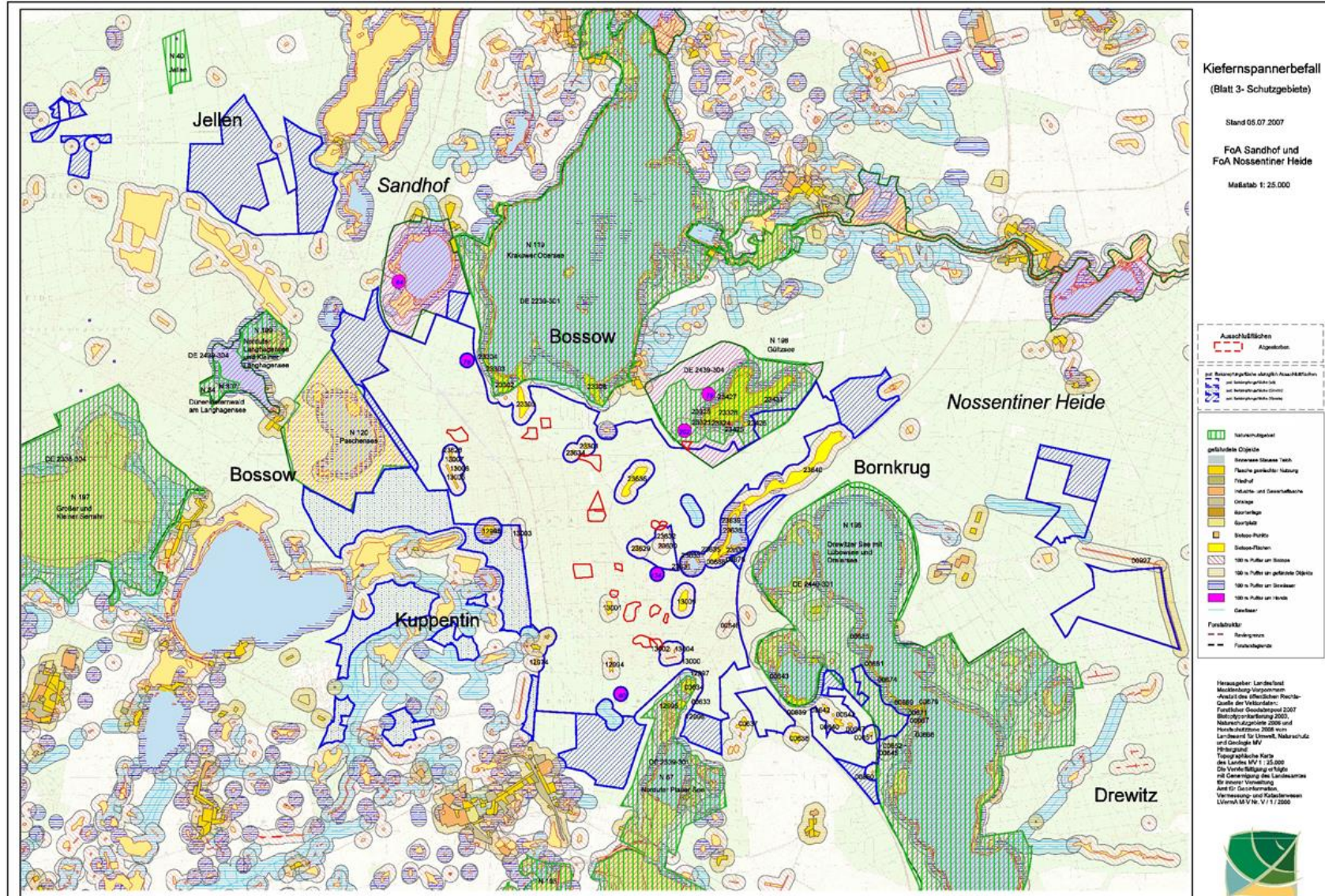
Überwachungsergebnisse des Kiefernspanners (2004 bis 2007)

| | | 2004 | 2005 | 2006 | 2007 |
|---|-----------------|----------|----------|----------|--------------------|
| Falterflug (ha) | FoA Noss. Heide | 0 | 0 | 703 | 385 |
| | FoA Sandhof | 0 | 850 | 847 | 2.340 |
| Ei-/ Raupenzählung (Stck./Krone) | FoA Noss. Heide | | | | 1.970 bis 6.750 |
| | FoA Sandhof | | | | 1.635 bis 2.750 |
| Fraß (ha) | FoA Noss. Heide | 0 | 0 | 368 | |
| | FoA Sandhof | 0 | 575 | 1.025 | |
| Winterboden- suche mitt./max. Belagsdichte (P/m ²) | FoA Noss. Heide | 0,38/1,2 | 1,12/4,2 | 17/94 | |
| | FoA Sandhof | 0,52/1,6 | 5,2/17,6 | 43,4/150 | |

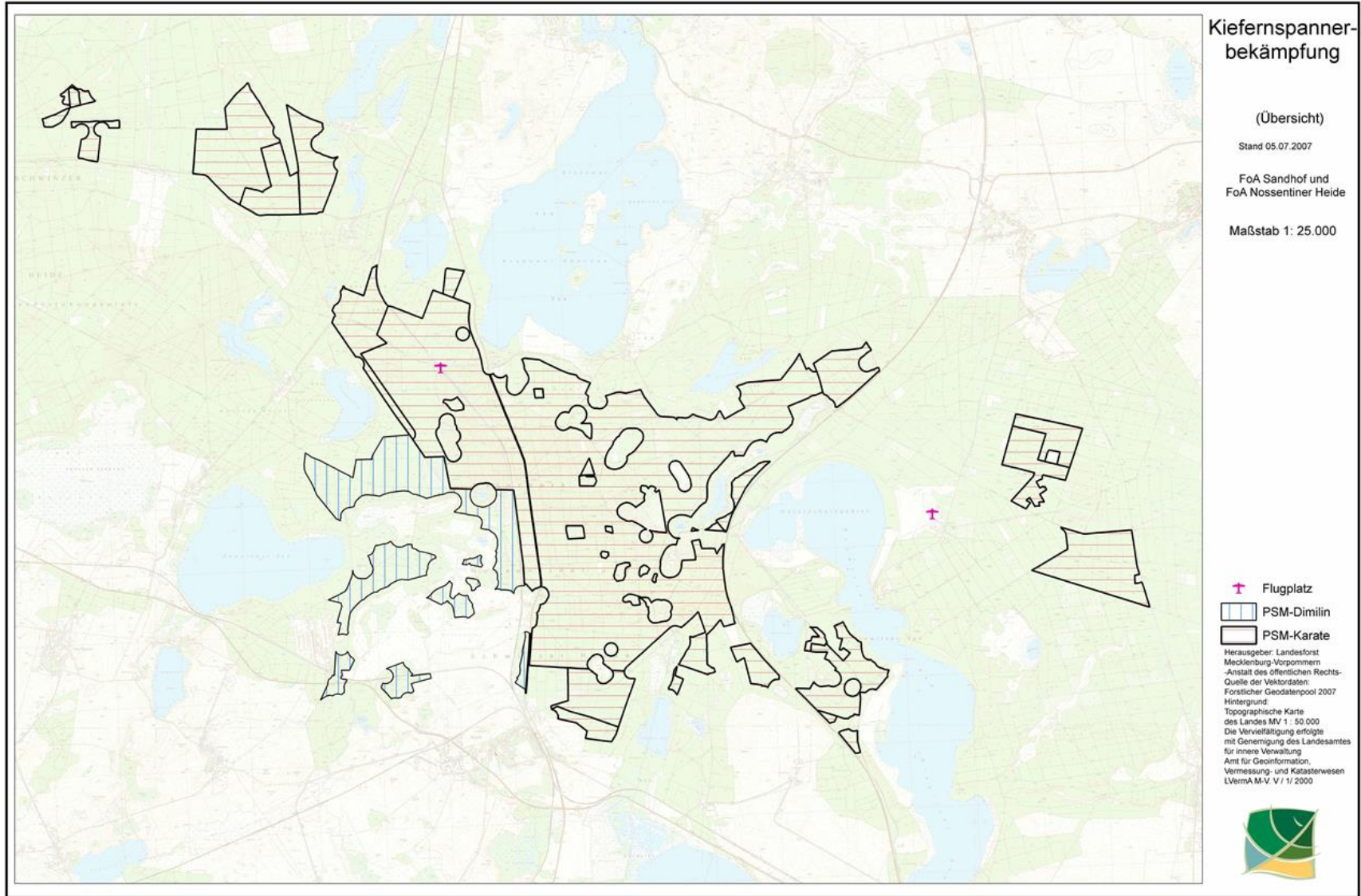


Infrarot-Luftbild
zur Abgrenzung
des
Befallsgebietes
anhand
des
Fraßgeschehens
2006

Karte mit
Ausschluss-
gebieten
zur Herleitung
der
Bekämpfungs-
fläche
2007



Kiefernspanner Bekämpfungs- fläche 2007





Abwehrmaßnahme
gegen den
Kiefernspanner

25.-28.7.2007

auf 2.723 ha

Weitere Überwachungsmaßnahmen

- Falterflugkontrolle – Regelüberwachung lt. Waldschutzkontrollbuch (Termin: Juni 2016)
- Einschätzung Austriebverhalten und Benadlungszustand – intensive Überwachung auf Anweisung Landeswaldschutzmeldestelle in allen gefährdeten Beständen (Termin: Mai/Juni 2016)
- Stichprobeweise Eizählungen – intensive Überwachung auf Anweisung Landeswaldschutzmeldestelle zur Abgrenzung der Befallsgebiete (Termin: Juni 2016)
- Raupenschlupf- und Kotfallkontrollen – intensive Überwachung auf Anweisung Landeswaldschutzmeldestelle zur Abgrenzung der Befallsgebiete