

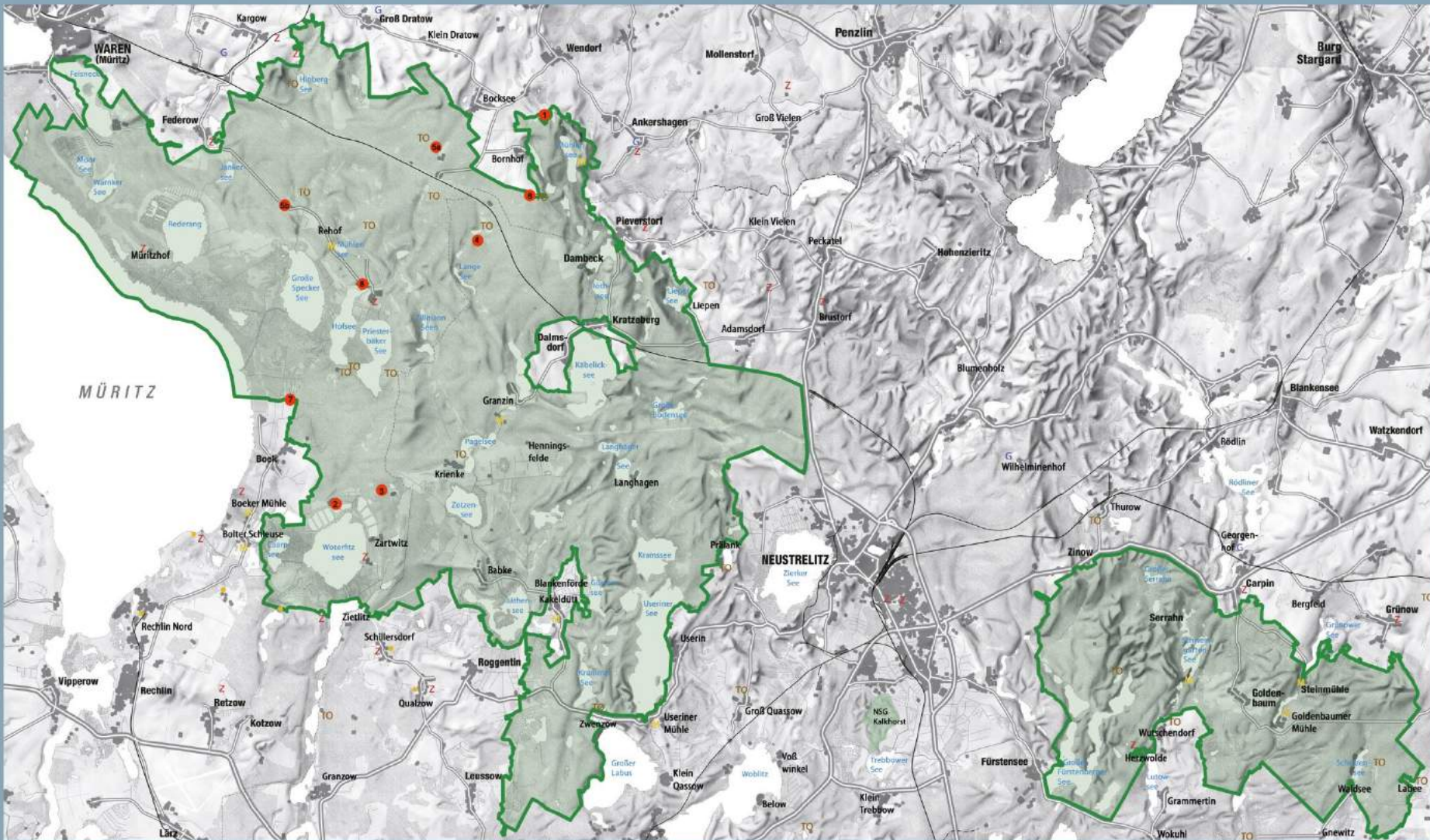


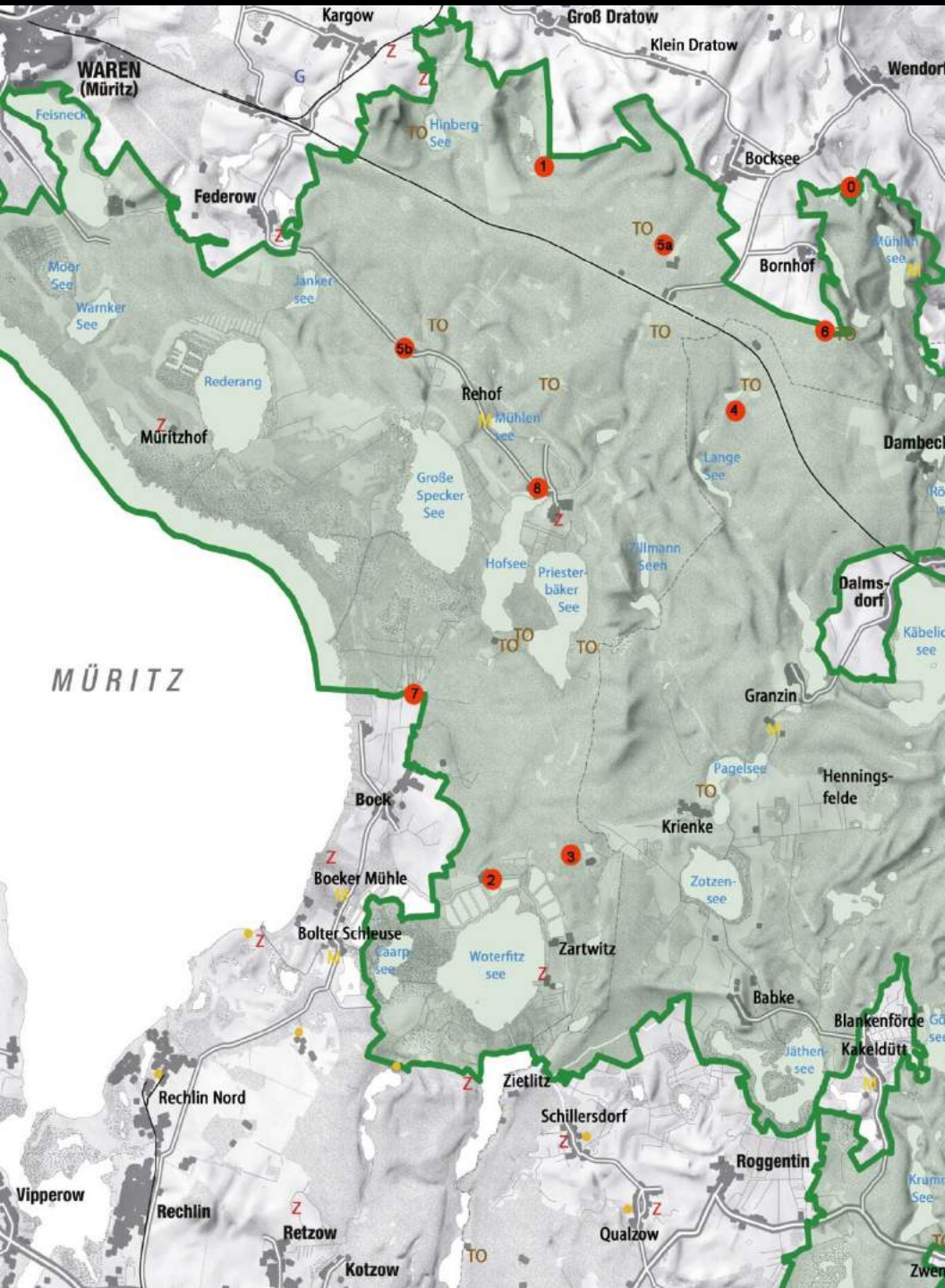
Waldglas in der Müritz-Region
Spuren in der Landschaft
 Vortrag in Waren 16. April 2016, Gerhild Meßner



- Kurzer geschichtlicher Überblick
- Glashütten östlich der Müritz im Müritz- Nationalpark
- Produktion- Hüttentechnologie
- Voraussetzungen
- Glashütten – Beispiele
 - Boek – Amalienhof
 - Boek – Hütte
 - Speck – Glasfabrik
- Spurensuche
- Glasfunde – wie sahen die Glasgefäße aus
- Literatur

Ehemalige Glashütten im Bereich des Müritz-Nationalparks – liegen in Gebieten der Gutswirtschaften - allgemein sind es Gebiete mit viel Sand und Wasser
- erste Glashütte in Mecklenburg nach dem 30jährigen Krieg 1685





- 0 Ankershagen,1. 1717 - 1734** best. 17 Jahre
Holstein (Lippert)
- 1 Groß Dratow** 1748 - 1758 10 Jahre
Kamptz (Brauer)
- 2 Boek, 1. Hütte** 1766 -1785 19 Jahre
v. Raven (Grambow)
- 3 Zartwitzer Hütte** 1785 - 1804 19 Jahre
Amt Mirow (Grambow)
- 4 Dambeck** 1805 - 1807/08 2 Jahre
- 5a Klockow** 1806 - 1831/32 26 Jahre
v. der Lancken (Strecker bis 1818)
- 5b Federow** 1816 - 1831 15 Jahre
Oertzen (Strecker)
- 6 Ankershagen,2. 1832 - 11838** 6 Jahre
Strecker (Strecker)
- 7 Boeker Hütte** 1834 - 1853 19 Jahre
Pentz (Randow)
- 8 Speck** 1854 – 1882 28 Jahre
v Haugwitz (v Haugwitz)

Vorraussetzungen:

Prüfung durch den Glashüttenmeister:

1. Quarzsand

2. reichlich Holz - Durchforstungen oder Ausrodung, **Torf**

-- Energie

-- Herstellen von Pottasche

3. Wasser

4. Wege

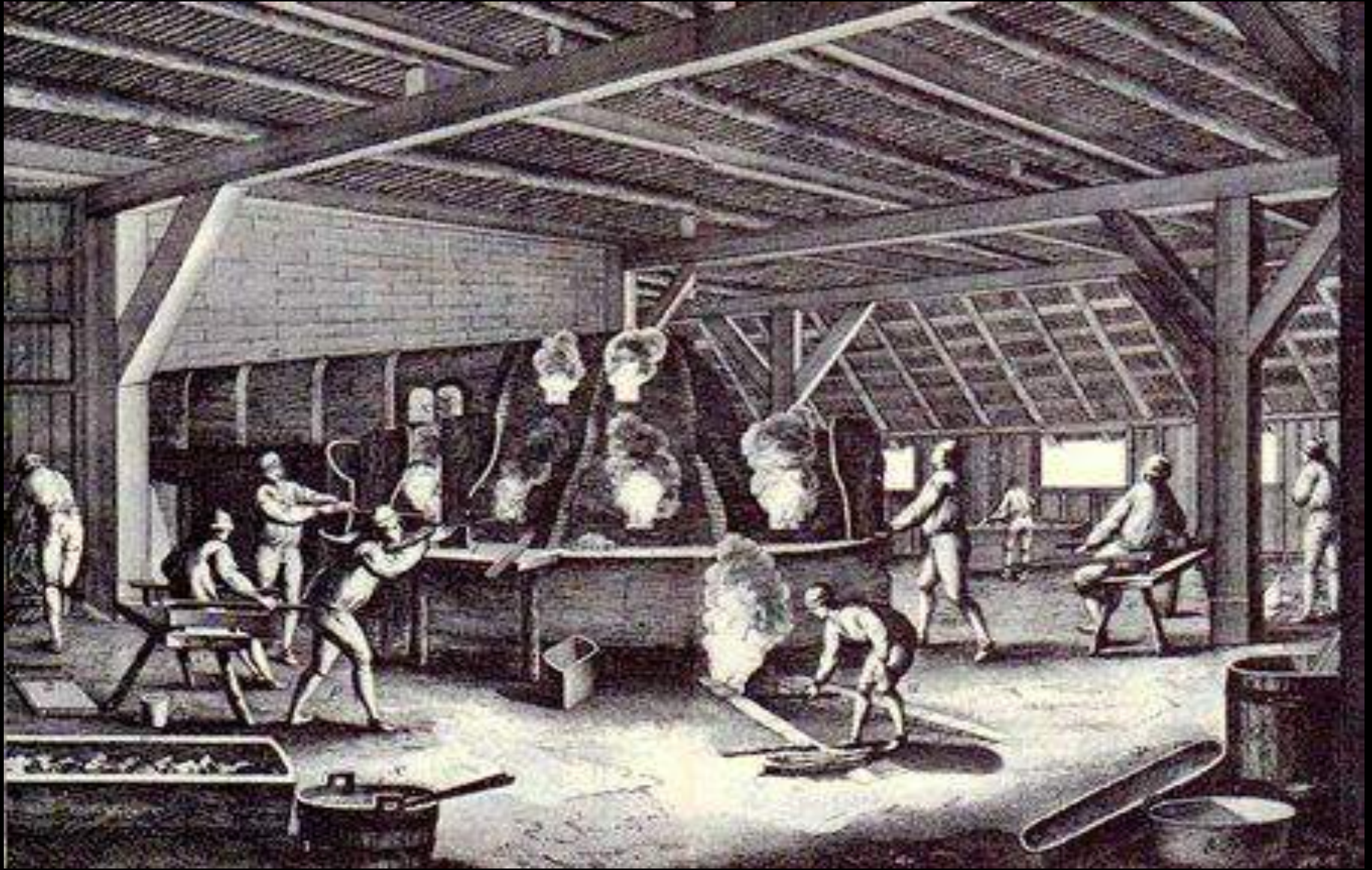
-- Land

-- Wasser

5. Vertrag um so länger, um so wirtschaftlicher Glashüttenzeit:
in der Regel 12 Jahre

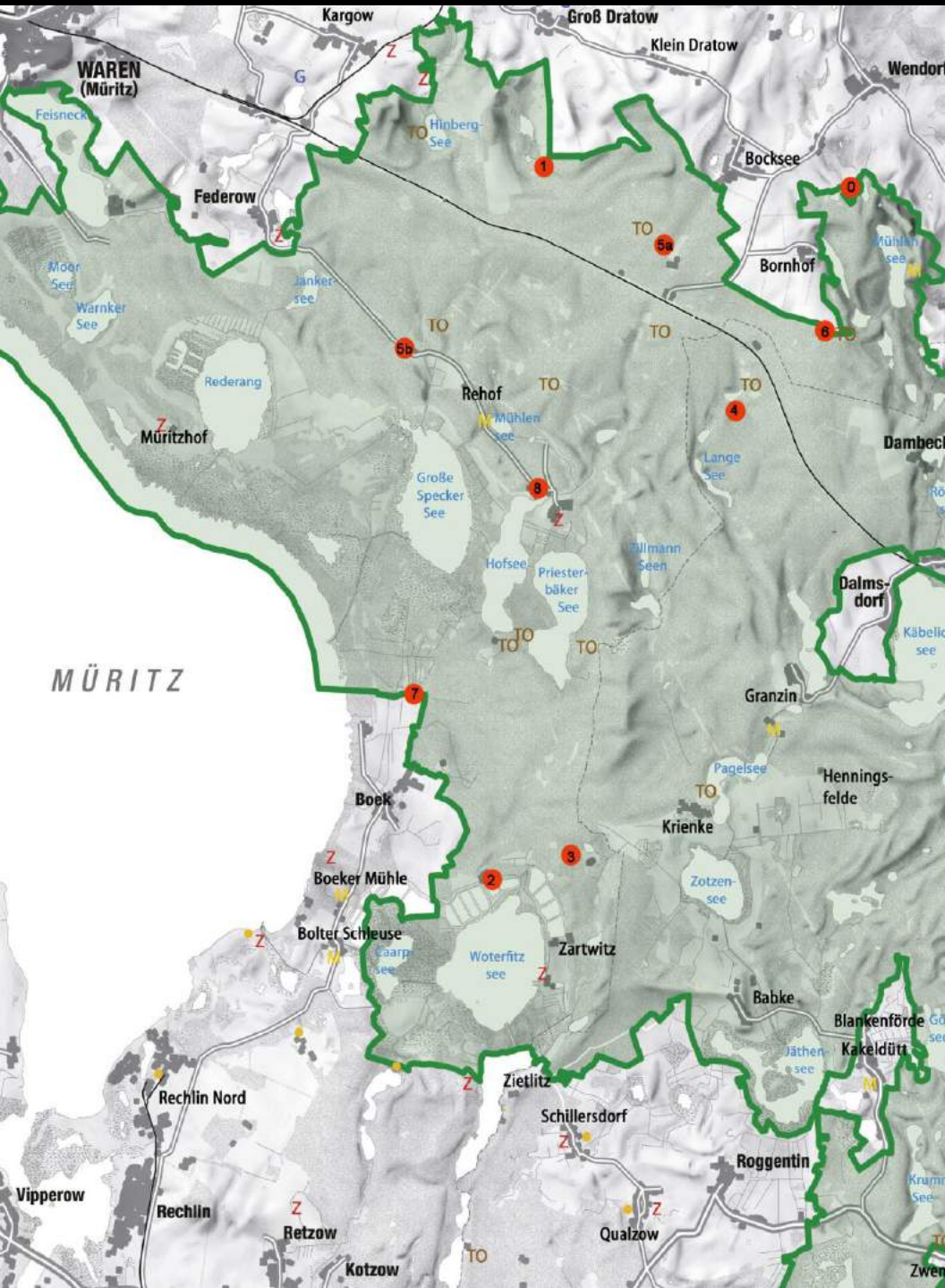
6. Consens vom Herzog, rechtzeitig beantragen

Produktion - Hüttentechnologie, technische Einrichtungen



Glashütte Zechlin von Innen





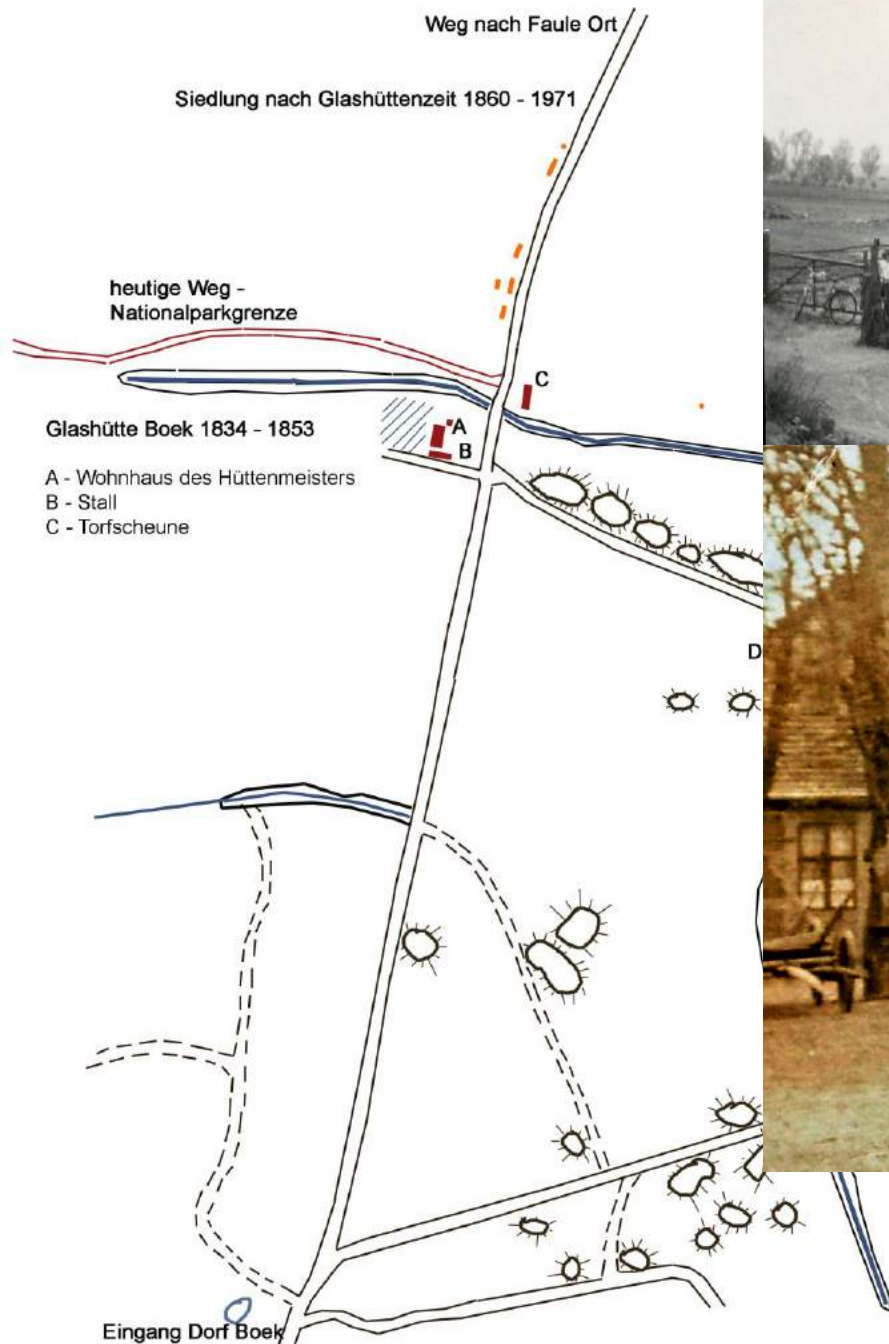
- 0 Ankershagen,1.1717 - 1734** best. 17 Jahre
Holstein (Lippert)
- 1 Groß Dratow 1748 - 1758** 10 Jahre
Kamptz (Brauer)
- 2 Boek, 1. Hütte 1766 -1785** 19 Jahre
v. Raven (Grambow)
- 3 Zartwitzer Hütte 1785 - 1804** 19 Jahre
Amt Mirow (Grambow)
- 4 Dambeck 1805 - 1807/08** 2 Jahre
- 5a Klockow 1806 - 1831/32** 26 Jahre
v. der Lancken (Strecker bis 1818)
- 5b Federow 1816 - 1831** 15 Jahre
Oertzen (Strecker)
- 6 Ankershagen,2. 1832 - 11838** 6 Jahre
Strecker (Strecker)
- 7 Boeker Hütte 1834 - 1853** 19 Jahre
Pentz (Randow)
- 8 Speck 1854 – 1882** 28 Jahre
v Haugwitz (v Haugwitz)

1. Boeker Hütte – Amalienhof von 1766 – 1785

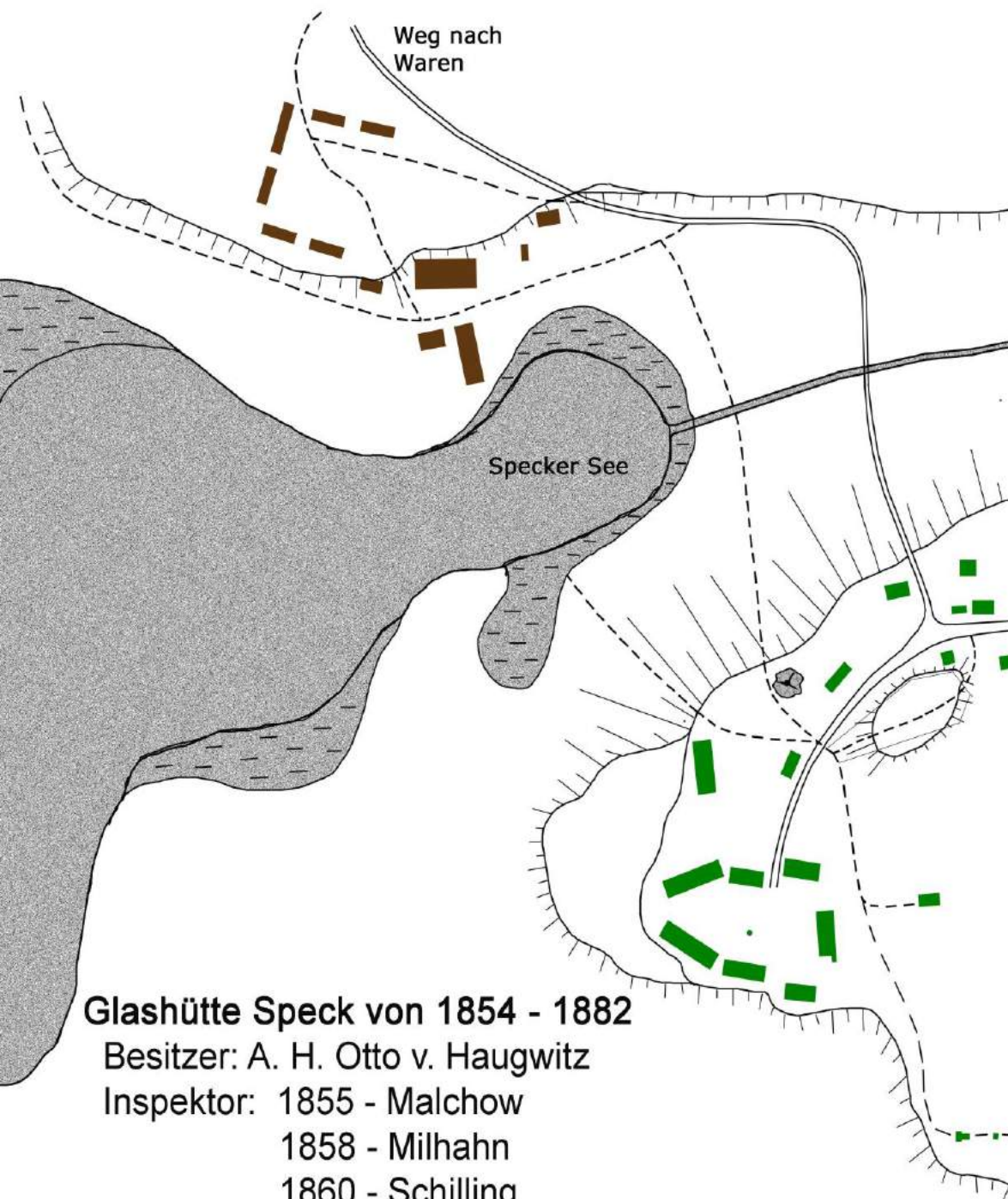
Besitzer der Hütte: Otto Ch. Von Raven, auch Hüttenmeister bis 1770,
danach Berndt Christian Grambow

Pächterhaus, ehemaliges Glasmeisterhaus





2. Boeker Hütte von 1834-1853
 Hüttenbesitzer: K. W. F. David v. Pentz
 Hüttenmeister: C. A. Theodor v. Randow



Glasfabrik Speck, am
Preis-Courant
der
Glasfabrik-Speck.
 Als hier bei comptanter Zahlung.
 Zahlbar in Preuss Courant den Thaler zu 48 Schill.

	Rthlr.	Sch.	Pr.
1 Df. 26 ^{er} 1/4 Maschfl. fassen			
1 .. 32 ^{er} 1/2 ..			
1 .. 26 ^{er} 7/8 englische Maschfl. fassen			
1 .. 32 ^{er} 1/2 ..			
1 .. 26 ^{er} 1/4 gelbe Rheinweinflaschen			
1 .. 32 ^{er} 1/2 ..			
1 .. 26 ^{er} Pott Knollen, Hafen in Potten			
1 .. 26 ^{er} 5 Pegel Knollen, Hafen in Potten			
1 .. 18 ^{er} 13 ^{er} 6 ^{er} Hafen, Lonsaitten in Potten			
1 .. 26 ^{er} 1/4 Skantige Maschfl. fassen			
1 .. 32 ^{er} 1/2 ..			
1 .. 26 ^{er} 7/8 Kricken und Dreiffl. fassen			
1 .. 32 ^{er} in 78 ^{er} 1/2 in 74 ..			
1 .. 78 ^{er} 1/4 in 48 Maschfl. fassen			
1 .. 39 ^{er} 32 ^{er} in 78 ^{er} Hafen			
1 .. 32 ^{er} 1/2 Porterflaschen (Patent)			
große Milchfassen pro Stück			
1 .. gelbweißes Maschglas			
1 Glas alle Hafen, Maschfl. fassen			
1 .. weißes Glas			
Büchlinge in verschieden Sorten von 10 Pf.			

*Alle Sorten unserer Leistungen auf
 Maschfl. fassen und eingepreist sind Proben anzu-
 geben in unserm in Paris und obigen
 Hauptstabe besorgt.*

Preis - Courant Glasfabrik Speck

Ab hier in comptanter Zahlung

zahlbar in Preuss Courant den Thaler zu 48 Schill.

- Waderflaschen
- Englische Flaschen
- gelbe Rheinweinflaschen
- Pott Knollen, Hafen und Satten
- Pegel Knollen, Hafen und Satten
- Hafen, Bouteillen und Satten
- Skantige Flaschen
- Kruken und Kirschflaschen
- Flaschen
- Hafen
- Porterflaschen/Patent
- Große Milchsatten pro Stück
- halbweißes Medizinglas
- halbweißes Glas als Hafen, Flaschen
- weißes Glas
- Salznäpfe in verschieden Färbung

auß erdem werden Bestellungen auf Flaschen nach eingesandten Proben ausgeführt u. dafür die Preise nach obigem Maaß stabe berechnet.

Spurensuche - Gelände



Spurensuche - Helfer



Spurensuche – auf dem Weg



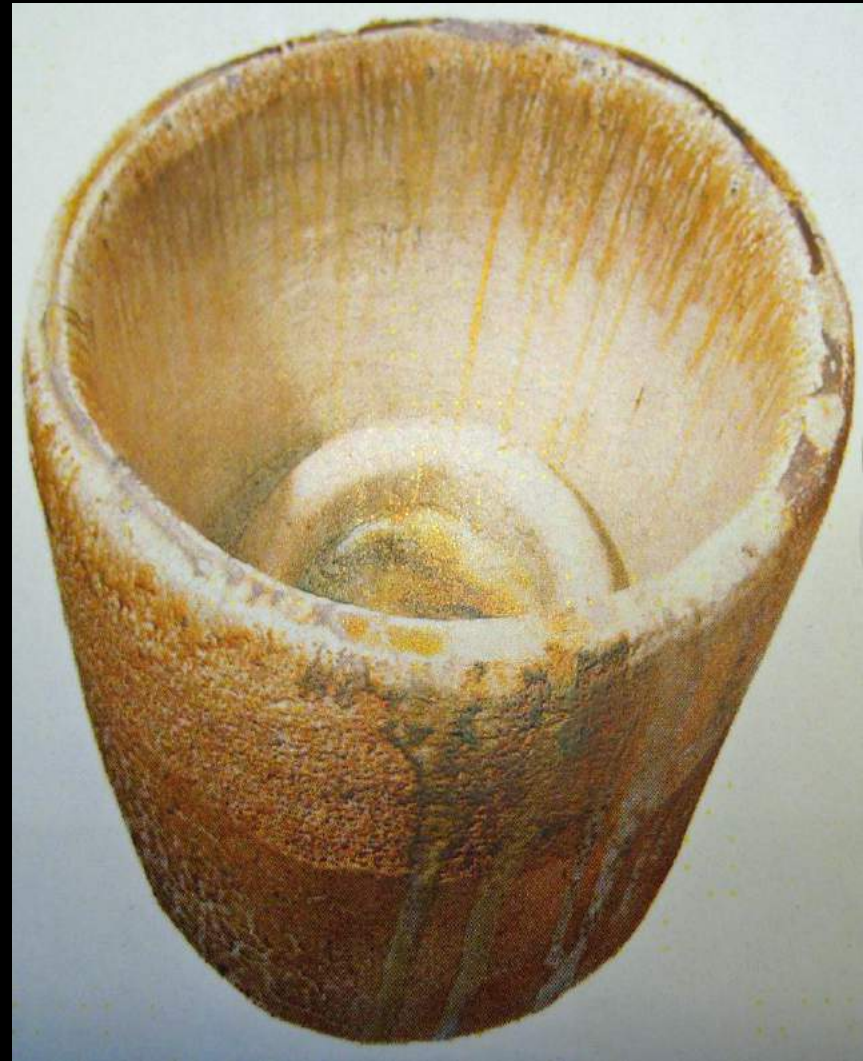
Glasfunde – wie sah das Glasgefäß mal aus



Glasfunde – wie sah das Glasgefäß mal aus



Glasfunde – wie sah das Gefäß mal aus

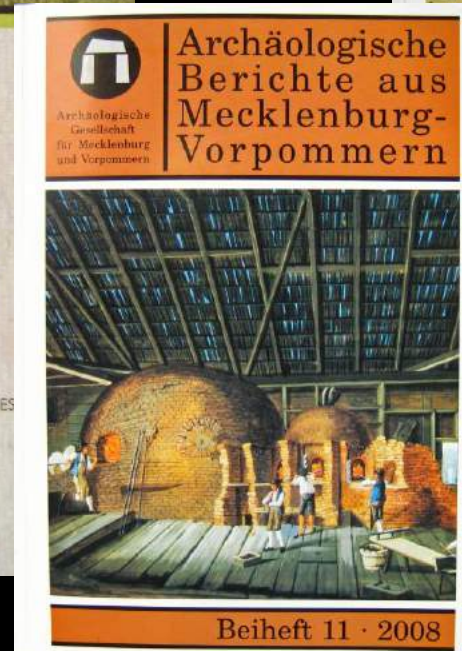
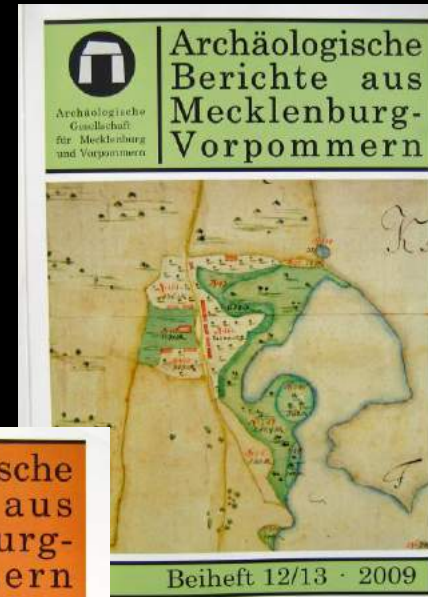
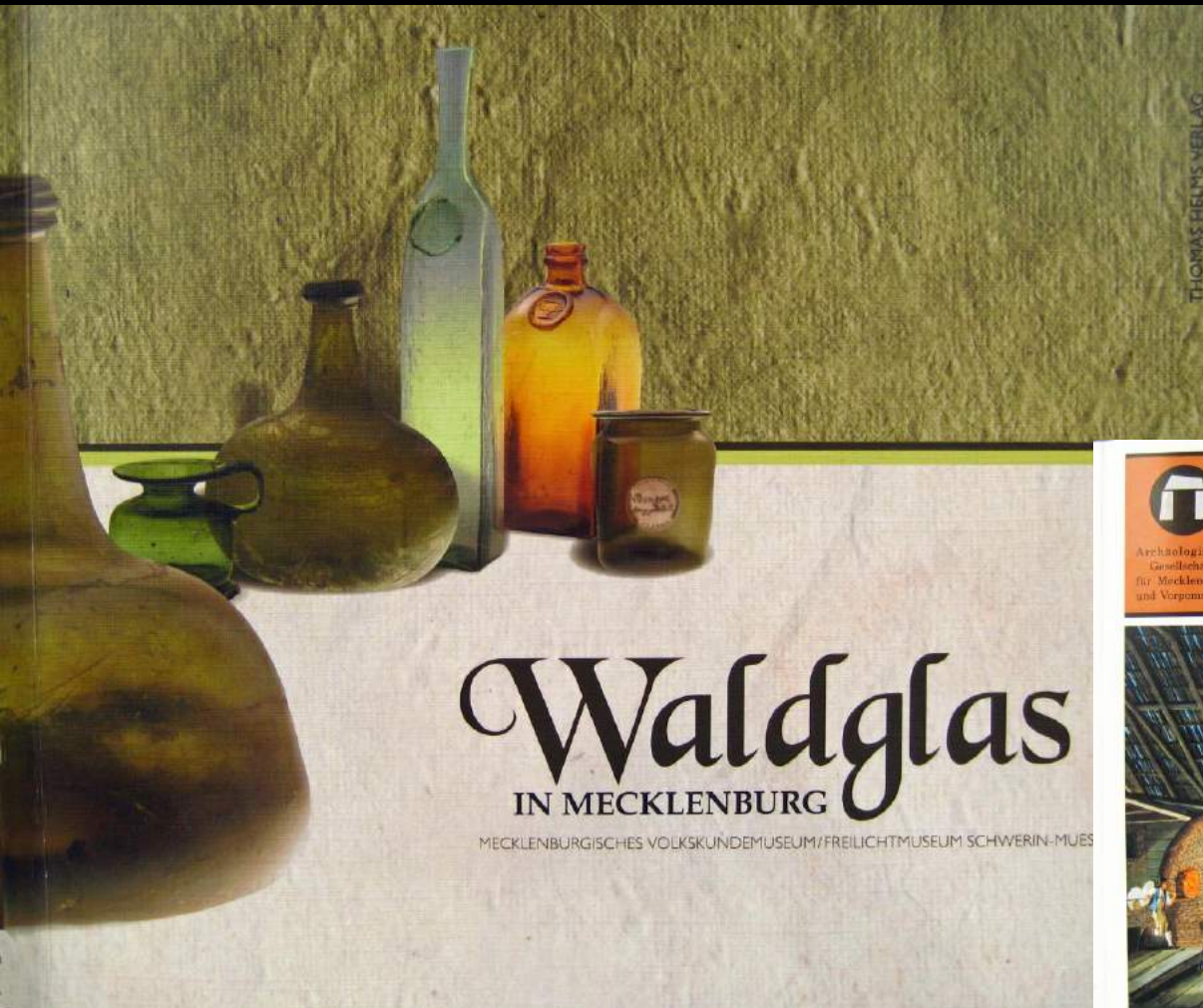


Hafen zum Glasschmelzen

Literatur

Oeynhausen (1842-1909)

Dr. Ralf Wendt (ehem. Direktor Freilichtmuseums Schwerin - Mueß)





Vielen Dank für Ihre Aufmerksamkeit
&
Viel Spaß unterwegs beim Entdecken