

Ergebnis, 28.08.2014

Naturpark Am Stettiner Haff

Was macht den Naturpark aus ?

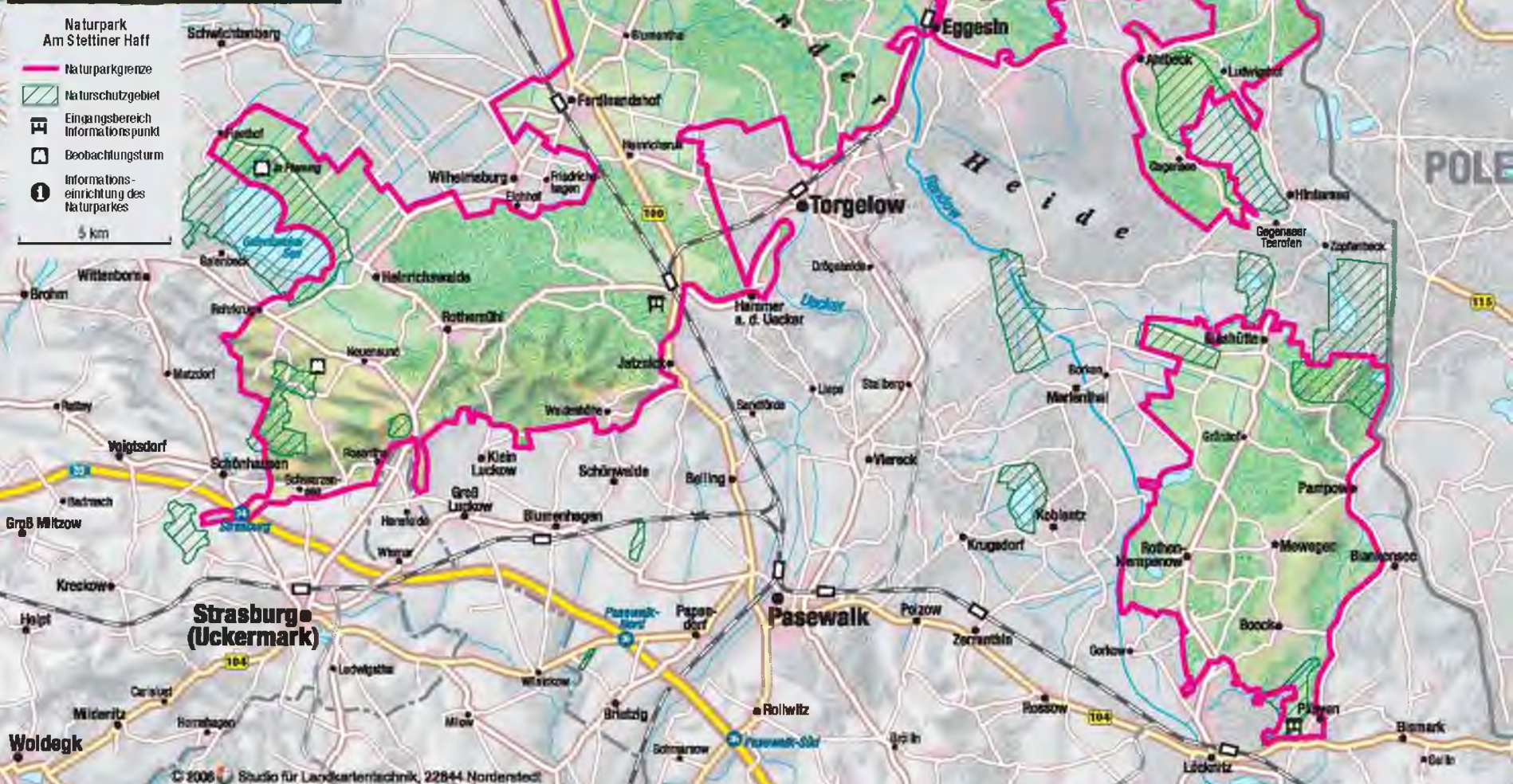
Naturpark
Am Stettiner Haff



- ✦ **Der Naturpark im Überblick**
- ✦ **Aufgabenschwerpunkte im Naturpark**
- ✦ **Was macht den Naturpark aus ?**



- Naturpark Am Stettiner Haff**
- Naturparkgrenze
 - Naturschutzgebiet
 - Eingangsbereich
 - Informationspunkt
 - Beobachtungsturm
 - Informations-einrichtung des Naturparks
- 5 km



Der Naturpark im Überblick

Lage: Nordosten Mecklenburg-Vorpommerns, in direkter Nachbarschaft zur Republik Polen

Fläche: ca. 537 km²

ca. 8 % Naturschutzgebiete

ca. 51 % Landschaftsschutzgebiete

Landschaftstypen:

- Naturbelassene Haffküste,
- Ebenen und hügelige Endmoränenlandschaft,
- Buchen- und Mischwälder,
- magere Sandböden,
- Niedermoorflächen

Flächenanteile:

- Wald 48,9 %
- Acker 17,7 %
- Grünland 22,8 %
- Gewässer 2,9 %
- Siedlung/ Verkehr 3,5 %
- Sonstige 4,2 %



Der Naturpark im Überblick

- per Landesverordnung zum 1.1.2005 festgesetzt
- Der Naturpark befindet sich in gemeinsamer Trägerschaft des Landkreises Vorpommern-Greifswald und des Landes Mecklenburg-Vorpommern (gemeinsame Finanzierung)



Der Naturpark im Überblick

Struktur der Naturparkverwaltung

- Insgesamt sechs Mitarbeiter
 - Vier Naturwächter
 - Zwei Mitarbeiter im Büro
- Praktikanten
 - Studentische Praktika
 - Freiwilliges ökologisches Jahr
 - Sonstige Praktika
 - Schüler Praktika





**Naturwachtbereiche -
Ansprechpartner:**

WB 1:
Herr Klaus-Dieter Schuldt
Tel. 0162 - 21 22 392

WB 2:
Frau Carmen Schmidt
Tel. 0173 - 600 53 88

WB 3:
Herr Jürgen Henke
Tel. 0162 - 21 22 393

WB 4:
Herr Ralf Fleck
Tel. 0173 - 600 45 09

**Naturparkstation
Ansprechpartner:**

Naturparkleiter
Herr Jochen Elberskirch
Tel. : 039771 - 44 108
Mobil: 0173 - 600 74 71

stellv. Naturparkleiter
Herr Torsten Dinse
Tel. : 039771 - 44 122
Mobil: 0174 - 938 79 51

Naturparkstation
Kastanienallee 13
17373 Ueckermünde

FAX: 039771 - 44 130

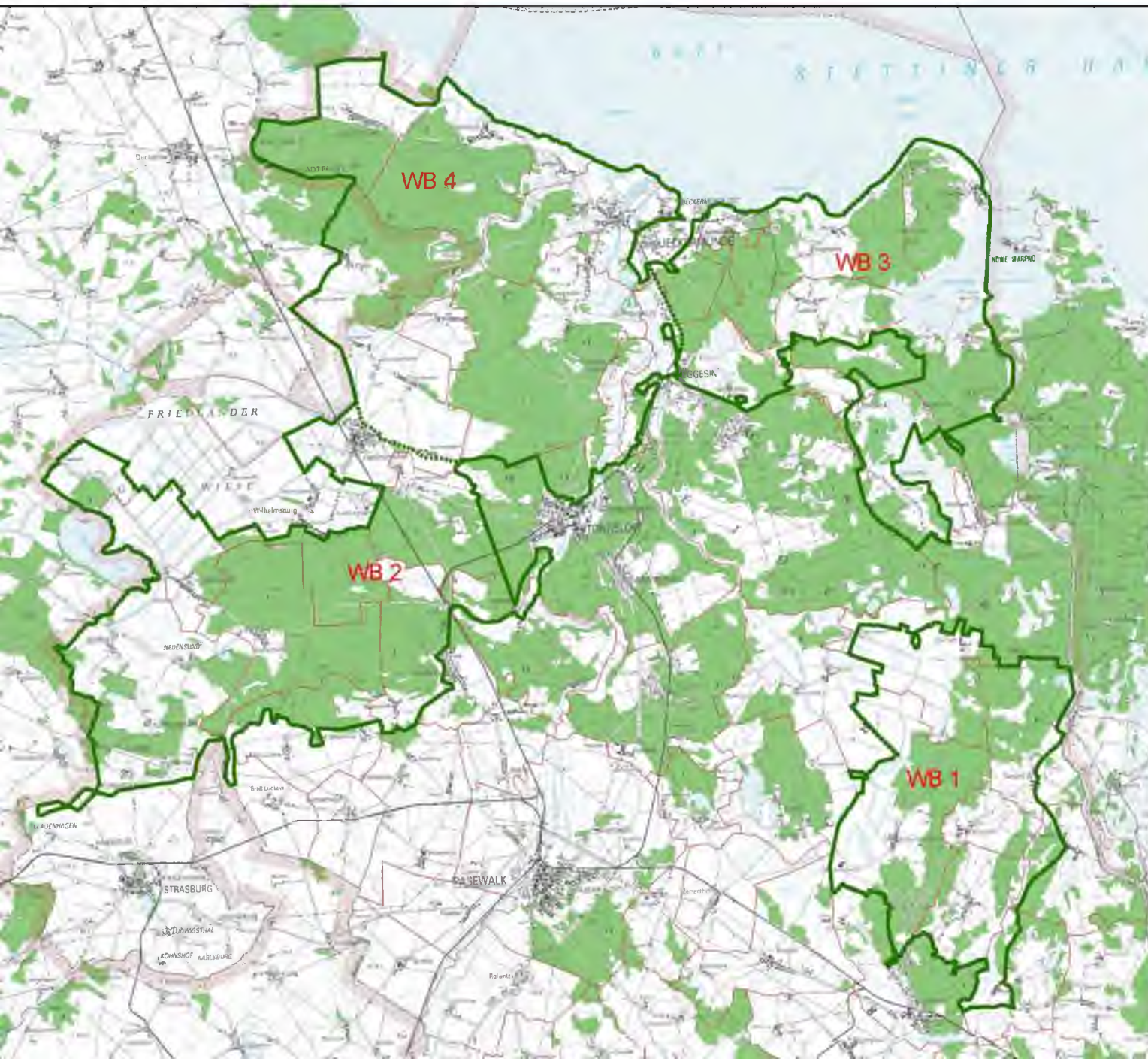


Naturpark
Am Settiner Haff



Legende

-  Naturparkgrenze
-  Grenze Wachtbereich



Naturpark Am Stettiner Haff

Was macht den Naturpark aus?

**Umweltbildung
und
Öffentlichkeitsarbeit**

**Die Aufgaben von
Naturparken**

**Förderung und
Unterstützung einer
nachhaltigen
Regionalentwicklung**

**Naturverträglichen
Tourismus**

**Erhalt und
Entwicklung von
Landschaft und Natur**



Aufgaben

- **Erhalt und Entwicklung von Landschaft und Natur**

z. B. Pflege Feuchtbiotopen (Orchideenwiesen und Moore)

mit Unterstützung durch den Förderverein für
Naturschutzarbeit Uecker-Randow e.V.









Naturpark Am Stettiner Haff

Was macht den Naturpark aus?



Aufgaben

- **Erhalt und Entwicklung von Landschaft und Natur**

Artenschutzmaßnahmen

Wiesenbrüter

Greife

Biber





Aufgaben

- **Förderung und Unterstützung einer nachhaltigen Regionalentwicklung**
 - Mitarbeit in der Leaderaktionsgruppe „Stettiner Haff“
 - Initiierung und Unterstützung von Projekten
 - Umsetzung und Fortschreibung der Naturparkplanung





Idyllische Landschaft an naturbelassener Haffküste

Naturpark
Am Stettiner Haff



[Home](#) [Presse](#) [Veranstaltungen](#) [Kontakt](#) [Newsletter](#) [Impressum](#)

Steckbrief

Impressionen

Landschaft

Tier- und
Pflanzenwelt

Touristische
Erlebniswelt

Förderverein

Links



Im Nordosten des Landes, in direkter Nachbarschaft zur Republik Polen befindet sich dieser Naturpark. Er ist vor allem durch die natürlichen unverbauten Abschnitte der Haffküste sowie Haffwiesen, weite Waldkomplexe der Uecker-münder Heide, die Uecker- und Randow-Niederungen und die Brohmer Berge charakterisiert. Hier finden Naturliebhaber und gestresste Großstädter auch in der Hochsaison die ersehnte Ruhe. Als lohnende Ausflugsziele seien z.B. das „Ukränenland“ in Torgelow mit nachgebauten Häusern und Schiffen aus der Slawenzeit sowie der Botanische Garten in Christiansberg genannt.

Aktuell:

Besucherinformationszentrum am Bahnhof in Eggesin



Foto: U. Steinhäuser



Naturparkplan
Am Stettiner
Haff

Aufgaben

- **Umweltbildung und Öffentlichkeitsarbeit**

- **Öffentlichkeitsarbeit**

- Druckerzeugnisse



Naturpark Am Stettiner Haff

Was macht den Naturpark aus?



IN 5 NATUREPARK AM STETTINER HAFF

Naturdenkmal
Bei Lockitz steht eine 1000-jährige Eiche.

Korallenwurz, Torfmoose und die Gelbe Sumpfschwertelie dominieren dagegen mehr in den Eiden-Birken Brüchen. Das umfangreiche Artenspektrum der sautigen Pflanzenwelt ist unter anderem eine Folge der unterschiedlichen Wasserregnung der Böden. So können Sie am Ostufer des Lützowers eine der größten Orchidenverkommen Norddeutschlands entdecken.

In den Altwarper Binnendünen

Besonders typisch für das Landschaftsbild des Naturparks Am Stettiner Haff ist natürlich auch die Uckerländer Heide mit ihren saugelohaten Heideflächen und Kiefernforsten. Zahlreiche bis zu 30 Meter hohe Binnendünen überziehen das Gebiet von ein Netz. Sie sind das Produkt stetiger Wasserwände während der Weichsel-Eiszeit. Zu der Vielzahl kleinerer und größerer Landschaftselemente zählen nicht zuletzt

die beachtlich aufgearbeiteten Tierwelt...



Naturpark Am Stettiner Haff

Was macht den Naturpark aus?



Aufgaben

- **Umweltbildung und Öffentlichkeitsarbeit**

Öffentlichkeitsarbeit

- Messen



Naturpark Am Stettiner Haff

Was macht den Naturpark aus?



Naturpark
Am Stettiner Haff



Aufgaben

- **Umweltbildung und Öffentlichkeitsarbeit**

Umweltbildung

- Grünes Klassenzimmer - Lernort Natur/ Naturpark-Expeditionen
- Vorträge
- Workcamps





Am Stettiner Haft





Am Stettiner Haff



Naturpark Am Stettiner Haff

Was macht den Naturpark aus?

Was macht den Naturpark aus ?

- Vielfalt auf engstem Raum



Naturpark
Am Stettiner Haff





















Naturpark Am Stettiner Haff

Was macht den Naturpark aus?

Was macht den Naturpark aus ?

- Das besondere in unserem Naturpark



Naturpark
Am Stettiner Haff



Haffküste im Naturpark 1: 100000



Dieser Ausdruck ist geodätisch genau.
Das Messtischblatt ist geodätisch genau.
Mikroverfälschung, Digitalisierung, Scan
© GeoBasis-DE/BNV 2012

Karp

Bugewitz

Leopoldshagen

Mönkebude

Grembin

UECKERMÜNDE

Hfm

BELLIN

Vogelsang

Warsin

Altwarpsiedlung

Altwarpsiedlung

NOWE V

Neuendorf A

Lübs

hagen

Heinrichshof

Annenhof

Meiersberg

Meggarten

HOPPENWALDE

Christiansberg

Luckow

Rieth

Louisenhof

Sprengersfelde

Blumenthal

Torgelow-Holländerei

EGGESIN

Ahlbeck

Ferdinandshof

Aschersleben

TORGELOW

Maniawerth

Wilhelmsburg

Henrichshub

Wienhof

Friedrichshagen

Eichhof

Müggenburg

Ludwigshof

Gegensee

Myslibó

Wielki

Hintersee

B109

Was ist anders ?

- Das besondere in unserem Naturpark
 - rund 35 km Haffküste, zum überwiegenden Teil unbebaut !!!



















Was ist anders ?

- Das besondere in unserem Naturpark
 - fast die Hälfte des Naturparks wird von Wald dominiert
 - eines der größten unzerschnitten Waldgebiete Deutschlands – die Ueckermünder Heide prägt den Naturpark
 - jenseits von Massentourismus lädt diese „Weite und Stille“ zum Verweilen ein











Naturpark Am Stettiner Haff

Was macht den Naturpark aus?

Vielen Dank für Ihr Interesse und Ihre
Aufmerksamkeit!

Für Fragen stehe ich Ihnen gerne zur Verfügung



Naturpark
Am Stettiner Haff

