

## Alter Hutewald neu errichtet - Biodiversität trifft Umweltbildung



Tagung  
„Waldweide in Mecklenburg-Vorpommern“



14.05.2014  
Dr. Nils Kramer

## Tierpark Nordhorn gGmbH

- wissenschaftlich geführter Zoo mit Hauptaufgaben:

- Erholung und Freizeit
- Arten- und Naturschutz
- Bildung
- Forschung
- regionales Kulturgut

- 1700 Tiere in 100 Arten
- 365.000 Besucher
- 3 wirtschaftliche Geschäftsbetriebe
- 140 Mitarbeiter
- 10 ha Fläche



Tierpark Nordhorn  
gGmbH

Hute- und  
Schneitelwald

Leitbild

Akteure

Maßnahmen

Beweidung

Forschung

Naturschutzranger



## Tierpark Nordhorn gGmbH

- regionales Arten- und Naturschutzzentrum
- großes Netzwerk:
  - EEPs, ESB, Zuchtbücher, Stiftung Artenschutz, GEH, Rettet den Drill e.V., Verein zur Erhaltung der Bunten Bentheimer Schweine, BUND, Nabu, Jägerschaft, Angelverein, Imker, UNB, NLWKN,....
- Schwerpunkt Erhaltung regionaler Haustierrassen:
  - BBS, BLS, Kraienköpfe, Niederländer Landgeite
- Auffangstation
- Grafschafter Haus- und Nutztiertag
- NSG Tillenberge:
  - Wacholderheide
  - 96 ha
  - davon über 20 ha seit 1996 mit BLS beweidet
- "Rolinkstannen": Wacholderheide
- "Brunnenfeld": Magerrasen
- NSG Hochmoor Ringe:
  - 145 ha
  - Teilfläche im Eigentum des Tierparks



Tierpark Nordhorn gGmbH

Hute- und Schneitelwald

Leitbild

Akteure

Maßnahmen

Beweidung

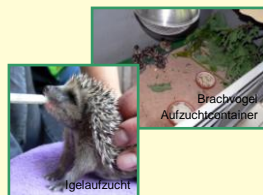
Forschung

Naturschutzranger



## Tierpark Nordhorn gGmbH

### Auffangstation



### Grafschafter Haus- und Nutztiertag



### Hochmoor Ringe



### NSG Tillenberge



Tierpark Nordhorn gGmbH

Hute- und Schneitelwald

Leitbild

Akteure

Maßnahmen

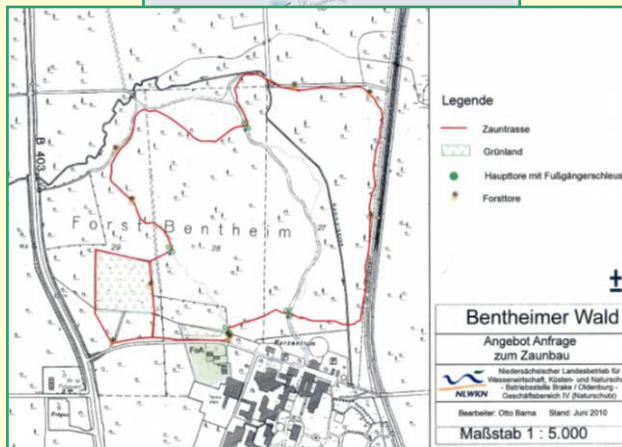
Beweidung

Forschung

Naturschutzranger



## Hute- und Schneitelwald Bad Bentheim



Tierpark Nordhorn  
gGmbH

Hute- und  
Schneitelwald

Lage

Leitbild

Maßnahmen

Beweidung

Forschung

Naturschutzranger



## Hute- und Schneitelwald Bad Bentheim



Abb. 44: Bentheimer Wald im Jahre 1929 (Fotoarchiv Westf. Museum für Naturkunde).



Tierpark Nordhorn  
gGmbH

Hute- und  
Schneitelwald

Historie

Leitbild

Maßnahmen

Beweidung

Forschung

Naturschutzranger



## Hute- und Schneitelwald Bad Bentheim



Tierpark Nordhorn  
gGmbH

Hute- und  
Schneitelwald

Ist-Zustand vor  
Projektbeginn

Leitbild

Maßnahmen

Beweidung

Forschung

Naturschutzranger

## Hute- und Schneitelwald Bad Bentheim

- Nachweis des **Eremiten (*Osmoderma eremita*)** in mehreren alten Eichen-Mastbäumen im Hutewald als Sekundärlebensraum
- Nachweis der **Bechstein-Fledermaus (*Myotis bechsteinii*)**
- Nachweis 11 weiterer Fledermausarten
- Nachweis einer artenreichen und in Teilen bundesweit sehr seltenen **Moos- und Flechtenflora** mit enger Bindung an alte Waldbestände
- In Niedersachsen Eremit-Nachweis nur an wenigen Standorten, zudem Nachweis mehrerer FFH-Arten Anhang II; besondere Verantwortung des Landes Niedersachsen für diesen Standort und Ausweisung als FFH-Standort



Tierpark Nordhorn  
gGmbH

Hute- und  
Schneitelwald

Ist-Zustand vor  
Projektbeginn

Leitbild

Maßnahmen

Beweidung

Forschung

Naturschutzranger

## Hute- und Schneitelwald Bad Bentheim

- **Erhaltungsziele:**

- Schutz und Entwicklung naturnaher feuchter Eichen-Hainbuchenwälder, **auf Teilflächen Erhaltung historischer Schneitel- und Hutewälder**
- Schutz und Entwicklung naturnaher bodensaurer Buchenwälder
- Schutz und Entwicklung kleiner Waldbäche mit Erlen-Eschenwäldern
- **Schutz und Entwicklung artenreicher Wald- und Waldrandwiesen**
- **Schutz und Entwicklung der wertgebenden Arten Eremit (*Osmoderma eremita*) und Bechstein-Fledermaus (*Myotis bechsteinii*) sowie der weiteren, an die gesamten Lebensraumtypen des Gebietes angepassten Flora und Fauna**
- Planungszeitraum mindestens 20 Jahre



Tierpark Nordhorn  
gGmbH

Hute- und  
Schneitelwald

Ziele

Leitbild

Akteure

Maßnahmen

Beweidung

Forschung

Naturschutzranger



## Leitbild Hutewaldprojekt

- Nach Wiederaufnahme der Beweidung bilden sich offene Lichtungen
- Es dominieren alte Eichen-Mastbäume und Schneitelhainbuchen
- Waldlichtungen mit Schneitelhainbuchen aller Altersklassen
- Schneitelung alle 3-5 Jahre
- Populationen von Eremit, Bechstein-Fledermaus und gefährdeten Moos- und Flechtenflora sind stabil und zukunftsfähig



Tierpark Nordhorn  
gGmbH

Hute- und  
Schneitelwald

Leitbild

Akteure

Maßnahmen

Beweidung

Forschung

Naturschutzranger



## Akteure Hutewaldprojekt

- Fürst zu Bentheimsche Domänenkammer: Grundbesitz
- Niedersächsisches Landesamt für Wasserwirtschaft, Küsten- und Naturschutz NLWKN: Ausweis FFH, Auftraggeber, Finanzierung
- Landkreis Graftschaft Bentheim UNB: Pächter, Auftraggeber
- Tierpark Nordhorn gGmbH: Auftragnehmer, praktische Umsetzung und Projektbegleitung & -koordination



Tierpark Nordhorn  
gGmbH

Hute- und  
Schneitelwald

Leitbild

Akteure

Maßnahmen

Beweidung

Forschung

Naturschutzranger



## Maßnahmen Hutewaldprojekt

Herbst 2006	- Abstimmung der Projektpartner NLWKN, Fürst, UNB, UWB, TP - Information der Öffentlichkeit - Information der Naturschutzverbände
2006/2007	- Freistellung von Eichen-Mastbäumen und Scheitelung von alten und jungen Hainbuchen
2007/2008	- Freistellung und Scheitelung - Errichtung von Informationstafeln an 2 Zugängen
2008/2009	- Errichtung der Zaunanlage mit 8 Toren und 2 Zugängen für Wanderer - Errichtung von Unterständen, Heulager, Tränke, Fanggitter
2009 und alle 3 Jahre	- Aufnahme der Beweidung - Schneitelung der Hainbuchen



Tierpark Nordhorn  
gGmbH

Hute- und  
Schneitelwald

Leitbild

Akteure

Maßnahmen

Beweidung

Forschung

Naturschutzranger



## Beweidung Hutewaldprojekt

- Gallowayrinder
- Schwarzbunte Niederungsrinder
- Niederländische Landgeite
- Bentheimer Landschaf
- ausbruchsicherer, aber wilddurchlässiger Zaun
- Schleusen an den Eingängen
- Vorgatter mit Fangkral, Headgate, Brunnen und Heuunterstand



Tierpark Nordhorn  
gGmbH

Hute- und  
Schneitelwald

Leitbild

Akteure

Maßnahmen

Beweidung

Forschung

Naturschutzranger



## Beweidung Hutewaldprojekt



Tierpark Nordhorn  
gGmbH

Hute- und  
Schneitelwald

Leitbild

Akteure

Maßnahmen

Beweidung

Forschung

Naturschutzranger



## Forschung Hutewaldprojekt

### Vorbereitende Untersuchungen:

- Laufkäfer (NLWKN)
- Totholzkäfer (BELLMANN)
- Bodensamenbank (Uni Oldenburg)
- Vegetation (Uni Oldenburg)
- Bodenkunde (Uni Oldenburg)
- Vegetation/ Dauerquadrate (NLWKN)
- Bestandserhebung Vögel, Fledermäuse
- Vegetation/ Planquadrate (Uni Münster)
- Vergleich Solling (HOGEBACK)



Tierpark Nordhorn  
gGmbH

Hute- und  
Schneitelwald

Leitbild

Akteure

Maßnahmen

Beweidung

Forschung

Naturschutzranger



## Naturschutzranger



Tierpark Nordhorn  
gGmbH

Hute- und  
Schneitelwald

Leitbild

Akteure

Maßnahmen

Beweidung

Forschung

Naturschutzranger





## Naturschutzranger

- Team von zur Zeit 8 Personen
- Deutsch/niederländisch
- Mehrtägige Ausbildung über 6 Monate
- In Kooperation mit verschiedenen Ausbildungspartnern
- Organisation über die Zooschule



Tierpark Nordhorn  
gGmbH

Hute- und  
Schneitelwald

Leitbild

Akteure

Maßnahmen

Beweidung

Forschung

Naturschutzranger



## Naturschutzranger

- Individuelle Führung jederzeit möglich
- Kooperation mit VKV Bentheim und Kurklinik
  - 1. und 3. Sonntag im Monat kostenlose Führung
- Kooperation mit Round Table Grafschaft Bentheim
  - alle Grafschafter Grundschulen haben eine kostenlose Führung
- Über 600 Personen (Ø 25 pro Führung) haben in 2013 teilgenommen
- In 2014: bisher 3 Führungen mit 160 Teilnehmern



Tierpark Nordhorn  
gGmbH

Hute- und  
Schneitelwald

Leitbild

Akteure

Maßnahmen

Beweidung

Forschung

Naturschutzranger



## Kontakt

Tierpark Nordhorn gGmbH  
Dr. Nils Kramer  
Heseper Weg 140  
48531 Nordhorn

info@tierpark-nordhorn.de

Hutewaldfilm „Wald der Rinder“ (NDR Mediathek)

© Alle Bilder und Bildrechte: Tierpark Nordhorn gGmbH, Franz Frieling



Tierpark Nordhorn  
gGmbH

Hute- und  
Schneitelwald

Leitbild

Akteure

Maßnahmen

Beweidung

Forschung

Naturschutzranger



**Herzlichen Dank für die  
Aufmerksamkeit!**

