



MECKLENBURG - VORPOMMERN

Landesamt für Umwelt, Naturschutz und Geologie

Erste Fortschreibung des Gutachtlichen Landschaftsrahmenplans der Planungsregion 1 Westmecklenburg

Karte V: Anforderungen an die Landwirtschaft (zu Kap. III.4.1) - Ostblatt -

Maßstab 1 : 100 000

Bearbeitung und Digitale Kartographie: UmweltPlan GmbH Stralsund / Güstrow

Grundlagen:

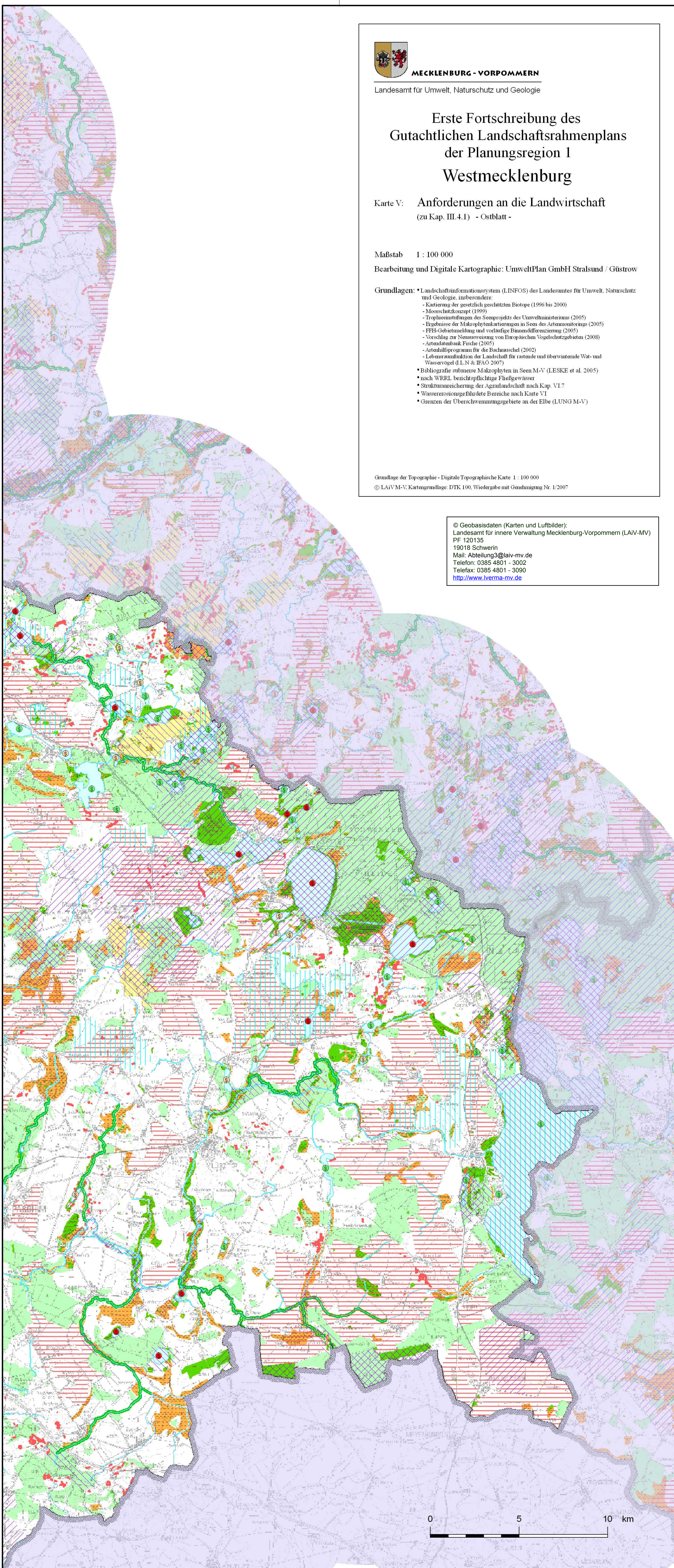
- Landschaftsinformationssystem (LINFOS) des Landesamtes für Umwelt, Naturschutz und Geologie, insbesondere:
 - Kartierung der gesetzlich geschützten Biotope (1996 bis 2000)
 - Moorschutzkonzept (1999)
 - Topfheinstufungen des Seenprojekts des Umweltministeriums (2005)
 - Ergebnisse der Makrophytenkartierungen in Seen des Artenoutwings (2005)
 - FFH-Gebietsmeldung und vorläufige Bannendifferenzierung (2005)
 - Vorschlag zur Neuausweisung von Europäischen Vogelschutzgebieten (2008)
 - Artenatlasbank Fische (2005)
 - Artenschutzprogramm für die Bachschnecke (2002)
 - Lebensraumbank der Landschaft für rastende und überwinternde Wat- und Wasservogel (L.N. & IFAO 2007)
- Bibliografie submerse Makrophyten in Seen M-V (LESKE et al. 2005)
- nach WRRL benachteiligte Fließgewässer
- Strukturarmut der Agrarlandschaft nach Kap. VI.7
- Wassererosionsgefährdete Bereiche nach Karte VI
- Grenzen der Überschwemmungsgebiete an der Elbe (LUNG M-V)

Grundlage der Topographie - Digitale Topographische Karte 1 : 100 000

© LAIV-M-V, Kartengrundlage: DTK 100, Wiedergabe mit Genehmigung Nr. 1/2007

© Geobasisdaten (Karten und Luftbilder):
 Landesamt für innere Verwaltung Mecklenburg-Vorpommern (LAIV-MV)
 PF 120135
 19018 Schwerin
 Mail: Abteilung3@laiv-mv.de
 Telefon: 0385 4801 - 3002
 Telefax: 0385 4801 - 3090
<http://www.laiv-mv.de>

Anschluss Westblatt



Zeichenerklärung

(Nähere Erläuterungen vergl. Kap. III.4.1.1)

Standorte mit spezifischen Erfordernissen im Sinne der Guten fachlichen Praxis nach § 5 Abs. 4 BNatSchG

- Standorte mit einer hohen bis sehr hohen potenziellen Gefährdung durch Wassererosion im Offenland
- Moorstandorte
- stark grundwasserbeeinflusste Standorte
- Überschwemmungsgebiete (ÜSG Elbe)
- naturschutzfachlich bedeutsame Biotope des Offenlands

Erhöhte Bewirtschaftsanforderungen in Natura 2000-Gebieten

- gemeldete FFH-Gebiete
- europäische Vogelschutzgebiete (Fachvorschlag zur Neuausweisung nach Kabinettsbeschluss vom 29.01.2008)

Bereiche zur Sicherung der Rastplatzfunktion

- Offenlandbereiche mit hoher und sehr hoher Bedeutung für Rast- und Zugvögel außerhalb von Europäischen Vogelschutzgebieten

Schwerpunktbereiche zur Strukturarmut der Landschaft im Sinne von § 5 Abs. 3 BNatSchG

- Bereiche mit deutlichen Defiziten an vernetzenden Landschaftselementen

Schwerpunktbereiche zur Umsetzung des Biotopverbunds nach § 3 BNatSchG

- angepasste Landwirtschaft in Kleingewässerlandschaften mit Vorkommen der Zielarten Rotbauchunke und Kammmolch innerhalb von FFH-Gebieten

Schutz von Gewässern vor stofflichen Belastungen

- Seen mit vorrangigen Schutzanforderungen
- Seen mit vorrangigen Regenerationsanforderungen
- weitere regional bedeutsame Seen (> 10 ha) mit Regenerationsanforderungen
- bedeutende Fließgewässer (Einzugsgebiet > 10 km²)
- Fließgewässerschnitte mit bedeutenden Zielartenvorkommen

nächtliche Darstellung

Wald

- Grenze der Planungsregion
- Grenze der Küstenwasserkörper für offenen Ostsee (1-Seemeilenzone und innere Küstenwässer)

Hinweis:

Darstellungen außerhalb der Planungsregion basieren für die Region Mittleres Mecklenburg/ Rostock auf den Daten des GLRP von 2007. Darstellungen der Region Mecklenburgische Seenplatte basieren auf der ungeprüften Ableitung aus landesweit vorliegenden, digitalen Grundlagen und dienen, vorbehaltlich der Bearbeitung der Planungsregion, ausschließlich der überregionalen Einordnung der Planungsinhalte.