

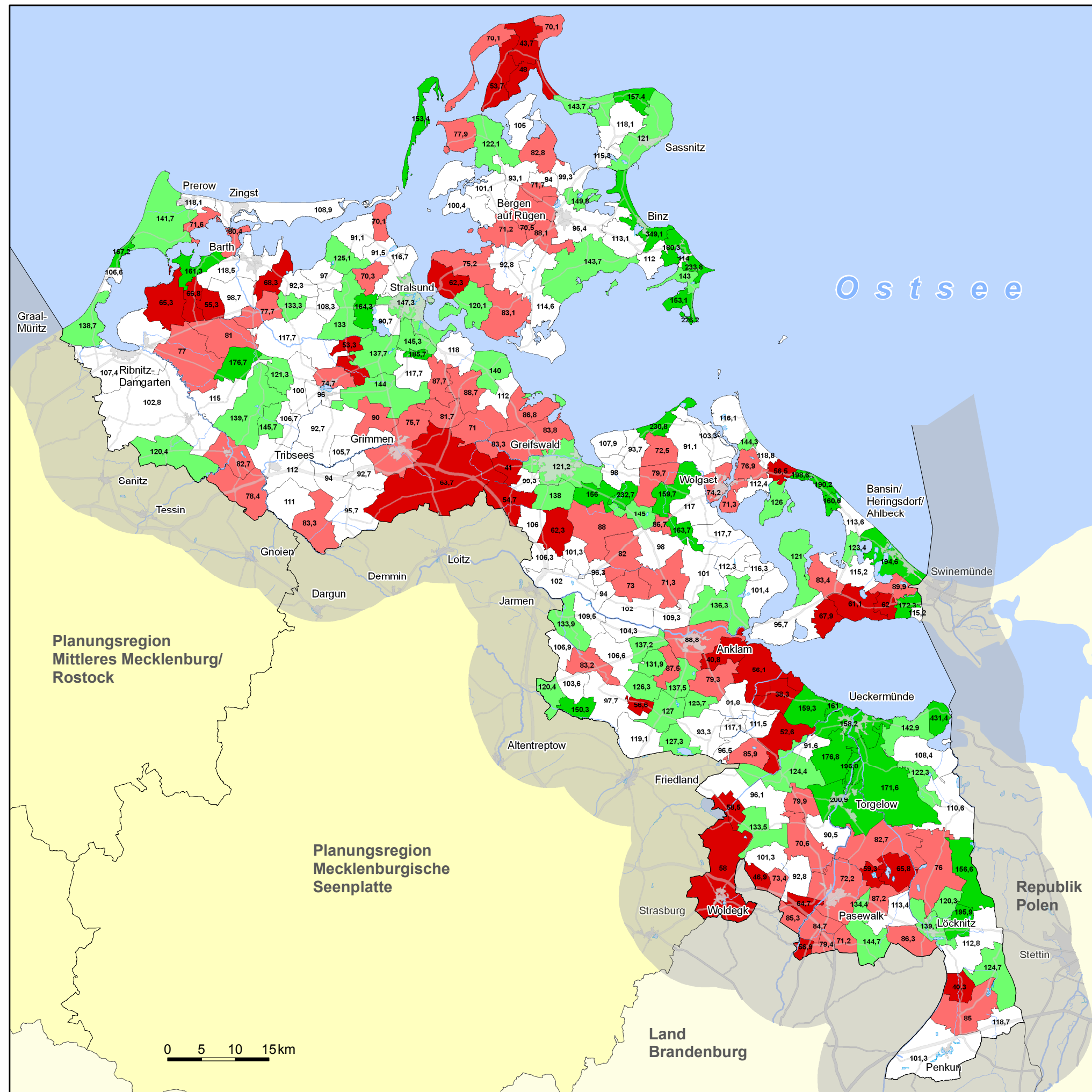


Erste Fortschreibung des Gutachtlichen Landschaftsrahmenplans

Vorpommern

Karte 17d: Regionale Mindestdichte von Landschaftselementen im Sinne von § 5 Abs. 3 BNatSchG

Abweichung der Strukturdichte vom Mittel der Landschaftseinheit



Legende

Klassifizierte Darstellung der gemeindebezogenen Strukturdichten

- 38 - 70 % der mittleren Strukturdichte
- > 70 - 90 % der mittleren Strukturdichte
- > 90 - 120 % der mittleren Strukturdichte
- > 120 - 150 % der mittleren Strukturdichte
- > 150 - 435 % der mittleren Strukturdichte

- Siedlungsflächen
- Gewässer
- Autobahn
- Bundesstraße
- Landstraße
- Grenze der Planungsregion

