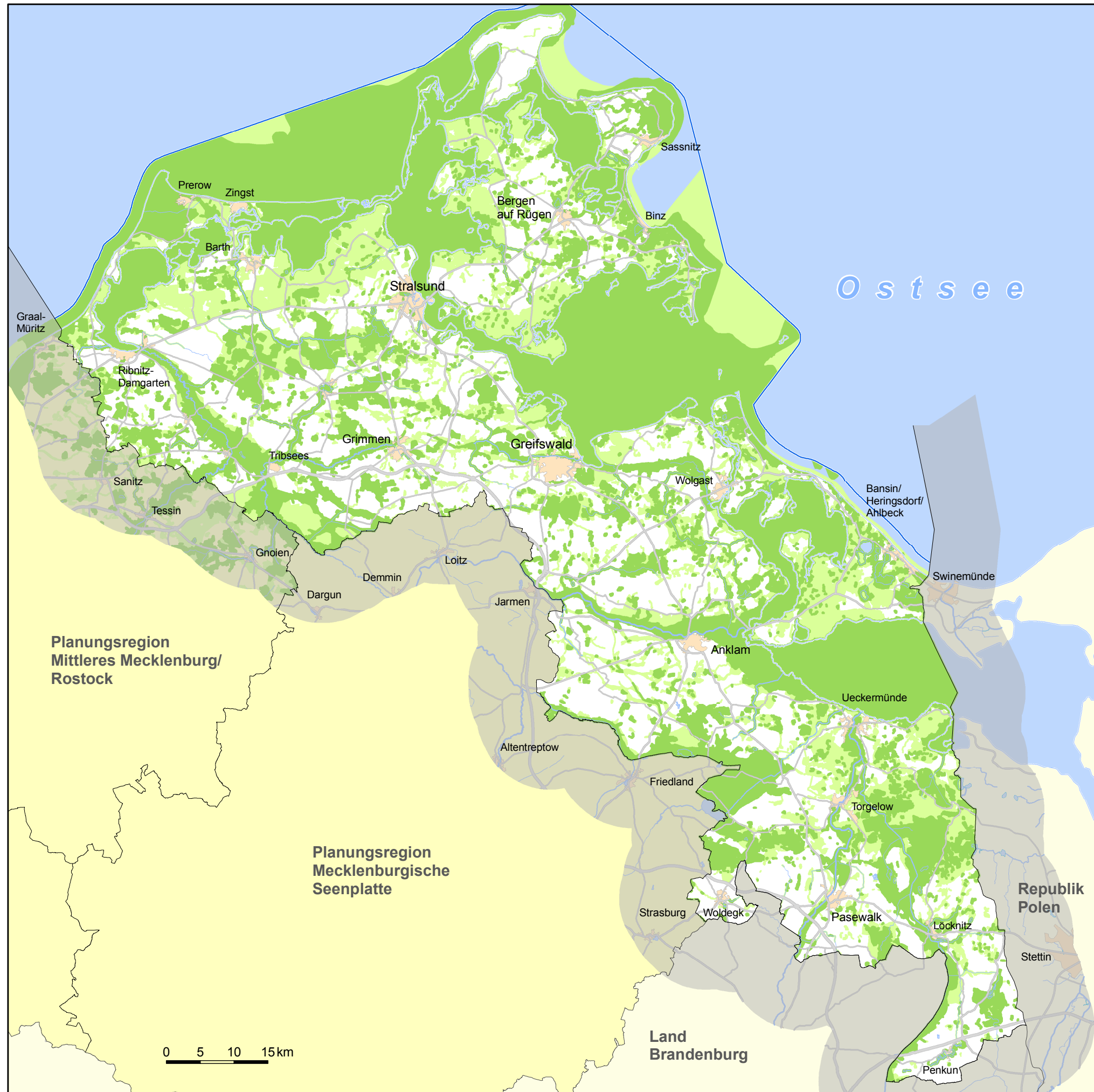




**Erste Fortschreibung des
Gutachtlichen Landschaftsrahmenplans**

Vorpommern

Karte 3: Schutzwürdigkeit Arten und Lebensräume



Legende

- Bereiche mit sehr hoher Schutzwürdigkeit
- Bereiche mit hoher Schutzwürdigkeit

- Siedlungsflächen
- Gewässer
- Autobahn
- Bundesstraße
- Landstraße
- Grenze der Planungsregion
- 1 Seemeilen-Zone

Bearbeitung: UmweltPlan GmbH Stralsund, NL Güstrow

Quelle: vgl. Datenquellen im Text (Kap. II.2.1)