

MECKLENBURG - VORPOMMERN
Landesamt für Umwelt, Naturschutz und Geologie

Erste Fortschreibung des Gutachtlichen Landschaftsrahmenplans der Planungsregion 3 Vorpommern

Karte III: **Schwerpunktbereiche und Maßnahmen zur Sicherung und Entwicklung von ökologischen Funktionen**
(zu Kap. III.2.2) - Südblatt -

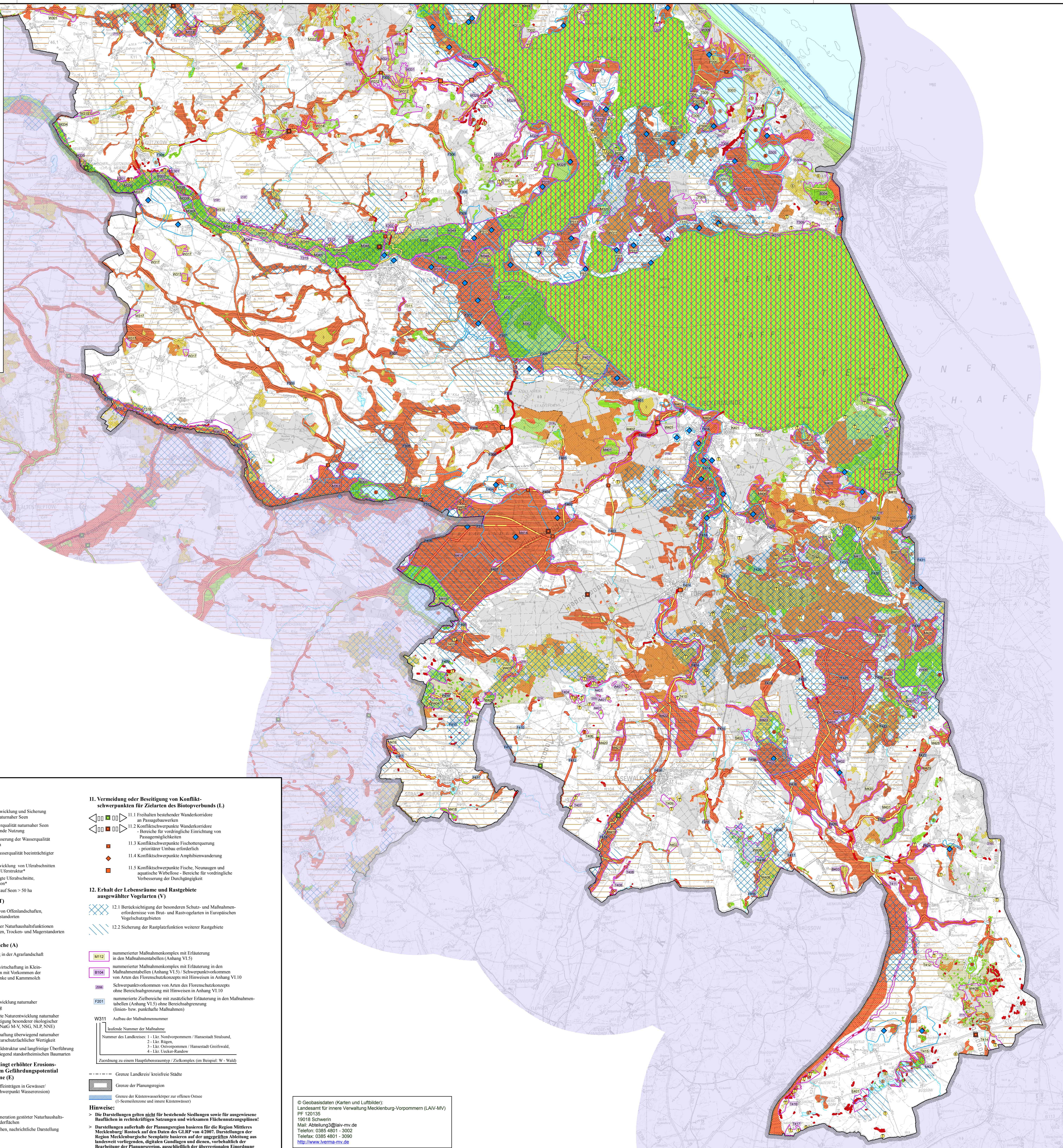
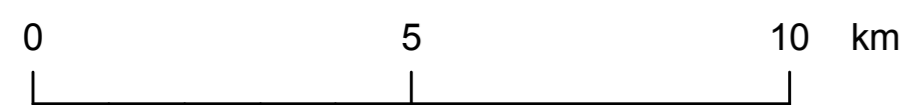
Maßstab 1 : 100 000

Bearbeitung und Digitale Kartographie: UmweltPlan GmbH Stralsund / Güstrow

Grundlagen: • Landschaftsinformationssystem (LINFOS) des Landesamtes für Umwelt, Naturschutz und Geologie, insbesondere:

- Kartierung der gesetzlich geschützten Biotope (1996 bis 2006)
 - Moorschutzkonzept (1999), umgesetzte Moorschutzprojekte (2009)
 - Fließgewässerschutzkartierung (1994 bis 2004)
 - Topographische Kartierung des Vorpommern (2007)
 - Ergebnisse der Makrophytenkartierung in Seen des Artenmonitorings (2006)
 - Heutige Potenzielle Natürliche Vegetation, rezent naturnahe Wälder (2003)
 - FLECK-Bewertung (2007) und vorläufige Biotopkartierung (2004)
 - Vorschlag zur Neuaufweisung von Europäischen Vogelschutzgebieten (2008)
 - Grenzen der Naturausstattung, Nationalparks sowie der Flächen des Nationalen Naturerbes (2008)
 - Schutzvertrag Biotope (1995)
 - Lebensraumanalyse der Landschaft für rastende und überwinternde Wat- und Wasservogel (L.N. & B.W. 2009)
- Gutachtliches Landschaftsprogramm (2003), insbesondere:
- marine Lebensräume (nach Landesweiter Analyse und Bewertung der Landschaftspotenziale (LABL) 1998)
 - Waldstrukturwertung (nach LABL 1995)
 - Bibliografie submerser Makrophyten in Seen M-V (LESKE, et al. 2005)
 - Seefurterkartierung der nach WRRL berichtspflichtigen Gewässer (LUNG M-V 2008d)
 - Strukturkartierung der Agrarlandschaft nach Kap. VI.7
 - Wasseroberflächenkartierung Bereiche angrenzend an Gewässersensiblen Biotop nach Karte VI.7
 - Vorkartierung für Wanderung und Ausbreitung von mobilen Wirbellosen im Netz zerschneidungsintensiver Straßen und Bahnen (LUNG 2004b)
 - Präzisionskonzept zur Planung und Wiederherstellung der ökologischen Durchgängigkeit in den Fließgewässern Mecklenburg-Vorpommern (LUNG M-V 2006b)
 - Pflege- und Entwicklungspläne Ostpommersche Boddenlandschaft und Penzance
 - Fortentwicklung der Nationalparks
 - Zuarbeiten der regionalen Naturschutzbehörden

Grundlage der Topographie - Digitale Topographische Karte 1 : 100 000
Geoinformationen: © Landesamt für innere Verwaltung Mecklenburg-Vorpommern (LAI-V M-V), 2009.
<http://www.lvrma-mv.de>



Zeichenerklärung

1. Küstengewässer und Küsten (K)

- 1.1 Ungestörte Naturentwicklung und Sicherung der Lebensraumqualität naturnaher Küstengewässer
- 1.2 Sicherung der Lebensraumqualität naturnaher Küstengewässer
- 1.3 Ungestörte Naturentwicklung naturnaher Küstenausschnitte
- 1.4 Pflegende Nutzung von Salzwiesen der Küste mit natürlichem Überflutungsregime sowie der Dünenheide-Hiddeance
- 1.5 Regeneration gestörter Naturhaushaltsfunktionen ehemals salzwasserbeeinflussten Grundlands
- 1.6 Vorrangige Regeneration von Küstengewässern mit einer stark beeinträchtigten Gewässergüte

2. Moore (M)

- 2.1 Ungestörte Naturentwicklung schwach bis mäßig entwässerter naturnaher bzw. renaturierter Moore, teilweise flankierende Maßnahmen zur Verbesserung des Wasserhaushalts
- 2.2 Pflegende Nutzung schwach entwässerter bzw. renaturierter Moore mit Feuchtrand
- 2.3 Vorrangige Regeneration gestörter Naturhaushaltsfunktionen stark entwässerter, degradierter Moore
- 2.4 Regeneration entwässerter Moore

3. Feuchtlebensräume des Binnenlands (B)

- 3.1 Ungestörte Naturentwicklung naturnaher Röhrichtbestände, Torfstiche, Verlandungsbereiche und Moore
- 3.2 Pflegende Nutzung stark wasserbeeinflusster Grünflächen mit typischen Pflanzensoziengesellschaften des feuchten, extensiv genutzten Dauergrünlands
- 3.3 Regeneration gestörter Naturhaushaltsfunktionen ehemals stark wasserbeeinflusster Grünflächen

4. Fließgewässer (F)

- 4.1 Ungestörte Naturentwicklung naturnaher Fließgewässerschnitte
- 4.2 Gewässersensiblen Nutzung von Fließgewässerschnitten
- 4.3 Vorrangige Regeneration gestörter Naturhaushaltsfunktionen naturnaher Fließgewässerschnitte
- 4.4 Regeneration gestörter Naturhaushaltsfunktionen naturnaher Fließgewässerschnitte
- 4.5 Fließgewässerschnitte (Wasserkörper) mit Entwicklungsferndimension gemäß Bewirtschaftungsplanung (BVP, Planungstand 2007) nach EU-Wasserrahmenrichtlinie

5. Seen und Seeufer (S)

- 5.1 Ungestörte Naturentwicklung und Sicherung der Wasserqualität naturnaher Seen
 - 5.2 Sicherung der Wasserqualität naturnaher Seen und gewässerschonende Nutzung
 - 5.3 Vorrangige Verbesserung der Wasserqualität beeinträchtigter Seen
 - 5.4 Verbesserung der Wasserqualität beeinträchtigter Seen
 - 5.5 Regeneration gestörter Naturhaushaltsfunktionen von Uferabschnitten mit einer natürlichen Uferstruktur
 - 5.6 Deutlich beeinträchtigte Uferabschnitte, "Vorschlag Regeneration"
- * Darstellung weitgehend beschränkt auf Seen > 50 ha

6. Offene Trockenstandorte (T)

- 6.1 Pflegende Nutzung von Offenlandschaften, Trocken- und Magerstandorten
- 6.2 Regeneration gestörter Naturhaushaltsfunktionen von Offenlandschaften, Trocken- und Magerstandorten

7. Agrarisch geprägte Nutzfläche (A)

- 7.1 Strukturreichere in der Agrarlandschaft
- 7.2 Angepasste Landwirtschaft in Klein- und Mittelbetriebsbetrieben mit Vorkommen der Zielarten Rotschafschur und Kammmilch

8. Wälder (W)

- 8.1 Ungestörte Naturentwicklung naturnaher Wälder ohne Nutzung
- 8.2 Weitgehend ungestörte Naturentwicklung naturnaher Wälder - Berücksichtigung besonderer ökologischer Erfordernisse (Z01, NatL M-V, NSG, NLP, NNE)
- 8.3 Erhaltende Bewirtschaftung überwiegend naturnaher Wälder mit hoher naturschutzfachlicher Wertigkeit
- 8.4 Verbesserung der Waldstruktur und langfristige Überführung in Wälder mit überwiegend standortheimischen Baumarten

9. Standorte mit nutzungsbedingt erhöhter Erosionsgefährdung und/oder hohem Gefährdungspotential für angrenzende Ökosysteme (E)

- 9.1 Vermeidung von Stoffeinträgen in Gewässersensiblen Biotop (Schwerpunkt Wassererosion)

10. Polder (P)

- 10.1 Vorrangige Regeneration gestörter Naturhaushaltsfunktionen von Polderflächen
- 10.2 Sonstige Polderflächen, nachrichtliche Darstellung

11. Vermeidung oder Beseitigung von Konfliktschwerpunkten für Zielarten des Biotopverbunds (L)

- 11.1 Freihalten bestehender Wanderkorridore an Passagierwerken
- 11.2 Konfliktschwerpunkte Wanderkorridore - Bereiche für vorläufige Einmündung von Passagiermöglichkeiten
- 11.3 Konfliktschwerpunkte Fischotterquerung - prioritärer Umbau erforderlich
- 11.4 Konfliktschwerpunkte Amphibienwanderung
- 11.5 Konfliktschwerpunkte Fische, Neunaugen und aquatische Wirbellose - Bereiche für vorläufige Verbesserung der Durchgängigkeit

12. Erhalt der Lebensräume und Rastgebiete ausgewählter Vogelarten (V)

- 12.1 Berücksichtigung der besonderen Schutz- und Maßnahmenanforderungen von Brut- und Rastvogelarten in Europäischen Vogelschutzgebieten
- 12.2 Sicherung der Rastplatzfunktion weiterer Rastgebiete

numerierter Maßnahmenkomplex mit Erläuterung in den Maßnahmen Tabellen (Anhang VI.5)

numerierter Maßnahmenkomplex mit Erläuterung in den Maßnahmen Tabellen (Anhang VI.5) - Schwerpunktvorkommen von Arten des Florenschutzes mit Hinweisen in Anhang VI.10

Schwerpunktvorkommen von Arten des Florenschutzes ohne Bereichsbeschränkung mit Hinweisen in Anhang VI.10

numerierter Zielbereiche mit zusätzlicher Erläuterung in den Maßnahmen Tabellen (Anhang VI.5) ohne Bereichsbeschränkung (linien- bzw. punktförmige Maßnahmen)

W911 Aufbau der Maßnahmennummer

Laufende Nummer der Maßnahme
Nummer des Landkreises: 1 - Lkr. Nordvorpommern / Hansestadt Stralsund, 2 - Lkr. Rügen, 3 - Lkr. Ostvorpommern / Hansestadt Greifswald, 4 - Lkr. Usedom-Randow

Zuordnung zu einem Hauptbeckenraum / Zielkomplex (im Beispiel: W - Wald)

--- Grenze Landkreis kreisfreie Städte
--- Grenze der Planungsregion
--- Grenze der Küstenschutzkörper zur offenen Ostsee (Ü-Schuttlinie und innere Küstenschutzlinie)

Hinweise:

- > Die Darstellungen gelten nicht für bestehende Siedlungen sowie für ausgewiesene Baufeldern in rechtskräftigen Satzungen und wirksamen Flächenutzungsplänen
- > Darstellungen außerhalb der Planungsregion basieren für die Region Mittleres Mecklenburg/ Rostock auf den Daten des GLRP von 4/2007. Darstellungen der Region Mecklenburgische Seenplatte basieren auf der eingetragenen Ableitung aus landesweit vorliegenden, digitalen Grundlagen und dienen vorbehaltlich der Bearbeitung der Planungsregion, ausschließlich der überregionalen Einordnung der Planungseinheiten.

© Geobasisdaten (Karten und Luftbilder): Landesamt für innere Verwaltung Mecklenburg-Vorpommern (LAI-V M-V) PF 120135 19018 Schwerin Mail: Abteilung@laimv.de Telefon: 0385 4801 - 3002 Telefax: 0385 4801 - 3000 <http://www.lvrma-mv.de>