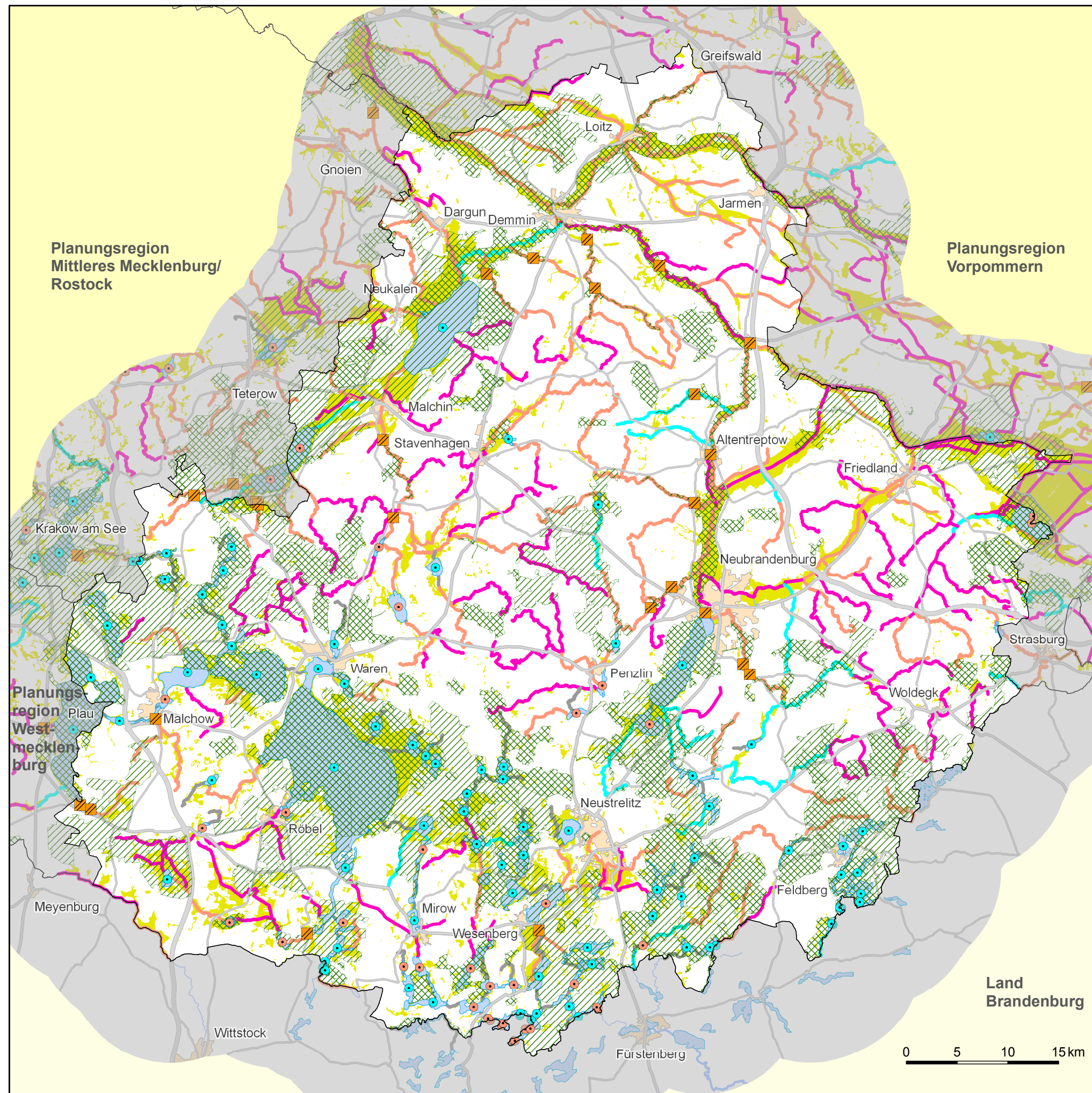




Erste Fortschreibung des Gutachtlichen Landschaftsrahmenplans

Mecklenburgische Seenplatte

Karte 14: Anforderungen an die Wasserwirtschaft



Legende

Bedeutende Fließgewässer (Einzugsgebiet > 10 km²): vorläufige Bewertung (Stand 2004) nach EU-WRRL

- wahrscheinlich guter Zustand bis 2015
- wahrscheinlich nicht guter Zustand bis 2015
- keine Bewertung (überprägt von durchflossenen Seen)
- erheblich verändert (stark morphologisch überprägt)

Vordringliche Wiederherstellung der ökologischen Durchgängigkeit

- Konfliktschwerpunkte Fische, Neunaugen und aquatische Wirbellose gemäß Karte III

Seen > 50 ha: vorläufige Bewertung (Stand 2004) der Seen bzw. Seeteile nach EU-WRRL

- wahrscheinlich guter Zustand bis 2015
- wahrscheinlich nicht guter Zustand bis 2015

Ökologische Anforderungen an den mengenmäßigen Zustand des Grundwassers

- Grundwasserabhängige Landökosysteme

Berücksichtigung der Ansprüche und Anforderungen von europäisch besonders geschützten Arten und Lebensräumen im Schutzgebietssystem NATURA 2000

- Gebiet der Meldung 2008 zur Neuausweisung von Europäischen Vogelschutzgebieten
- Gebiet nach Fauna-Flora-Habitatrichtlinie

- Siedlungsflächen
- Gewässer
- Grenze der Planungsregion
- Autobahn
- Bundesstraße
- Landstraße