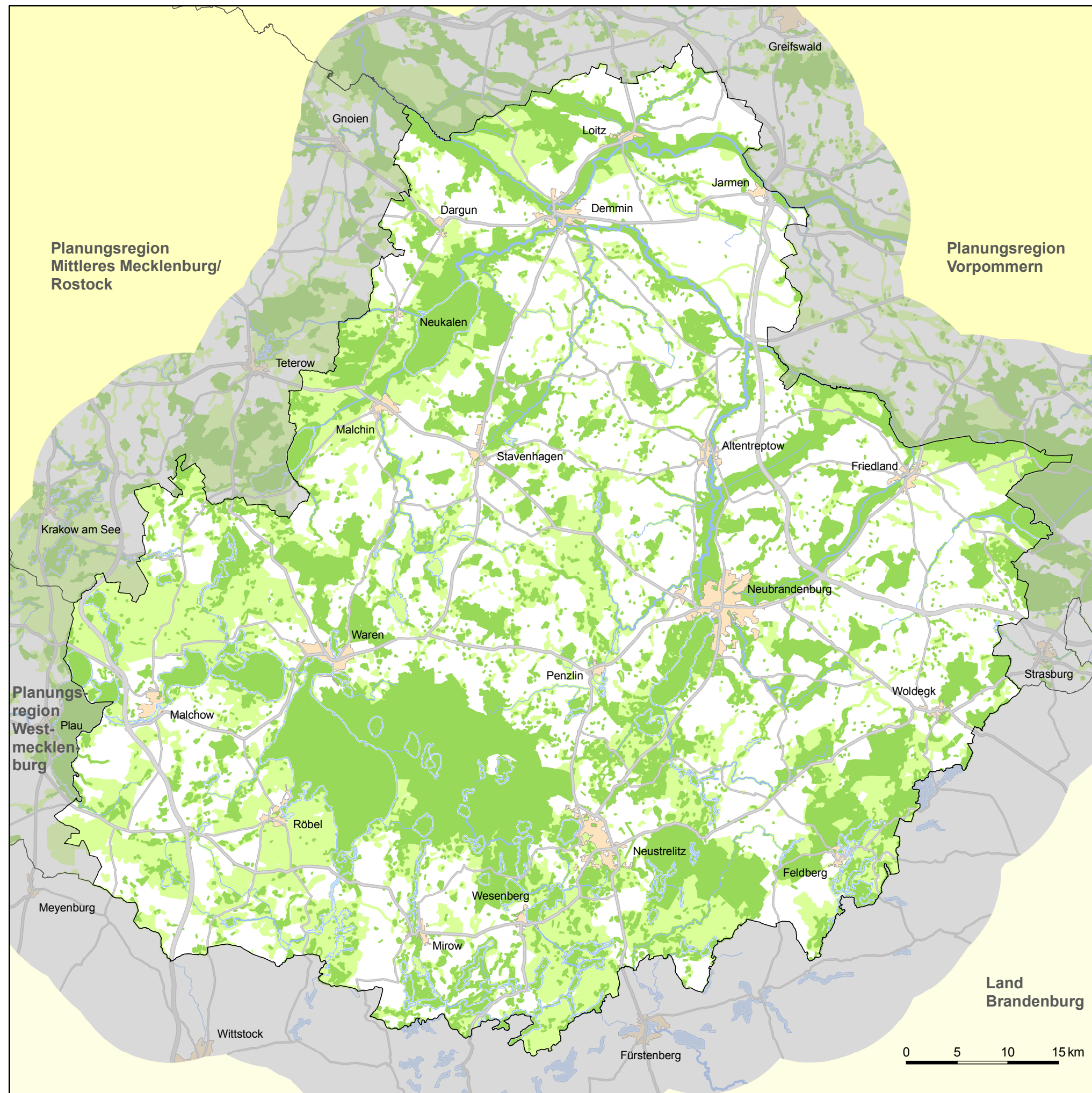




**Erste Fortschreibung des
Gutachtlichen Landschaftsrahmenplans**

Mecklenburgische Seenplatte

Karte 3: Schutzwürdigkeit Arten und Lebensräume



Legende

- Bereiche mit sehr hoher Schutzwürdigkeit
- Bereiche mit hoher Schutzwürdigkeit

- Siedlungsflächen
- Gewässer
- Autobahn
- Bundesstraße
- Landstraße
- Grenze der Planungsregion

Bearbeitung: UmweltPlan GmbH Stralsund, NL Güstrow
 Quelle: vgl. Datenquellen im Text (Kap. II.2.1)