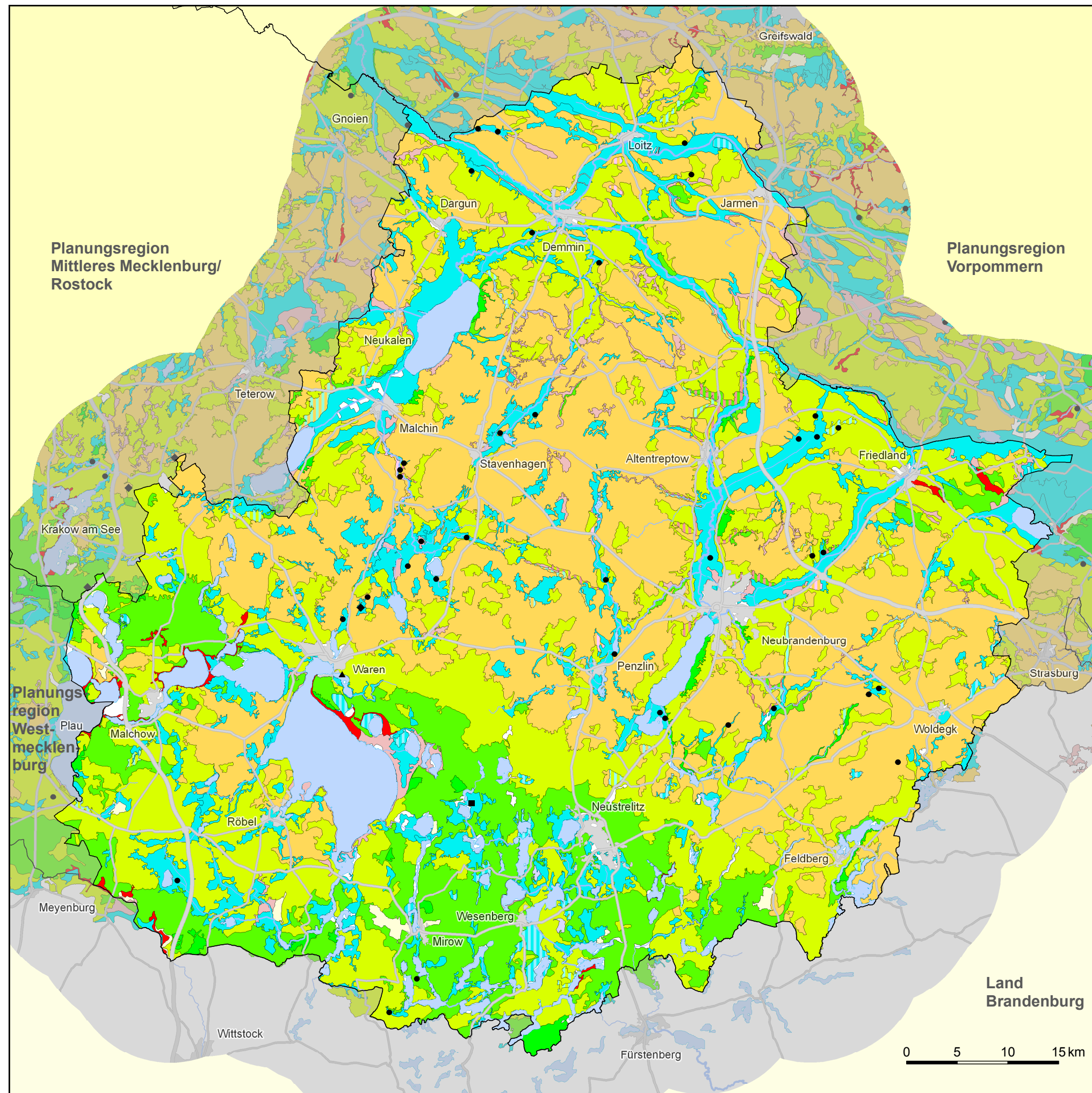




### Erste Fortschreibung des Gutachtlichen Landschaftsrahmenplans

## Mecklenburgische Seenplatte

### Karte 2: Heutige Potenzielle Natürliche Vegetation (HPNV)



#### Legende\*

- C - Oligo- / mesotrophe Moore**
- C1 - Offene Moorvegetation
  - ◆ C12    ■ C13
- C2 - Moorwald
  - C23; C28
- D - Birken- und Schwarzerlen-Sumpf- und Bruchwälder**
- D2 - Mesotropher Birken- und Erlen-Bruchwald sumpfiger und sehr nasser Standorte
  - D25
- D3 - Eutropher Erlenbruchwald sumpfiger / sehr nasser Standorte
  - D31    ● D38
- E - Auen- u. Niederungswälder / edellaubholzreiche Mischwälder**
- E2 - Traubenkirschen-Erlen-Eschenwald
  - E20; E27
- E5 - Bergahorn-Eschenwald
  - E57
- F - Stieleichen-Hainbuchenwälder**
- F3 - Waldziest-Stieleichen-Hainbuchenwald
  - F39
- G - Traubeneichen-Hainbuchenwälder**
- G6 - Grasreicher Traubeneichen-Hainbuchenwald
  - G60
- G7 - Krautreicher Traubeneichen-Hainbuchenwald
  - G70
- H - Bodensaure Stieleichenmischwälder**
- H3 - Nasser Birken-Stieleichenwald
  - H30
- L - Bodensaure Buchenwälder**
- L1 - Drahtschmielen-Buchenwald
  - L16
- M - Buchenwälder mesophiler Standorte**
- M1 - Flattergras-Buchenwald
  - M10
- M3 - Waldmeister-Buchenwald
  - M30
- M5 - Feuchte Ausbildung des Flattergras-Buchenwalds
  - M59
- N - Buchenwälder basen- und kalkreicher Standorte**
- N2 - Typischer Waldgersten-Buchenwald
  - N20
- P - Subkontinentale Kiefern-Eichen- und Kiefernwälder**
- P3 - Subkontinentaler Steppen-Kieferwald
  - ▲ P31

Darstellung von Übergängen (Beispiel):

■ M30 <-> E57

\* zur Erläuterung der Abkürzungen siehe Textkapitel II.1.3

- Siedlungsflächen
- Autobahn
- Gewässer
- Bundesstraße
- Grenze der Planungsregion
- Landesstraße