



MECKLENBURG - VORPOMMERN

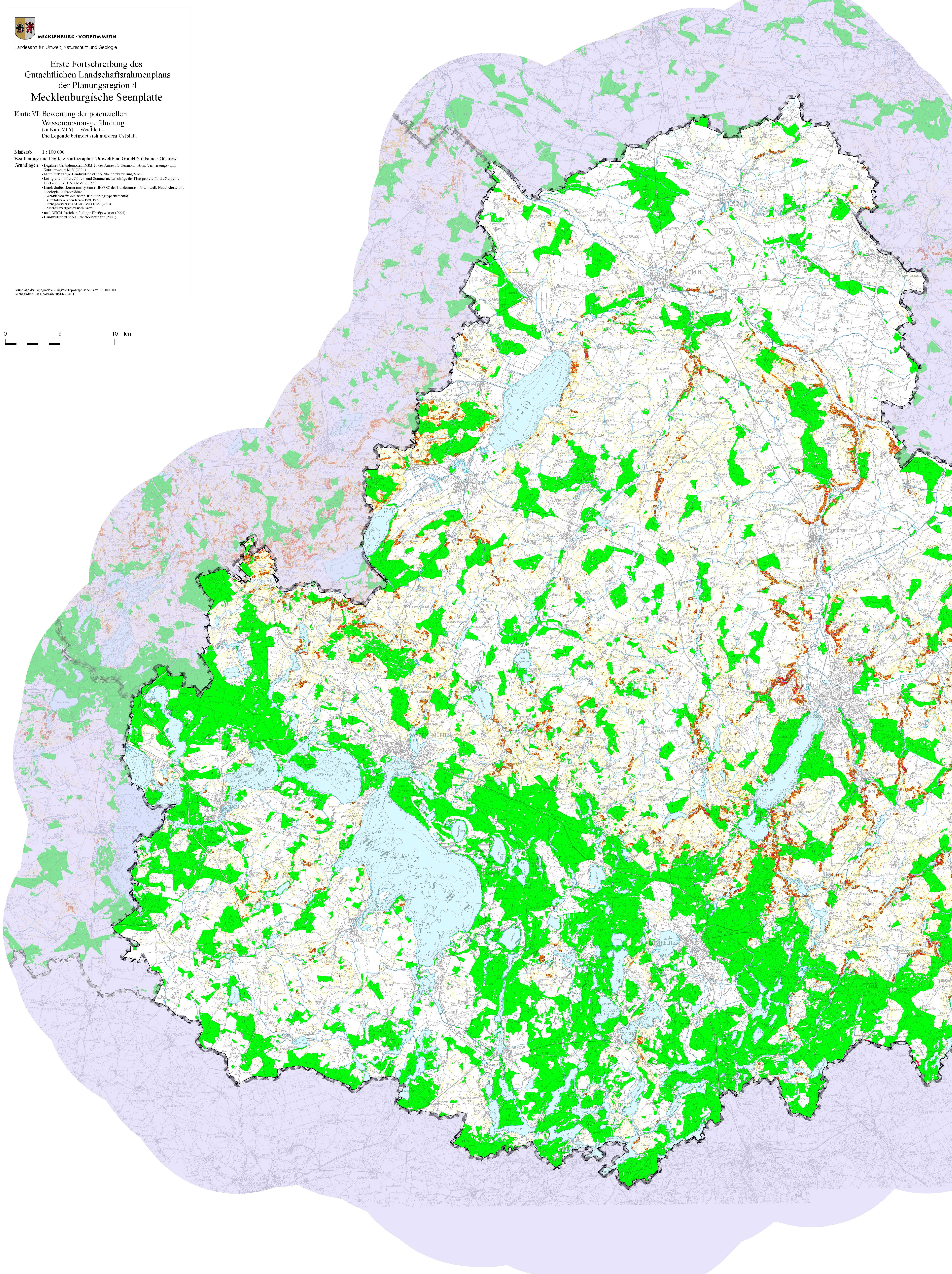
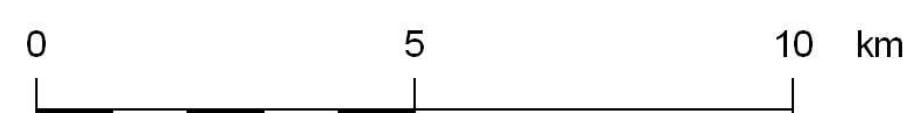
Landesamt für Umwelt, Naturschutz und Geologie

# Erste Fortschreibung des Gutachtlichen Landschaftsrahmenplans der Planungsregion 4 Mecklenburgische Seenplatte

Karte VI: Bewertung der potenziellen  
Wassererosionsgefährdung  
(zu Kap. VI.6) - Westblatt -  
Die Legende befindet sich auf dem Ostblatt.

Maßstab 1 : 100 000  
Bearbeitung und Digitale Kartographie: UmweltPlan GmbH Stralsund / Güstrow  
Grundlagen: • Digitaler Geländemodell DTM 25 der Anstalt für Geoinformation, Vermessungs- und Kartographie MV 2004  
• Mittelschulische Landschaftliche Standortkartierung MSLK  
• Kartographische Flächen- und Sommerübersicht der Flächgebiete für die Zeitreihe 1971 - 2000 (LDSG M-V 2003a)  
• Landschaftsinformationssystem (LINSIS) des Landesamtes für Umwelt, Naturschutz und Geologie, insbesondere:  
- Vektordaten aus der Biotope- und Naturgeopunktatlas  
- Luftbilder aus den Jahren 1993/1992  
- Sandgewässer aus ATKIS-Basis-DEM (2003)  
- Neue Fundstellen aus Karte III  
• nach WREI, benutzte flächige Fließgewässer (2004)  
• Landwirtschaftliches Feldblockkanten (2009)

Grundlage der Topographie: Digitale Topographische Karte 1 : 100 000  
Geobankdaten: © GeoBasis-DEM MV 2011



Verdunstung und Legende