



MECKLENBURG-VORPOMMERN

Landesamt für Umwelt, Naturschutz und Geologie

Erste Fortschreibung des Gutachtlichen Landschaftsrahmenplans der Planungsregion 4 Mecklenburgische Seenplatte

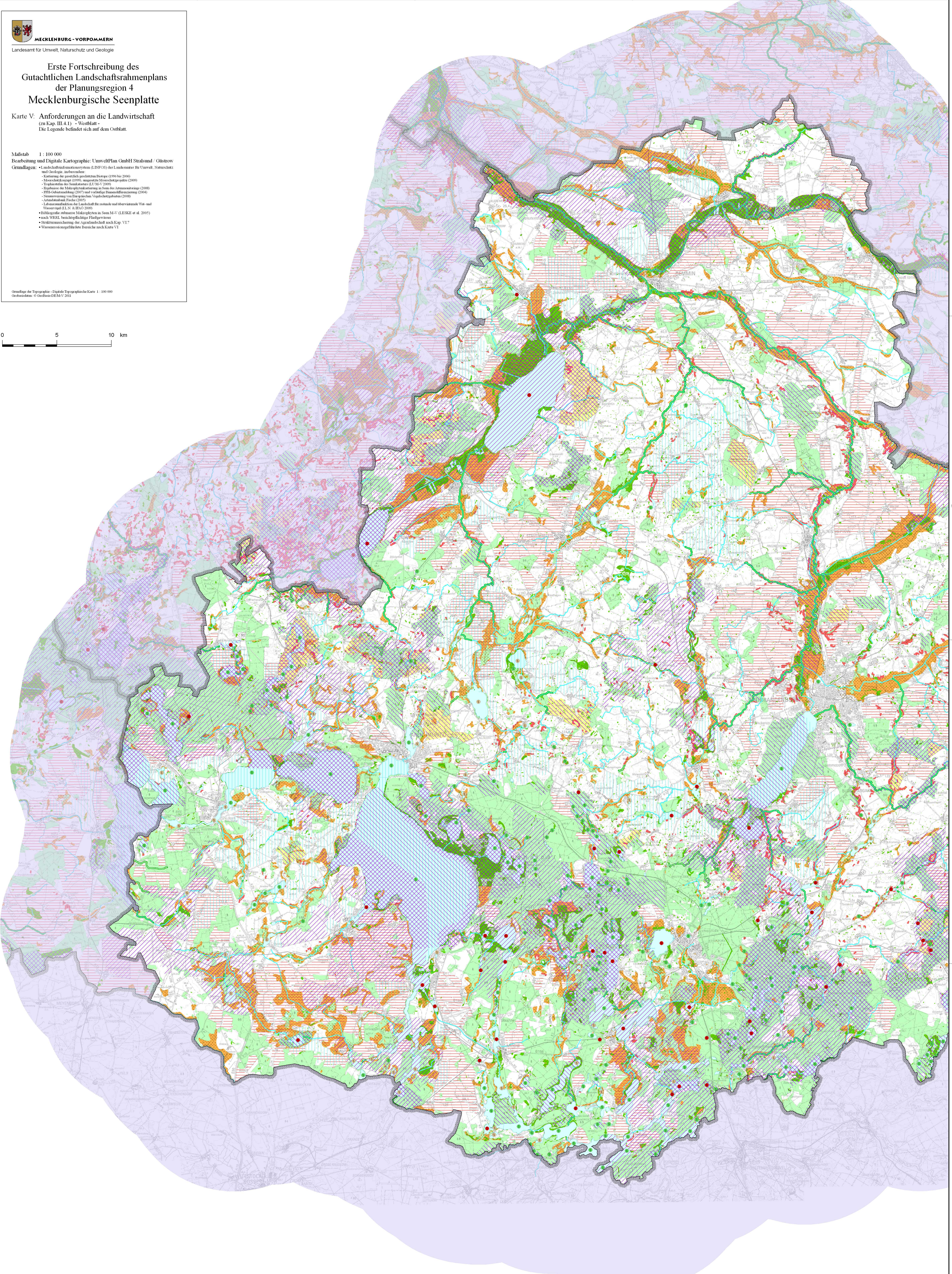
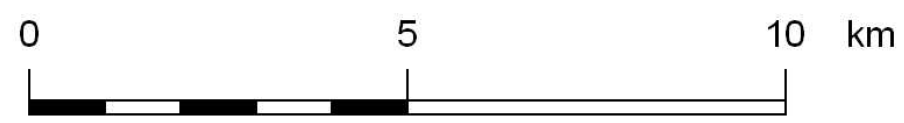
Karte V: Anforderungen an die Landwirtschaft
(zu Kap. III.4.1) - Westblatt -
Die Legende befindet sich auf dem Ostblatt.

Maßstab 1 : 100 000

Bearbeitung und Digitale Kartographie: UmweltPlan GmbH Stralsund / Güstrow

- Grundlagen:
- Landschaftsrahmenplan (LRF) des Landesamtes für Umwelt, Naturschutz und Geologie, insbesondere:
 - Kartierung des gesetzlich geschützten Biotops (1996 bis 2006)
 - Biotopkartierung (2006) unter Berücksichtigung (2009)
 - Topografie des Landschafts (LUM) 2009
 - Ergebnisse der Makrofaunakartierung im Seen- und Auenmanagement (2009)
 - FFH-Lebensplanung (2007) und vorläufige Biotopkartierung (2004)
 - Grünstrukturanalyse (2008)
 - Nummerierung von Europäischen Vogelschutzgebieten (2008)
 - Grünstrukturanalyse (2009)
 - Abgrenzung der Landschaft für räumliche und überörtliche Wert- und Wasserversorgung (L. Nr. 6/15/2009)
 - Biotopkartierung in Mecklenburg (LESKE et al. 2005)
 - nach WREZ bearbeitete Kartographie
 - Strukturkartierung der Agrarlandschaft nach Kap. V17
 - Wasserversorgungsbereiche nach Karte V1

Grundlage der Topographie: Digitale Topographische Karte 1 : 100 000
Geobaseform: © GeoBase-DE/AV 2011



Verdichtungsgebiet