

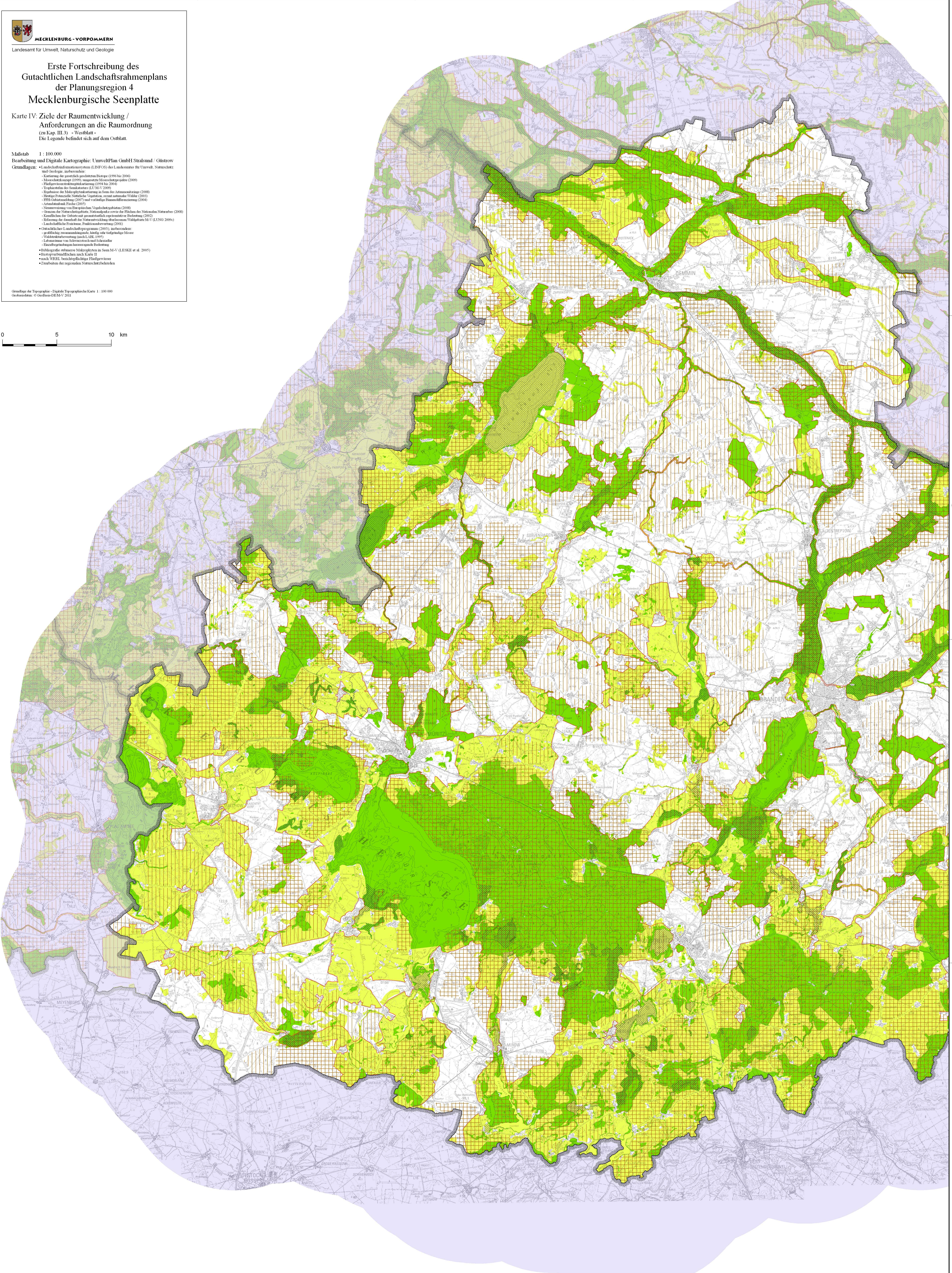
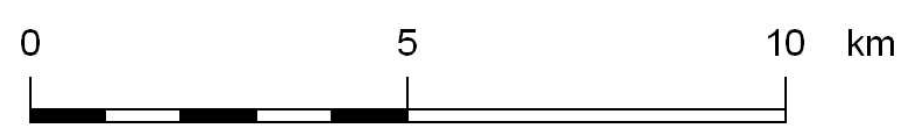


Erste Fortschreibung des Gutachtlichen Landschaftsrahmenplans der Planungsregion 4 Mecklenburgische Seenplatte

Karte IV: Ziele der Raumentwicklung /
Anforderungen an die Raumordnung
(zu Kap. III.3) - Westblatt -
Die Legende befindet sich auf dem Ostblatt.

- Maßstab 1 : 100.000
 Bearbeitung und Digitale Kartographie: UmweltPlan GmbH Stralsund / Güstrow
- Grundlagen:**
- Landschaftsinformationssystem (LINSIG) des Landesamtes für Umwelt, Naturschutz und Geologie, insbesondere:
 - Kartierung der gesetzlich geschützten Biotope (1996 bis 2006)
 - Moorinventur (1999) und weitere Moorinventuren (2009)
 - Fließgewässerkartierung (1994 bis 2004)
 - Topographische Spezialkarte (L1:100.000)
 - Erprobung der Mikroskopieaufwertung in Seen des Ardennehochlandes (2008)
 - Beringe (Pfälzische) Nördliche Vogelfauna, vorerst auf dem Vahler (2005)
 - FFH-Eckdaten (2007) nach vollständiger Daten-Sicherung (2004)
 - Artenkataster (2007)
 - Nennverzeichnis von Europäischen Vogelschutzgebieten (2008)
 - Grenzen der Naturdenkmäler, Nationalparks sowie der Flächen des Nationalen Naturerbes (2008)
 - Kartieren der Naturdenkmäler und gesetzlich geschützter Biotopflächen (2002)
 - Erfassung der durch die Naturentwicklung verursachten Wildgefahren (LINSIG 2009c)
 - Landschaftliche Freiraum- und Freizeitanforderungen (2001)
 - Gutachtlicher Landschaftsrahmenplan (2003), insbesondere:
 - geographisch zusammenhängende, häufig oder tiefgelegene Moore
 - Waldanforderungen (nach LStL 1995)
 - Lebensräume von Schwarzstorch und Scharbe
 - Landschaftsrahmenplan als raumordnerische Basis
 - Biotopkartierung mehrerer Makroregionen in Seen-MV (LESKE et al. 2005)
 - Biotopkartierung nach Karte II
 - nach WRRL berücksichtigte Fließgewässer
 - Zusammenfassende regionaler Naturschutzbedürfnisse

Grundlage der Topographie: Digitale Topographische Karte 1 : 100.000
Geobankdaten: © GeoInfo-DEM-V 2011



Verdichtungsbereich und Landschaft