



MECKLENBURG-VORPOMMERN

Landesamt für Umwelt, Naturschutz und Geologie

# Erste Fortschreibung des Gutachtlichen Landschaftsrahmenplans der Planungsregion 4 Mecklenburgische Seenplatte

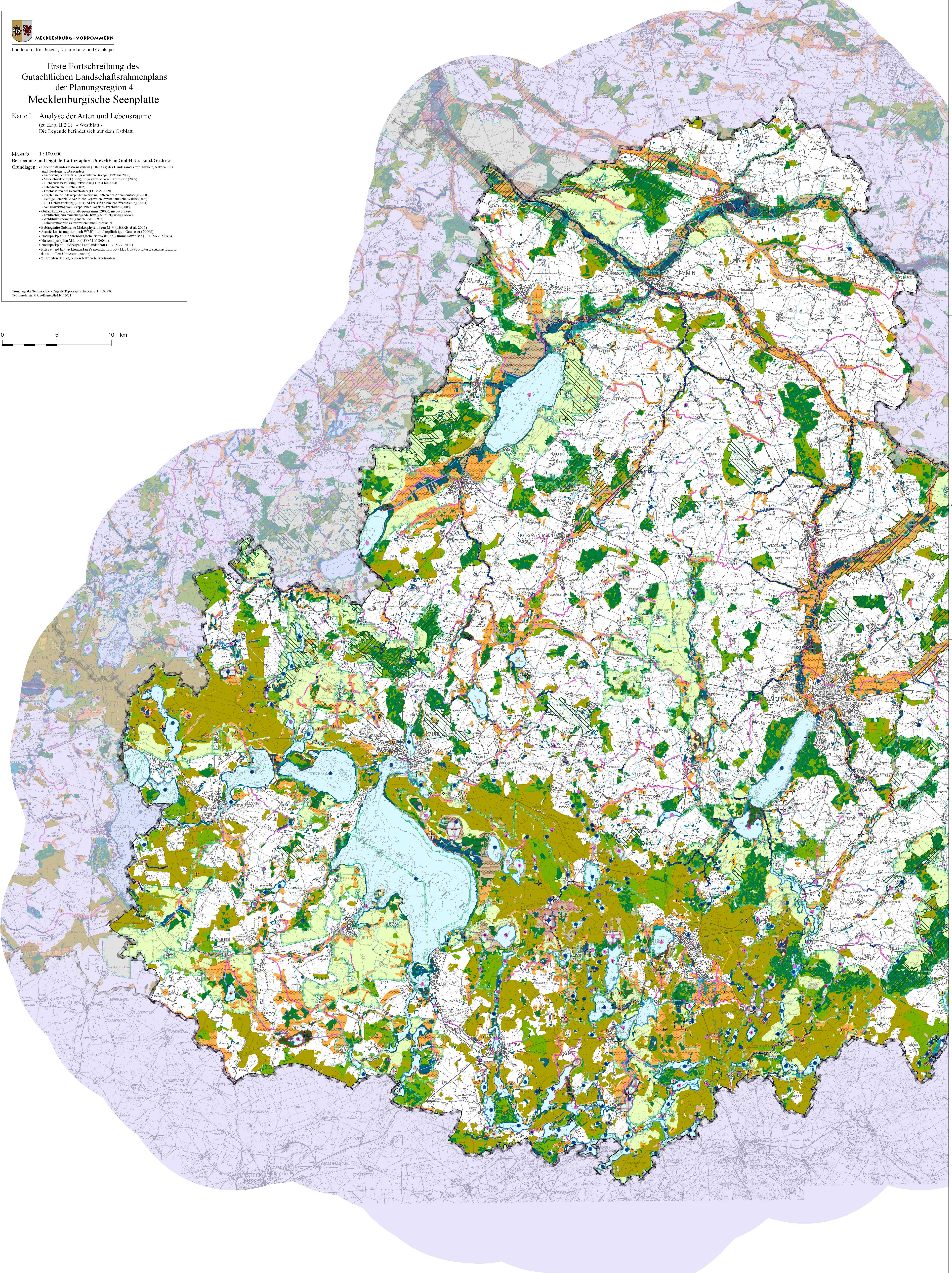
Karte I: Analyse der Arten und Lebensräume  
(zu Kap. II.2.1) - Westblatt -  
Die Legende befindet sich auf dem Ostblatt.

Maßstab 1 : 100.000

Bearbeitung und Digitale Kartographie: UmwELtPlan GmbH Stralsund Güstrow

- Grundlagen:**
- Landschaftsinformationsystem (LINSIG) des Landesamtes für Umwelt, Naturschutz und Geologie, insbesondere:
    - Kartierung des geschützten Biotops (1996 bis 2000)
    - Moorinventar (1999), supplement. Moorinventar (2009)
    - Fließgewässerkatastralanalyse (1994 bis 2004)
    - Landschaftsplan (2005)
    - Topographische Spezialkarte (LUMAV 2009)
    - Ergebnisse der Mikrobiotaxonomie an Seen des Amtsentwerms (2009)
    - Herkunfts- und naturschutzrechtliche Vegetations- und Arteninventar (2003)
    - FFH-Echtprüfung (2007) und vorläufige FFH-Identifizierung (2004)
    - Neunutzung von Europäischen Vogelschutzgebieten (2008)
  - Örtliches Landschaftsprogramm (2003), insbesondere:
    - großräumige zusammenfassende, landes- und regionalräumliche
    - Vorkartierung (nach LAEG, 1997)
    - Lebensraum- und Schutzgebietskatalog
  - Biotopkataster Mecklenburgische Seenplatte (LESKE et al. 2005)
  - Identifizierung der nach VEGG beschützlichen Gewässer (2009)
  - Naturschutzplan Mecklenburgische Seenplatte (LFG-MV 2004)
  - Naturschutzplan Müritzer See (LFG-MV 2004)
  - Naturschutzplan Fährberger See (LFG-MV 2001)
  - Pflege- und Entwicklungsplan Penzancelandschaft (L.N. 1998) unter Berücksichtigung der aktuellen Umsetzungsmaßnahmen
  - Zustufen der regionalen Naturschutzbehörden

Grundlage der Topographie: Digitale Topographische Karte 1 : 100.000  
Geobaseform: © GeoBase-DEM-V 2011



Verdichtungsbereich und Landschaft