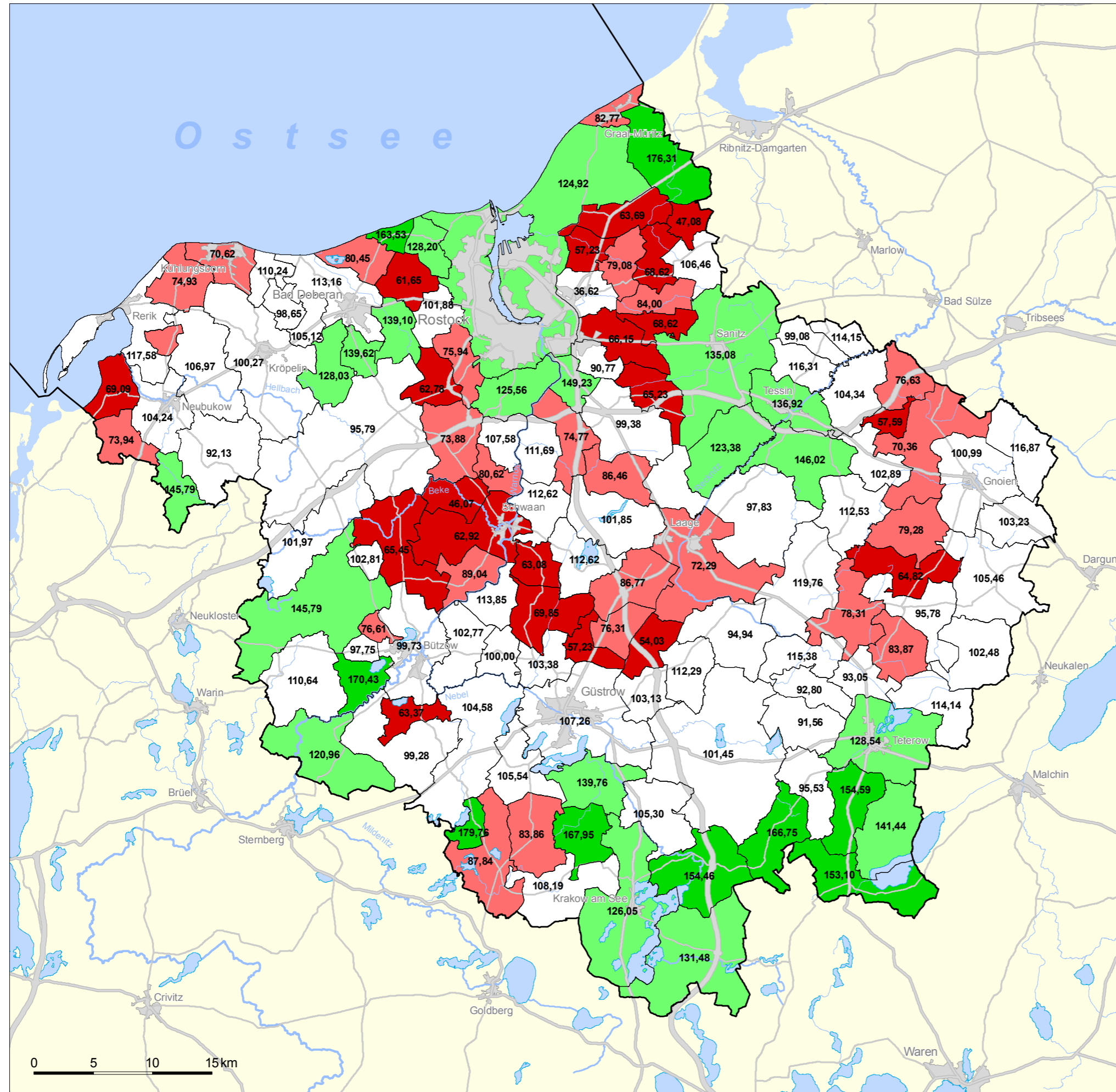




Erste Fortschreibung des Gutachtlichen Landschaftsrahmenplans

Mittleres Mecklenburg/ Rostock

Karte 17d: Regionale Mindestdichte von Landschaftselementen im Sinne von § 5 Abs. 3 BNatSchG
Abweichung der Strukturdichte vom Mittel der Landschaftseinheit



Legende

Klassifizierte Darstellung der gemeindebezogenen Strukturdichten

- 40 - 70 % der mittleren Strukturdichte
- > 70 - 90 % der mittleren Strukturdichte
- > 90 - 120 % der mittleren Strukturdichte
- > 120 - 150 % der mittleren Strukturdichte
- > 150 - 180 % der mittleren Strukturdichte

- Siedlungsflächen
- Gewässer
- Autobahn
- Bundesstraße
- Landesstraße
- Grenze der Planungsregion