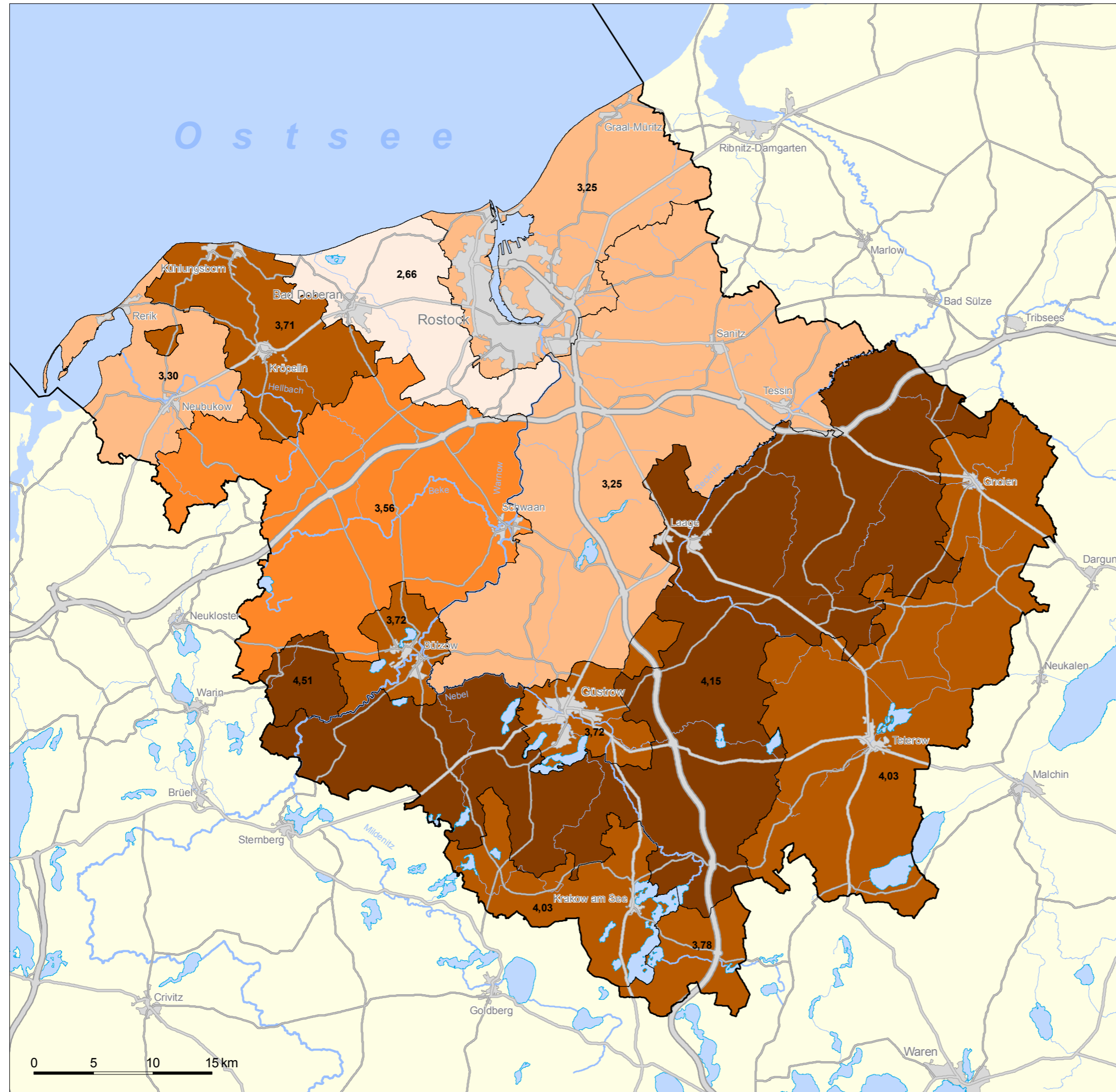




Erste Fortschreibung des Gutachtlichen Landschaftsrahmenplans

Mittleres Mecklenburg/ Rostock

Karte 17c: Regionale Mindestdichte von Landschaftselementen im Sinne von § 5 Abs. 3 BNatSchG  
Mittlere Strukturdichten bezogen auf die Landschaftseinheiten



Legende

Klassifizierte Darstellung der mittleren Strukturdichten bezogen auf die Landschaftseinheiten

- 2,6 - 3,0 %
- > 3,0 - 3,3 %
- > 3,3 - 3,6 %
- > 3,6 - 4,1 %
- > 4,1 - 4,51 %

- Siedlungsflächen
- Gewässer
- Autobahn
- Bundesstraße
- Landesstraße
- Grenze der Planungsregion

0 5 10 15 km