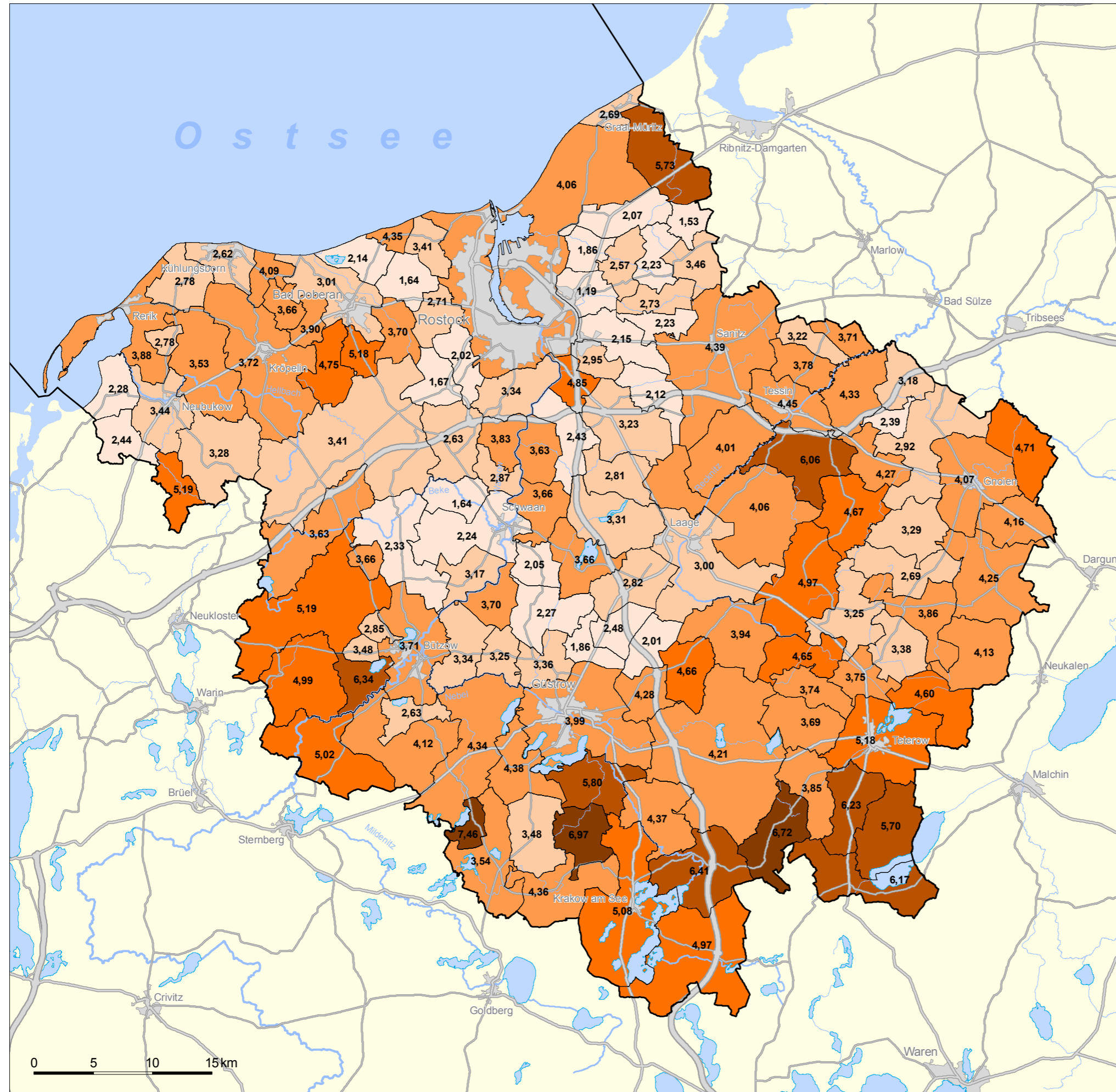




Erste Fortschreibung des Gutachtlichen Landschaftsrahmenplans

Mittleres Mecklenburg/ Rostock

Karte 17b: Regionale Mindestdichte von Landschaftselementen im Sinne von § 5 Abs. 3 BNatSchG
Aktuelle Strukturdichte der Gemeinden



Legende

Klassifizierte Darstellung der aktuellen Strukturdichten der Gemeinden

- 1,19 - 2,5 %
- > 2,5 - 3,5 %
- > 3,5 - 4,5 %
- > 4,5 - 5,5 %
- > 5,5 - 6,5 %
- > 6,5 - 7,5 %

- Siedlungsflächen
- Gewässer
- Autobahn
- Bundesstraße
- Landesstraße
- Grenze der Planungsregion