



Erste Fortschreibung des Gutachtlichen Landschaftsrahmenplans Mittleres Mecklenburg/ Rostock

Karte 2: Heutige Potenzielle Natürliche Vegetation (HPNV)

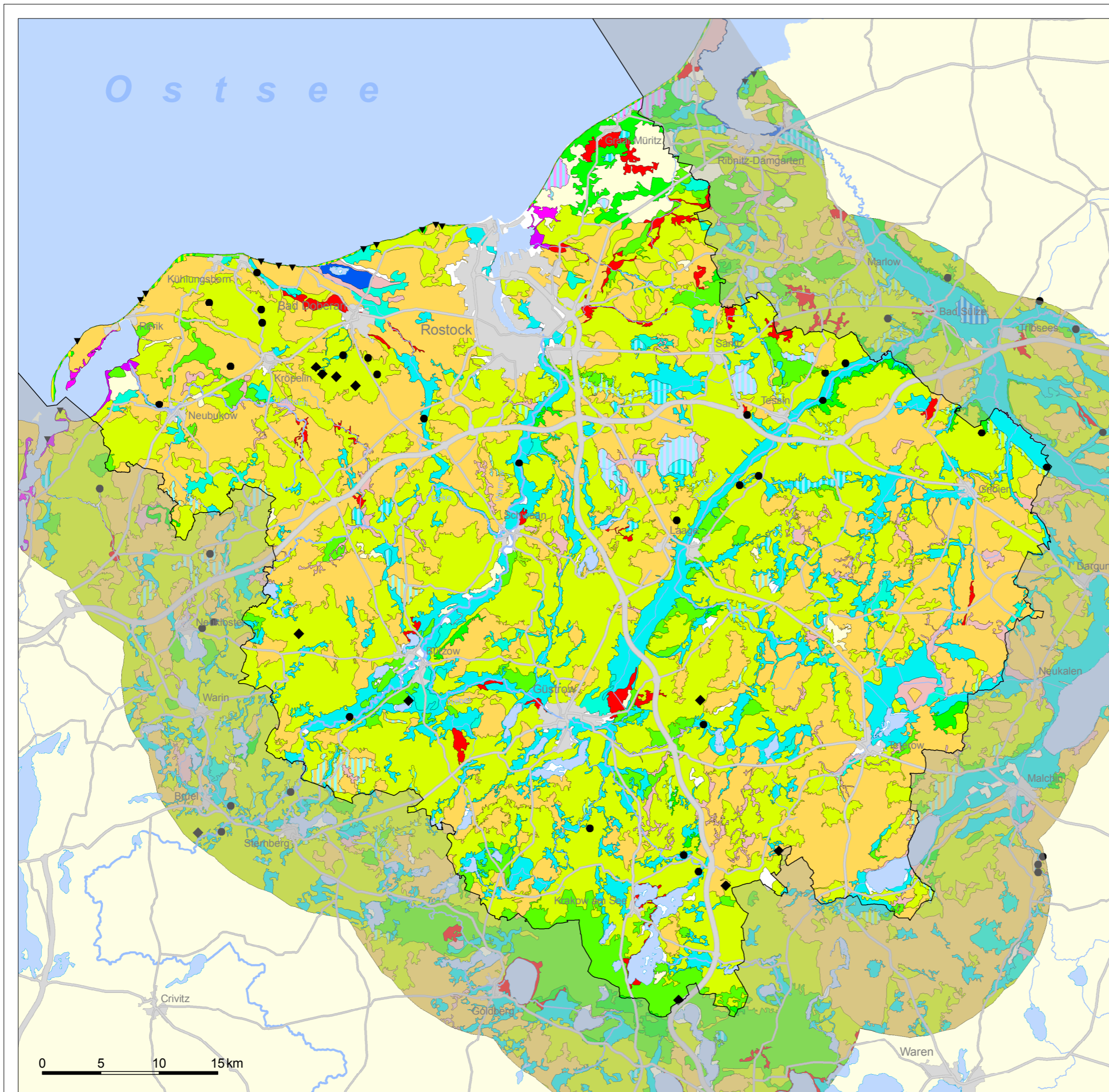
Legende*

- A - Gehölzfreie Küstenvegetation**
 - A1 - Strand- und Dünenvegetation
 - A2 - Quellerfluren, Salzwiesen und halin beeinflusste Röhrichte
- B - Gewässer / gehölzfreie Ufer**
 - B2 - Röhrichte / Großseggenriede
- C - Oligo- / mesotrophe Moore**
 - C1 - Offene Moorvegetation
 - C2 - Moorwald
- D - Birken- und Schwarzerlen-Sumpf- und Bruchwälder**
 - D2 - Mesotropher Birken- und Erlen-Bruchwald sumpfiger und sehr nasser Standorte
 - D3 - Eutropher Erlenbruchwald sumpfiger / sehr nasser Standorte
- E - Auen- u. Niederungswälder / edellaubholzreiche Mischwälder**
 - E2 - Traubenkirschen-Erlen-Eschenwald
 - E5 - Bergahorn-Eschenwald
- F - Stieleichen-Hainbuchenwälder**
 - F3 - Waldziest-Stieleichen-Hainbuchenwald
- H - Bodensaure Stieleichen-mischwälder**
 - H3 - Nasser Birken-Stieleichenwald
- L - Bodensaure Buchenwälder**
 - L1 - Drahtschmielen-Buchenwald
- M - Buchenwälder mesophiler Standorte**
 - M1 - Flattergras-Buchenwald
 - M3 - Waldmeister-Buchenwald
 - M5 - Feuchte Ausbildung des Flattergras-Buchenwaldes
- N - Buchenwälder basen- und kalkreicher Standorte**
 - N2 - Typischer Waldgersten-Buchenwald
- P - Subkontinentale Kiefern-Eichen- und Kiefernwälder**
 - P2 - Weißmoos-Kiefernwald

* zur Erläuterung der Abkürzungen siehe Textkapitel

Darstellung von Übergängen (Beispiel): M30 <-> E57

- Siedlungsflächen
- Autobahn
- Gewässer
- Bundesstraße
- Grenze der Planungsregion
- Landesstraße



0 5 10 15 km