




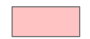
# Unzerschnittene landschaftliche Freiräume, Bewertung Funktionen

Kernbereiche landschaftlicher Freiräume:


 Stufe 4 - sehr hoch  
( 14 - 22 Punkte )

 Stufe 3 - hoch  
( 9 - 13 Punkte )


 Stufe 2 - mittel  
( 6 - 8 Punkte )

 Stufe 1 - gering  
( 1 - 5 Punkte )

zur Berechnung der Punktzahlen zu  
Funktionsmerkmalen vgl. Kap. III.2.6

 Zerschneidungsachsen, Siedlungen und Windenergieflächen mit Wirkzonen

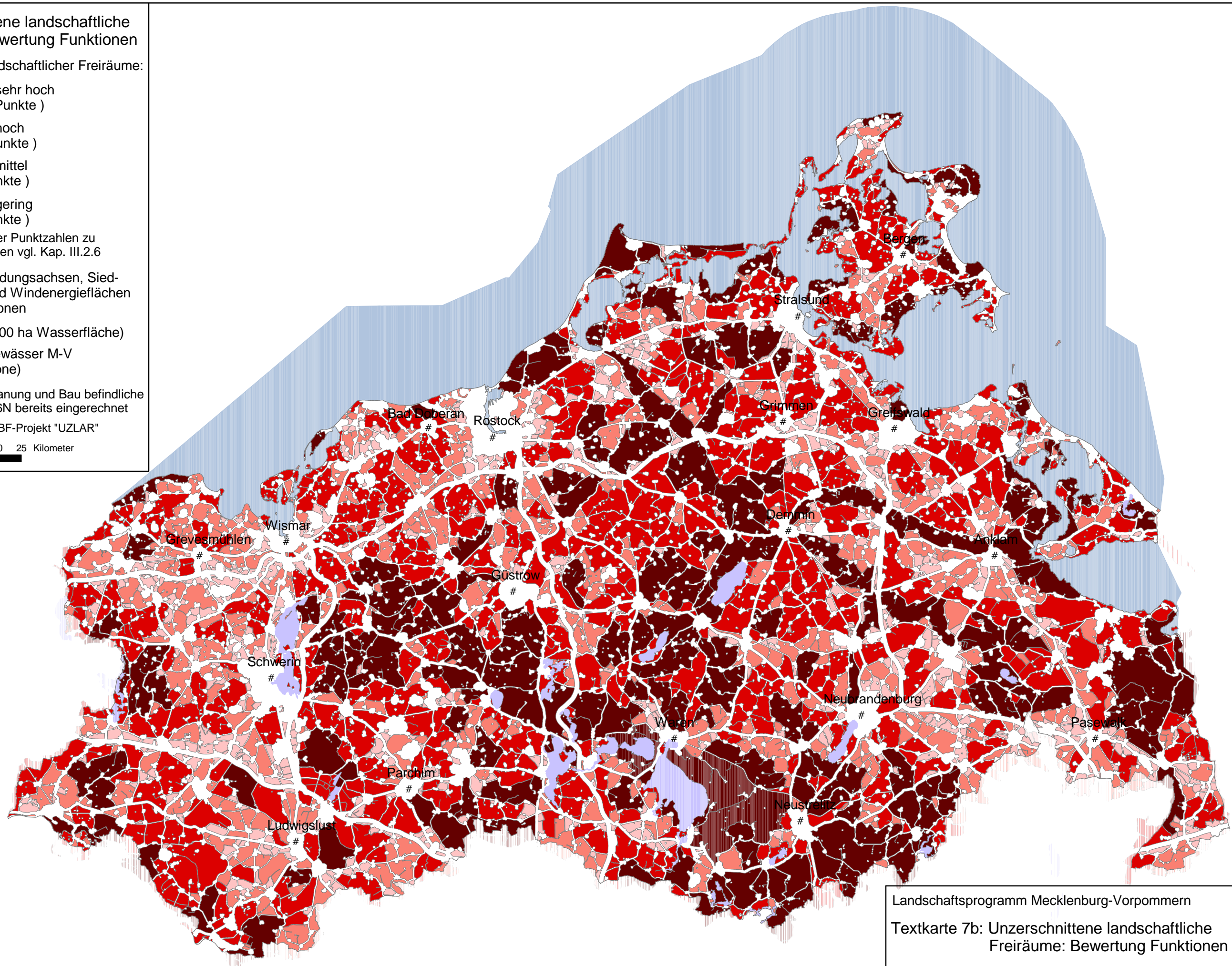

 Seen (> 500 ha Wasserfläche)

 Hoheitsgewässer M-V  
(12 sm-Zone)

Stand: 12/01; in Planung und Bau befindliche  
A20, A241 und B96N bereits eingerechnet

Quellen: LUNG, BMBF-Projekt "UZLAR"

0 5 10 15 20 25 Kilometer



Kartenerstellung:



Dez. 210 (10/2002)

Landschaftsprogramm Mecklenburg-Vorpommern

Textkarte 7b: Unzerschnittene landschaftliche  
Freiräume: Bewertung Funktionen