

# Unzerschnittene landschaftliche Freiräume, Bewertung Flächengröße und Verkehrsarme Räume

Kernbereiche landschaftlicher Freiräume:

- Stufe 4 - sehr hoch ( $\geq 24 \text{ km}^2$ )
- Stufe 3 - hoch (12 - 23,9  $\text{km}^2$ )
- Stufe 2 - mittel (6 - 11,9  $\text{km}^2$ )
- Stufe 1 - gering (0,25 - 5,9  $\text{km}^2$ )

Zerschneidungsachsen, Siedlungen und Windenergieflächen mit Wirkzonen

verkehrsarme Räume ab 96  $\text{km}^2$

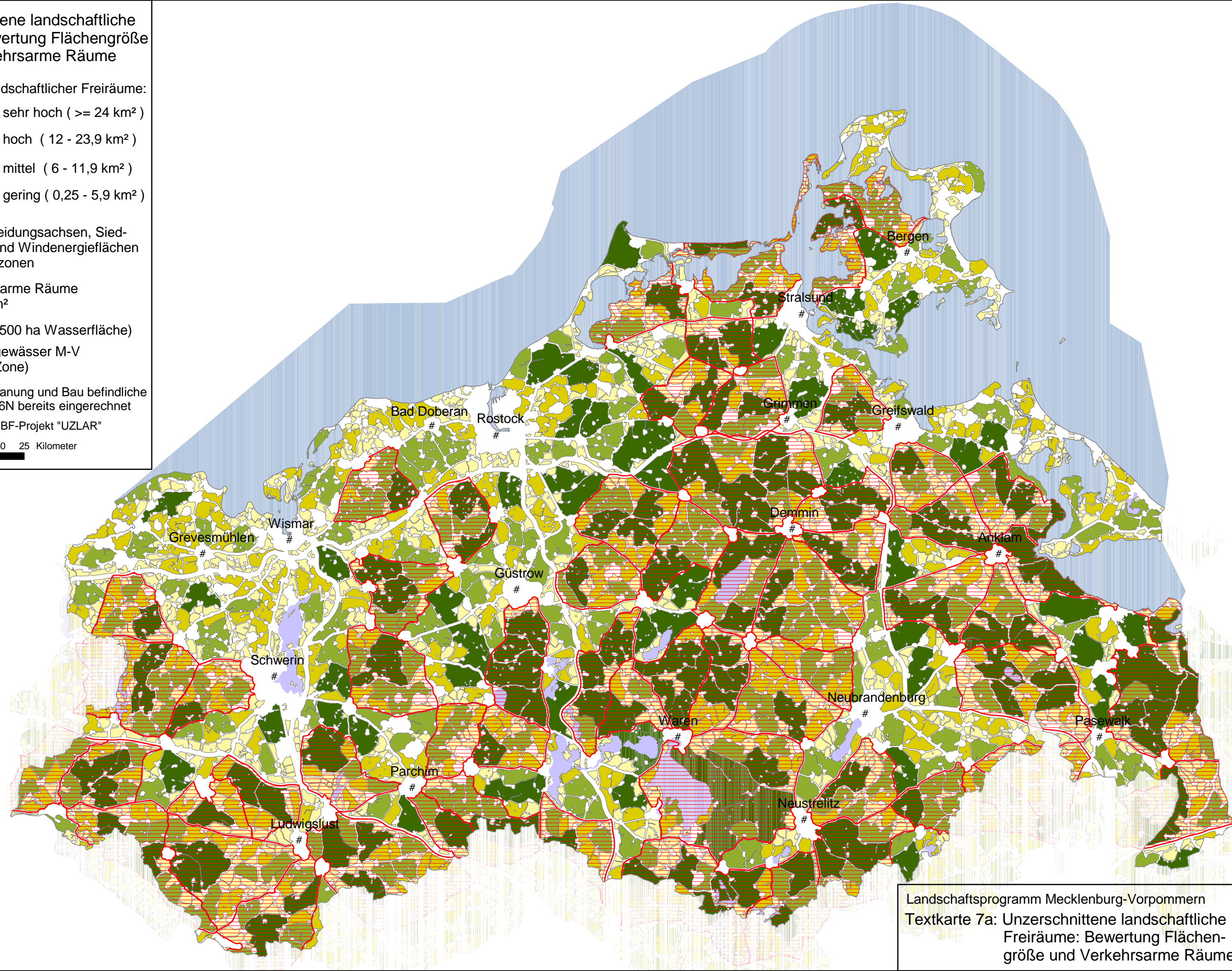
Seen (> 500 ha Wasserfläche)

Hoheitsgewässer M-V (12 sm-Zone)

Stand: 12/01; in Planung und Bau befindliche A20, A241 und B96N bereits eingerechnet

Quellen: LUNG, BMBF-Projekt "UZLAR"

0 5 10 15 20 25 Kilometer



Kartenerstellung:



Dez. 210 (10/2002)

Landschaftsprogramm Mecklenburg-Vorpommern  
Textkarte 7a: Unzerschnittene landschaftliche Freiräume: Bewertung Flächengröße und Verkehrsarme Räume