




Lebensräume ausgewählter Zielarten

 Fließgewässer mit Zielartenvorkommen (Bachmuschel, Bachforelle, Bachneunauge, Bitterling, Döbel, Elritze, Flußneunauge, Hasel, Meerforelle, Rapfen, Schlammpeitzger, Schmerle, Steinbeißer, Westgroppe, Zährte)


 Fließgewässer (ab 10 km Länge)

 Wald-Grünlandkomplexe mit Vorkommen von Schwarzstorch oder Schreiadler

 Wälder (ab 100 ha)

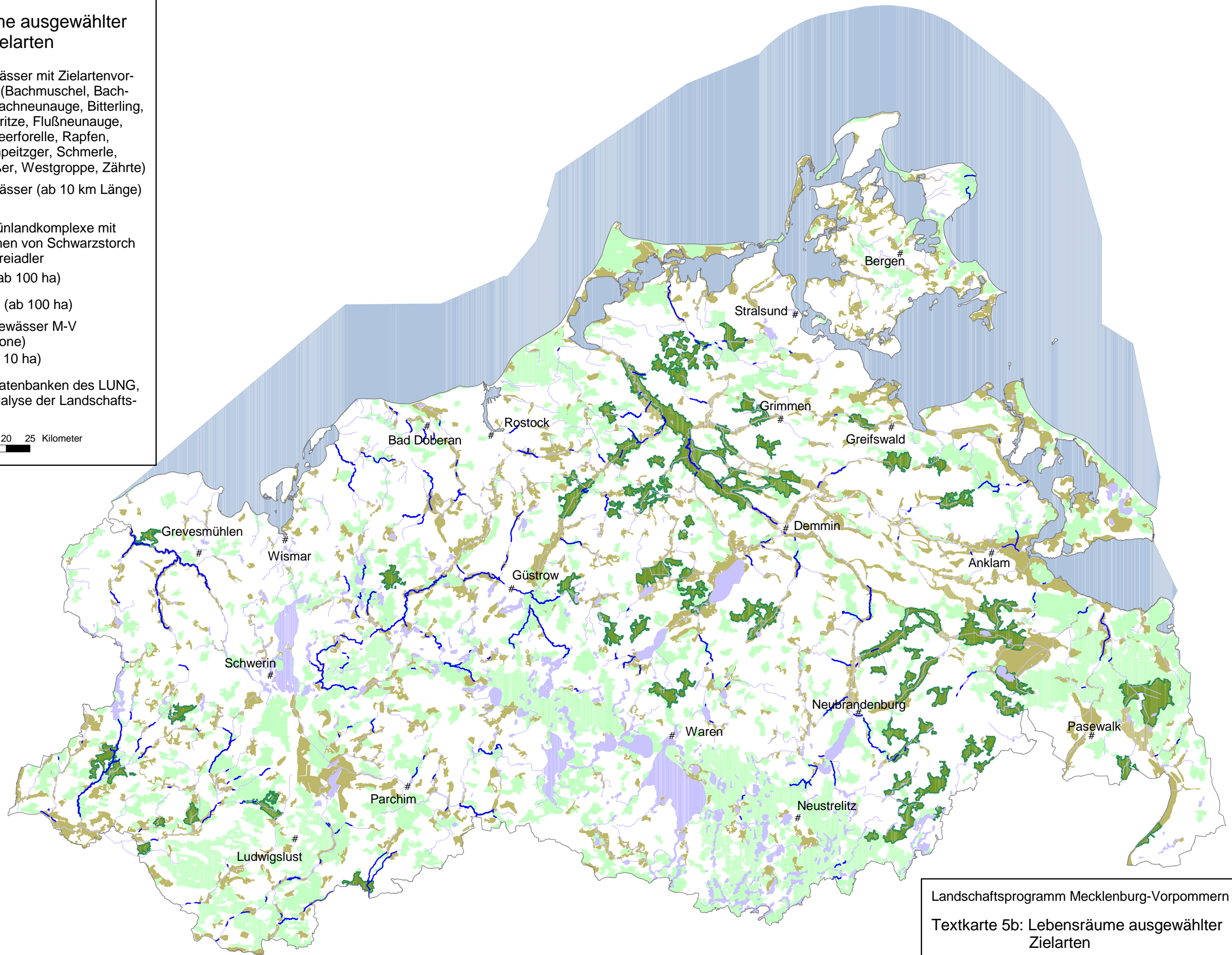
 Grünland (ab 100 ha)

 Hoheitsgewässer M-V (12 sm-Zone)

 Seen (ab 10 ha)

Quellen: Artendatenbanken des LUNG, Landesweite Analyse der Landschaftspotentiale

0 5 10 15 20 25 Kilometer



Kartenerstellung:



Dez. 210 (12/2002)

Landschaftsprogramm Mecklenburg-Vorpommern
Textkarte 5b: Lebensräume ausgewählter Zielarten