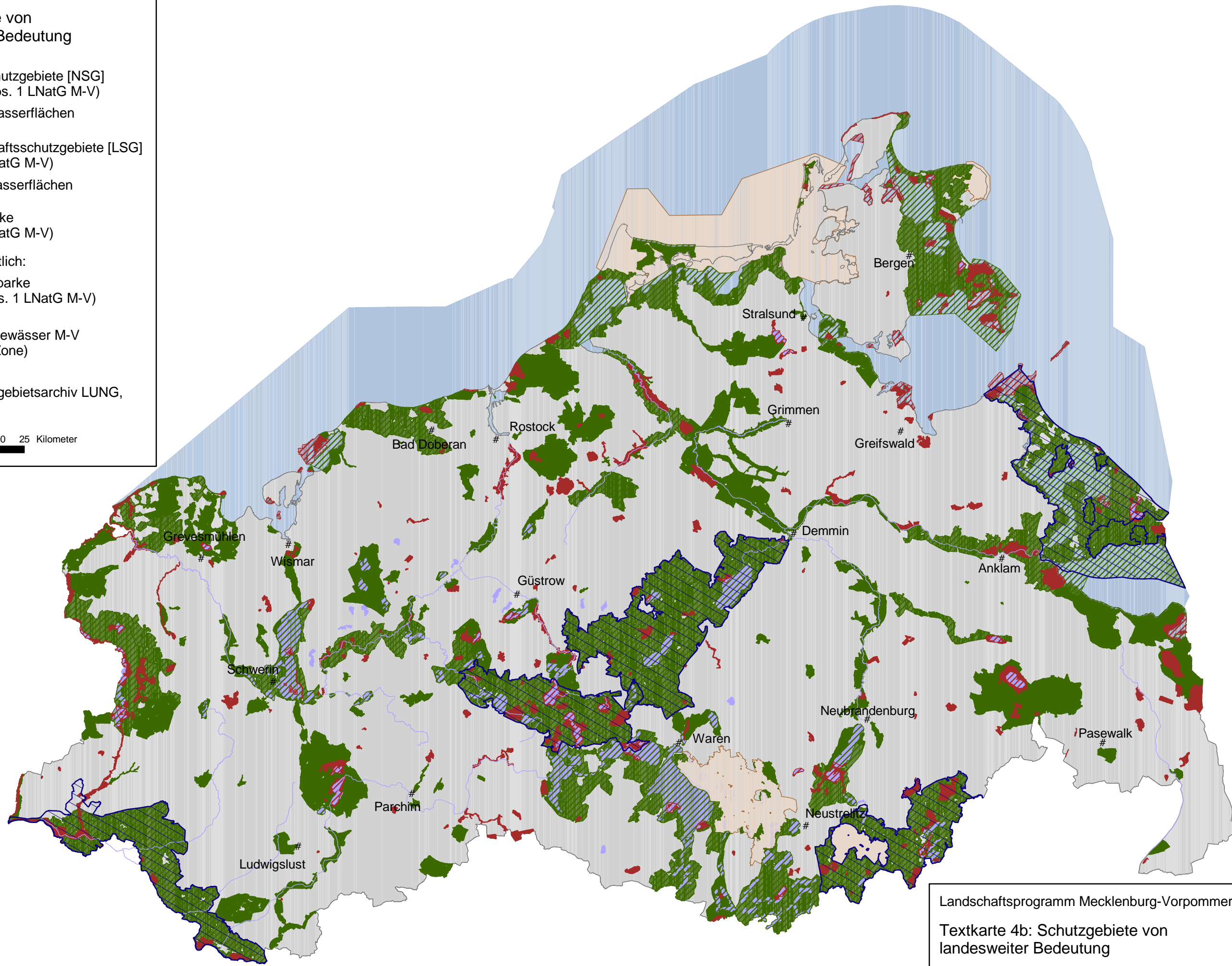


Schutzgebiete von landesweiter Bedeutung

-  Naturschutzgebiete [NSG] (§ 22 Abs. 1 LNatG M-V)
-  NSG, Wasserflächen
-  Landschaftsschutzgebiete [LSG] (§ 23 LNatG M-V)
-  LSG, Wasserflächen
-  Naturparke (§ 24 LNatG M-V)
- nachrichtlich:
 -  Nationalparke (§ 21 Abs. 1 LNatG M-V)
 -  Hoheitsgewässer M-V (12 sm-Zone)

Quellen: Schutzgebietsarchiv LUNG, Geodatenpool

0 5 10 15 20 25 Kilometer



Kartenerstellung:



Dez. 210 (10/2002)

Landschaftsprogramm Mecklenburg-Vorpommern
Textkarte 4b: Schutzgebiete von landesweiter Bedeutung