

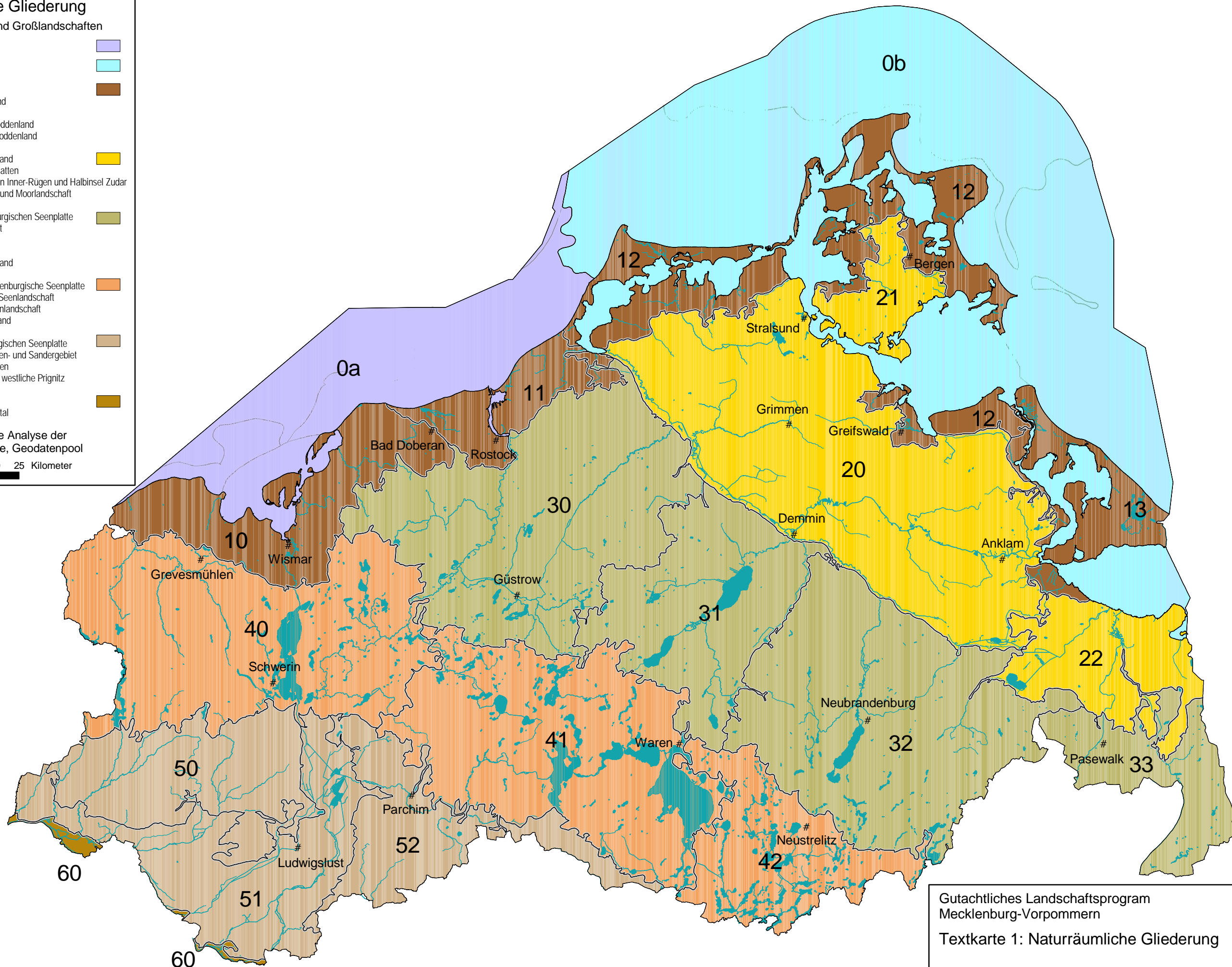
Naturräumliche Gliederung

Landschaftszonen und Großlandschaften

- 0a Beltsee
- 0b Arkonasee
- 1 Ostseeküstenland
- 10 Nordwestliches Hügelland
- 11 Unterwarnowgebiet
- 12 Nördliches Insel- und Boddenland
- 13 Usedomer Hügel- und Boddenland
- 2 Vorpommersches Flachland
- 20 Vorpommersche Lehmplatten
- 21 Flach- und Hügelland von Inner-Rügen und Halbinsel Zudar
- 22 Vorpommersche Heide- und Moorlandschaft
- 3 Rückland der Mecklenburgischen Seenplatte
- 30 Warnow-Recknitz-Gebiet
- 31 Oberes Peenegebiet
- 32 Oberes Tollensegebiet
- 33 Uckermärkisches Hügelland
- 4 Höhenrücken und Mecklenburgische Seenplatte
- 40 Westmecklenburgische Seenlandschaft
- 41 Mecklenburger Großseenlandschaft
- 42 Neustrelitzer Kleinseenland
- 5 Vorland der Mecklenburgischen Seenplatte
- 50 Südwestliches Altmoränen- und Sandergebiet
- 51 Südwestliche Niederungen
- 52 Mittleres Eldegebiet und westliche Prignitz
- 6 Elbetal
- 60 Mecklenburgisches Elbetal

Quellen: Landesweite Analyse der Landschaftspotentiale, Geodatenpool

0 5 10 15 20 25 Kilometer



Kartenerstellung:



Dez. 210 (10/2002)

Gutachtliches Landschaftsprogramm
Mecklenburg-Vorpommern
Textkarte 1: Naturräumliche Gliederung