



ABBRÜCHE UND RUTSCHUNGEN AN DEN STEILKÜSTEN RÜGENS, SASSNITZ, 21. MAI 2008

# Wetter und Uferabbrüche an der Kreideküste 2007/2008

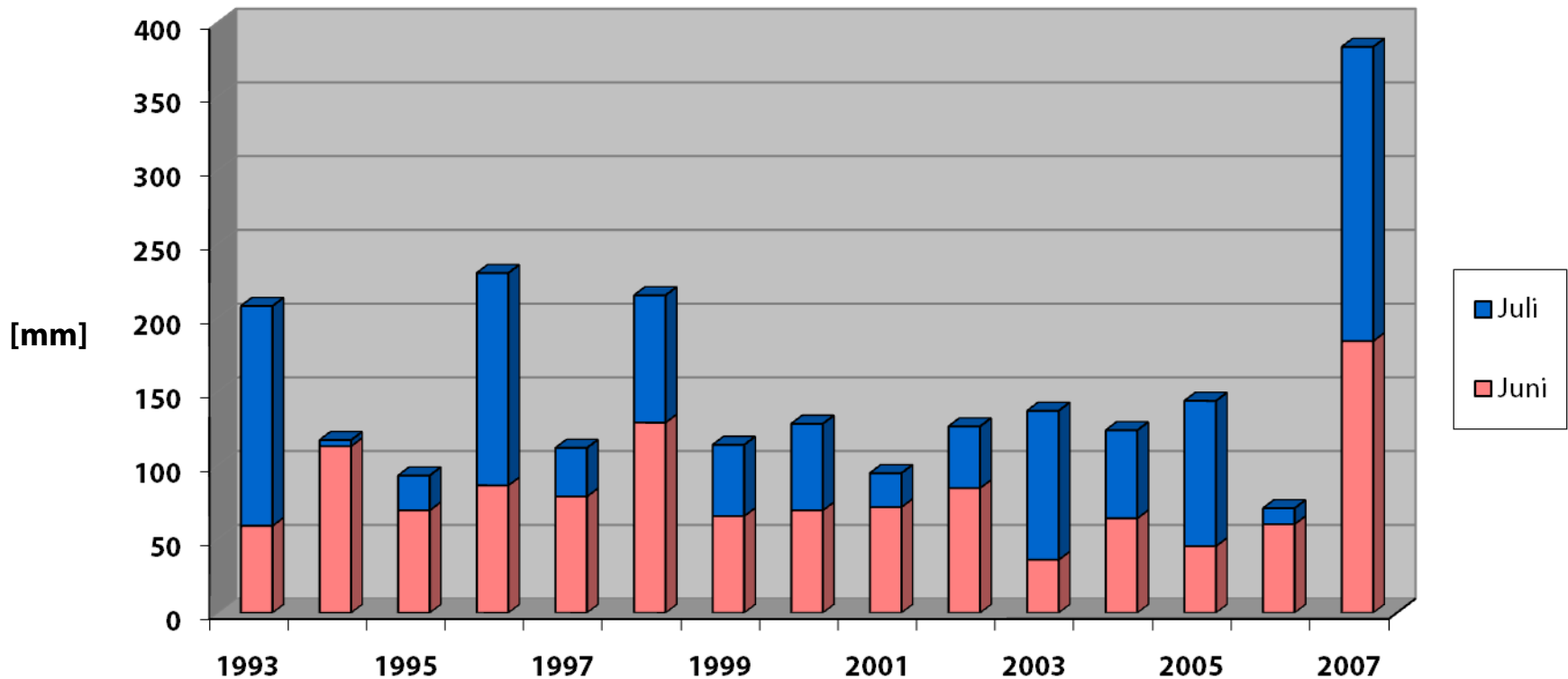
von Dr. Michael Weigelt, Nationalparkamt Vorpommern



Nationalpark  
Jasmund



# Niederschlag Stubbenkammer Juni und Juli 1993 - 2007





**Abbruch am Kieler Bach am 27. Juni 2007 (Aufnahme: 29. Juni)**



**Kollicker Ufer, 4. Dezember 2007**



**Tipper Ort, 10. April 2008**



**Tipper Ort, 10. April 2008**



**Tipper Ort, 30. April 2008**



**Fahrnitzer Ufer, 29. April 2008**





**Wissower Ufer, 8. April 2008**



## KollickerUfer