

# Das Kartenportal Umwelt M-V im Kontext des europäischen INSPIRE-Prozesses

**Dr. Gesine Venebrügge, Roland Völz**

Landesamt für Umwelt, Naturschutz und Geologie M-V  
Dezernat Informationstechnik und Umweltinformationssystem

1. INSPIRE-Richtlinie
2. Geodateninfrastruktur Deutschland (GDI-DE)
3. Auswirkungen von INSPIRE auf das LUNG M-V
4. Schlussfolgerungen für das LUNG M-V
5. Das Kartenportal Umwelt M-V
6. Beziehungen zu anderen Portalen
7. Ausblick

# 1. INSPIRE- Richtlinie

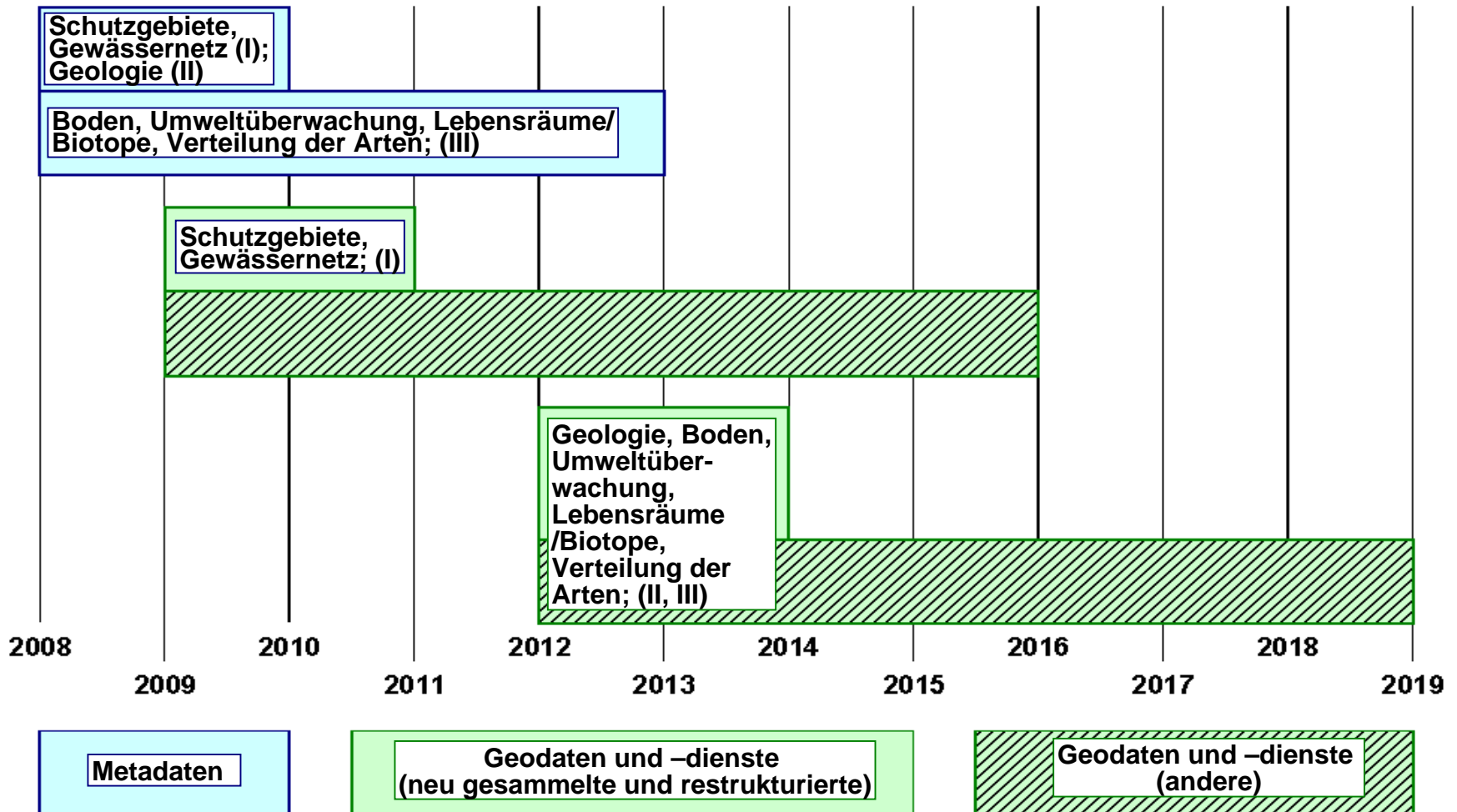
- „Infrastruktur for Spatial Information in Europe“
- Richtlinie 2007/2/EG am 15. Mai 2007 in Kraft getreten
- „Ziel von INSPIRE ist es, allgemeine Bestimmungen für die Schaffung der Geodateninfrastruktur in der Europäischen Gemeinschaft für die Zwecke der gemeinschaftlichen Umweltpolitik sowie anderer politischer Maßnahmen oder sonstigen Tätigkeiten, die Auswirkungen auf die Umwelt haben, zu erlassen“ (GDI-DE)
- verlangt die online Bereitstellung von Geodaten und deren Beschreibungen (Metadaten)
- betrifft Geodaten verschiedener Themenfelder (Anhänge I bis III mit unterschiedlichen Terminstellungen)
- stützt sich auf die in den Mitgliedstaaten geschaffenen Geodateninfrastrukturen, z.B. die Geodateninfrastruktur Deutschland (GDI-DE)

## 2. Geodateninfrastruktur Deutschland (GDI-DE)

- Initiative von Bund, Ländern und kommunalen Spitzenverbänden zur Schaffung einer nationalen Basis für den Zugriff auf Geodaten und Geodatendienste
- Einrichtung seit November 2003 auf Beschluss des Bundeskanzleramtes und der Chefs der Staats- und Senatskanzleien der Länder
- „GeoPortal.Bund“ ist wesentlicher Bestandteil der GDI-DE und nationale Schnittstelle für INSPIRE-relevante Daten
- enthält Richtlinien für die Vernetzung von Geodateninfrastrukturen, insbesondere für:
  - Katalogdienste zur Geodatensuche (CSW)
  - Vektordatendienste zum Datendownload (WFS)
  - Darstellungsdienste zur Geodatenvisualisierung (WMS)

### 3. Auswirkungen von INSPIRE auf das LUNG

INSPIRE-Zeitplan für Daten aus der Umweltverwaltung:



## 4. Schlussfolgerungen für das LUNG (I)

**Die INSPIRE-Richtlinie veranlasst das LUNG M-V zur Einrichtung eines GDI-konformen GeoPortals.**

### **Leistungsmerkmale:**

- Visualisierung von Geoinformationen
- Daten-Download
- eigenständige Administration (Editierbarkeit der Portalsoftware)
- Vereinbarkeit (Vernetzung) mit anderen Portalen

**Das Ergebnis :**

**Das „Kartenportal Umwelt Mecklenburg-Vorpommern“**

# 4. Schlussfolgerungen für das LUNG (II)

## - Screenshot -

### Kartenportal Umwelt Mecklenburg-Vorpommern

**Nutzer: nicht angemeldet.** Impressum/Kontakt | Hilfe zum Kartenportal Umwelt | Zur Anmeldung |  Suchen

**Themenauswahl**

- Themen
  - Ortssuche
  - Allgemeines
  - Geobasisdaten
    - Geologie
      - Geothermisches P...
      - Geotope
      - Grundwasser
      - Landeskarten
      - Landesbohrdatens
      - Übersichtskarten
      - Böden 1:500.00
      - Oberfläche 1:50
      - Präquartär 1:50
      - Rohstoffgeologi
    - Immissionsschutz
      - Lärmbelastungskar
      - Emissionskataster
    - Klimaschutz
      - geförderte Klima
    - Landwirtschaft
    - Naturschutz
      - Arten
      - Biotope
      - Landschaftsplanun
      - Schutzgebiete
        - Internationale S
        - Nationale Schut
      - Wasserwirtschaft

**Referenzkarte**




**Legende**

- KREISE u. KREISFREIE STÄÄ
- Städte
- Gewässer
- Mecklenburg-Vorpommern
- Nachbarländer
- Festland

**Erläuterungen**

© Karten und Luftbilder:  
Landesamt für innere  
Verwaltung M-V (LAiV-MV)

© 2006 LUNG

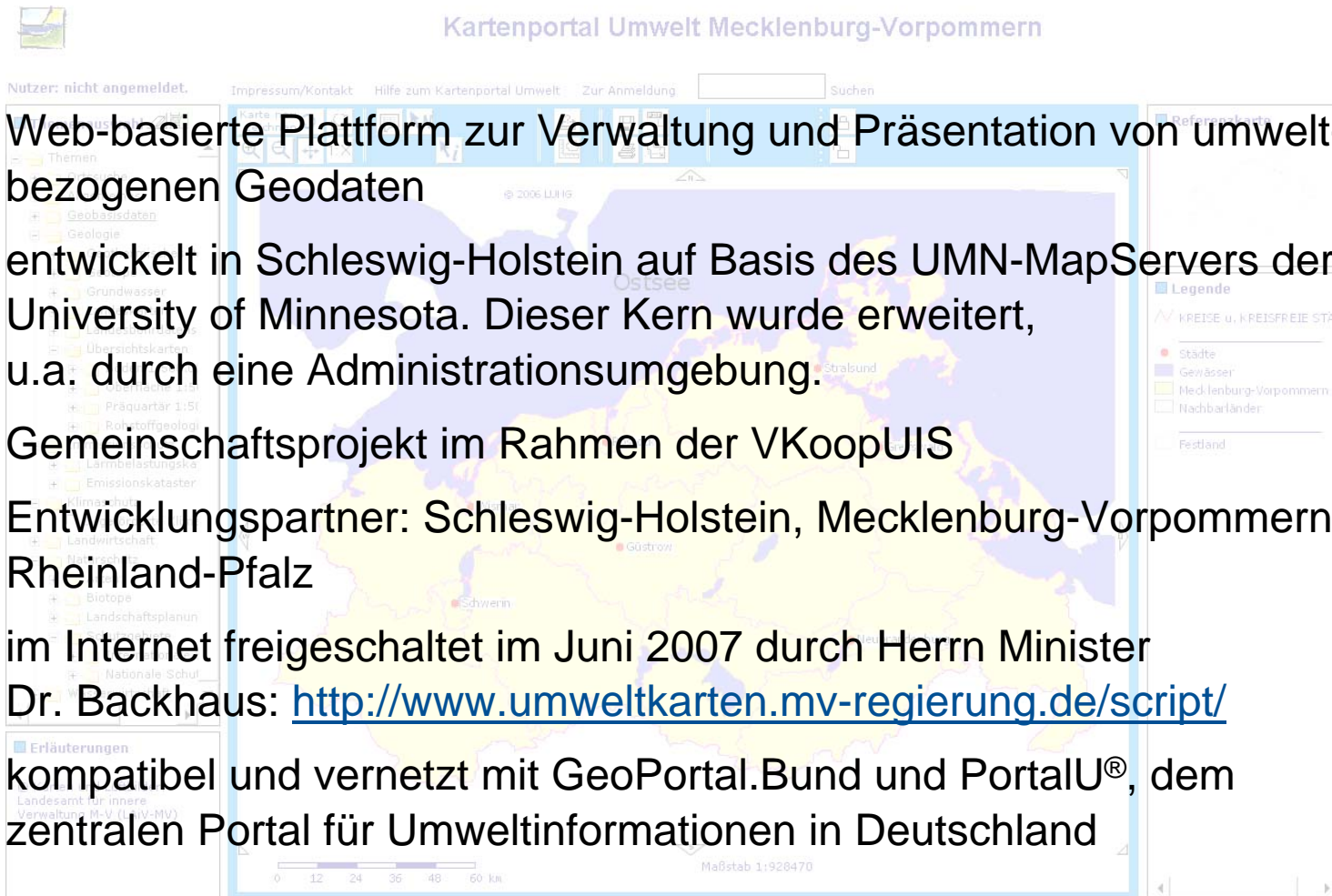


Ostsee

Maßstab 1:928470

0 12 24 36 48 60 km

## 5. Das Kartenportal Umwelt M-V



**Kartenportal Umwelt Mecklenburg-Vorpommern**

Nutzer: nicht angemeldet. Impressum/Kontakt Hilfe zum Kartenportal Umwelt Zur Anmeldung  Suchen

- Web-basierte Plattform zur Verwaltung und Präsentation von umweltbezogenen Geodaten
- entwickelt in Schleswig-Holstein auf Basis des UMN-MapServers der University of Minnesota. Dieser Kern wurde erweitert, u.a. durch eine Administrationsumgebung.
- Gemeinschaftsprojekt im Rahmen der VKoopUIS
- Entwicklungspartner: Schleswig-Holstein, Mecklenburg-Vorpommern, Rheinland-Pfalz
- im Internet freigeschaltet im Juni 2007 durch Herrn Minister Dr. Backhaus: <http://www.umweltkarten.mv-regierung.de/script/>
- kompatibel und vernetzt mit GeoPortal.Bund und PortalU<sup>®</sup>, dem zentralen Portal für Umweltinformationen in Deutschland



## 6. Beziehungen zu anderen Portalen (I)

**Die Vernetzung innerhalb der GDI-DE wird ermöglicht durch die Einhaltung von Standards:**

Katalogdienst (CSW 2.0) über das PortalU<sup>®</sup>:

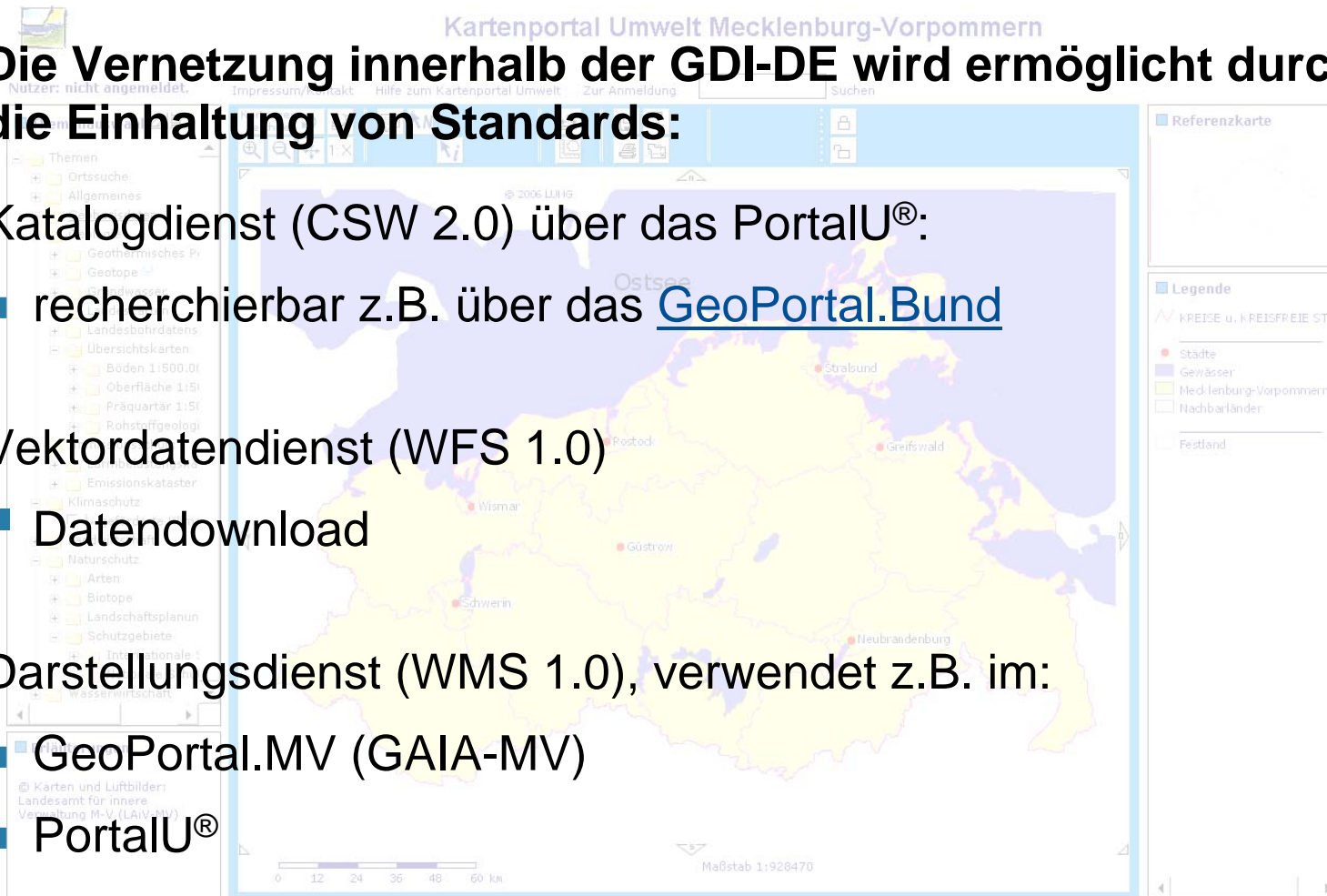
- recherchierbar z.B. über das [GeoPortal.Bund](http://GeoPortal.Bund)

Vektordatendienst (WFS 1.0)

- Datendownload

Darstellungsdienst (WMS 1.0), verwendet z.B. im:

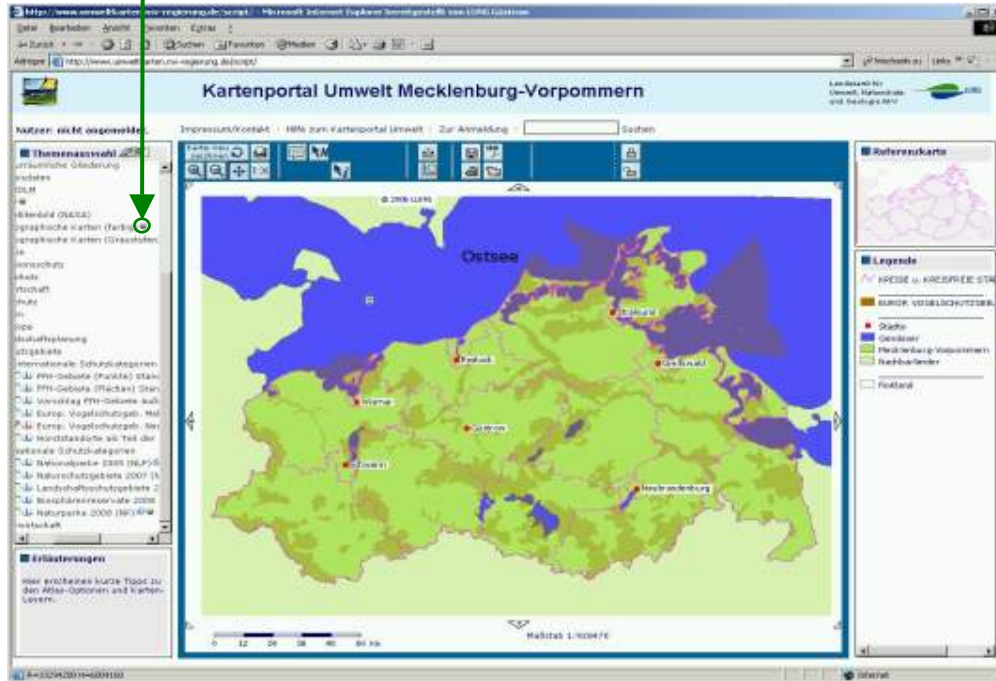
- GeoPortal.MV (GAIA-MV)
- PortalU<sup>®</sup>
- GDI-DE: [Modellprojekt Schutzgebiete](#)



# 6 Beziehung zu anderen Portalen (II)

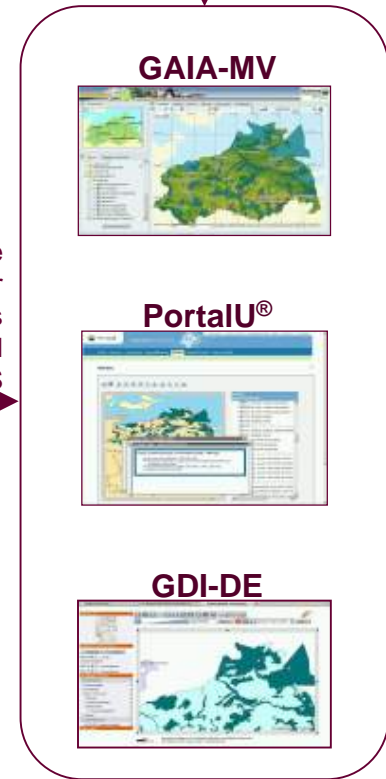


Abfragbarkeit von Metadaten aus dem UDK über die CSW-Schnittstelle von PortalU®



Weitergabe geeigneter Themen aus dem Kartenportal als WMS/WFS

Einbindung externer Themen über WMS in das Kartenportal



## 8. Ausblick

- Erweiterung des Inhaltes, neue und breitere Themenauswahl
- Erhöhung der Nutzerfreundlichkeit
- Umsetzung der INSPIRE-relevanten Standards und Spezifikationen
- Integration in das zukünftige Umweltinformationssystem des Landes (UIS-MV)

**Fazit: Das Kartenportal Umwelt M-V ist die Antwort des LUNG M-V auf die INSPIRE-Richtlinie**

**Vielen Dank für Ihre  
(weitere) Aufmerksamkeit!**

