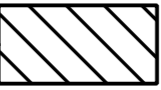


Punkt	WGS84		ETRS89 / UTM33	
	nördliche Breite	östliche Länge	Rechtswert	Hochwert
1	53° 59,209'	011° 14,869'	33254023	5988573
2	54° 02,091'	011° 15,731'	33255246	5993865
3	54° 05,652'	011° 33,061'	33274474	5999503
4	54° 05,607'	011° 33,163'	33274581	5999414
5	54° 05,145'	011° 34,730'	33276247	5998475
6	54° 05,164'	011° 37,524'	33279293	5998364
7	53° 58,143'	011° 14,708'	33253742	5986607
8	53° 58,123'	011° 15,178'	33254253	5986544
9	53° 58,480'	011° 15,834'	33255005	5987167
10	53° 58,897'	011° 15,978'	33255203	5987932
11	53° 58,940'	011° 15,605'	33254800	5988032

Bestandteil der Natura 2000-Gebiete-Landesverordnung
 – Natura 2000-LVO M-V
 Detailkarte gemäß § 5 Absatz 2, Maßstab 1 : 100 000

DE 1934-302 „Wismarbucht“

Übersichtskarte (Datensatz 2015)

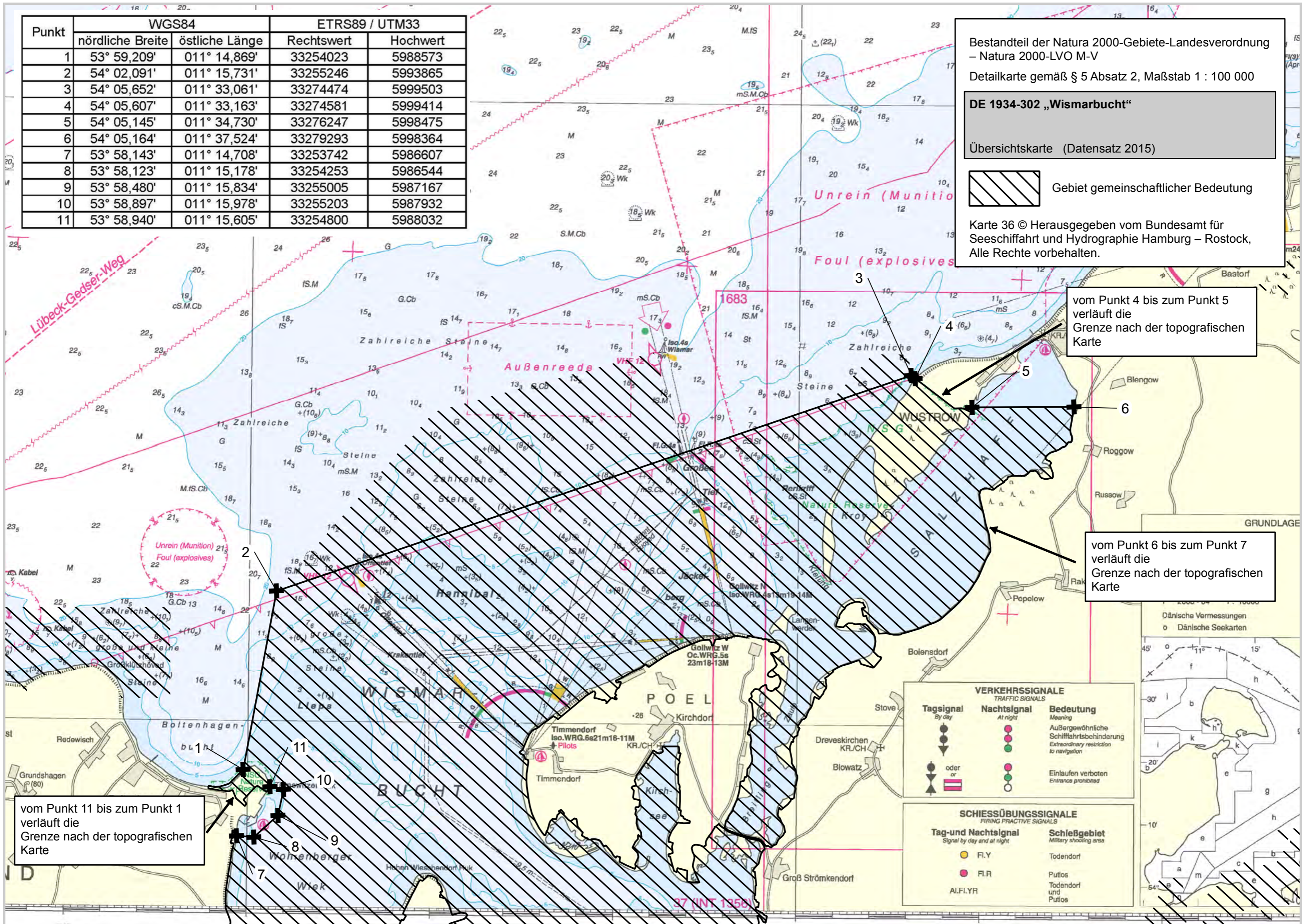
 Gebiet gemeinschaftlicher Bedeutung

Karte 36 © Herausgegeben vom Bundesamt für Seeschifffahrt und Hydrographie Hamburg – Rostock, Alle Rechte vorbehalten.

vom Punkt 4 bis zum Punkt 5 verläuft die Grenze nach der topografischen Karte

vom Punkt 6 bis zum Punkt 7 verläuft die Grenze nach der topografischen Karte

vom Punkt 11 bis zum Punkt 1 verläuft die Grenze nach der topografischen Karte



VERKEHRSSIGNALE TRAFFIC SIGNALS		
Tagssignal By day	Nachtsignal At night	Bedeutung Meaning
		Außergewöhnliche Schiffsverkehrsbehinderung Extraordinary restriction to navigation
oder or		Einlaufen verboten Entrance prohibited

SCHIESSÜBUNGSSIGNALE FIRING PRACTICE SIGNALS	
Tag-und Nachtsignal Signal by day and at night	Schießgebiet Military shooting area
	Todendorf Putlos Todendorf und Putlos

