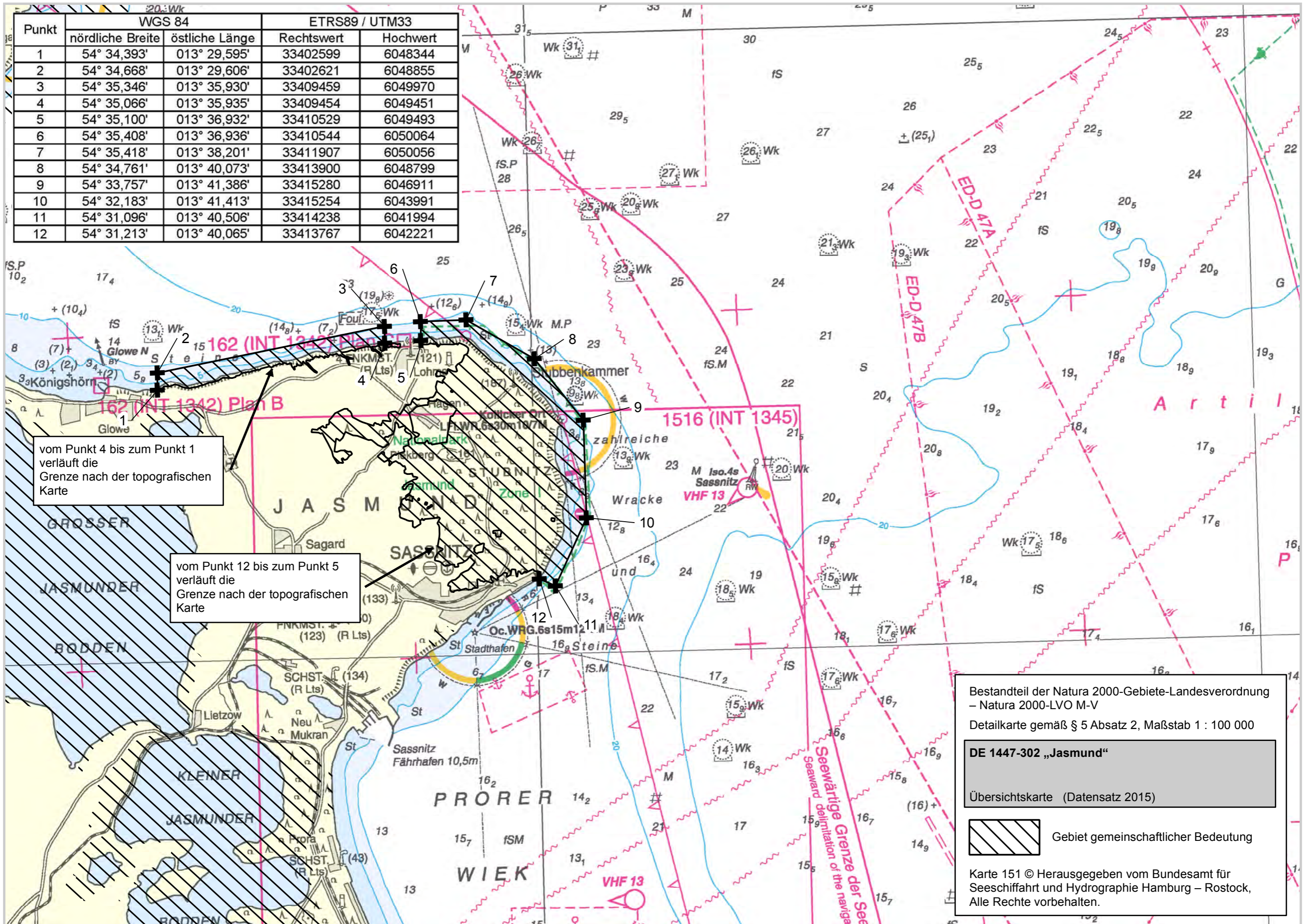


Punkt	WGS 84		ETRS89 / UTM33	
	nördliche Breite	östliche Länge	Rechtswert	Hochwert
1	54° 34,393'	013° 29,595'	33402599	6048344
2	54° 34,668'	013° 29,606'	33402621	6048855
3	54° 35,346'	013° 35,930'	33409459	6049970
4	54° 35,066'	013° 35,935'	33409454	6049451
5	54° 35,100'	013° 36,932'	33410529	6049493
6	54° 35,408'	013° 36,936'	33410544	6050064
7	54° 35,418'	013° 38,201'	33411907	6050056
8	54° 34,761'	013° 40,073'	33413900	6048799
9	54° 33,757'	013° 41,386'	33415280	6046911
10	54° 32,183'	013° 41,413'	33415254	6043991
11	54° 31,096'	013° 40,506'	33414238	6041994
12	54° 31,213'	013° 40,065'	33413767	6042221




vom Punkt 4 bis zum Punkt 1 verläuft die Grenze nach der topografischen Karte

vom Punkt 12 bis zum Punkt 5 verläuft die Grenze nach der topografischen Karte

Bestandteil der Natura 2000-Gebiete-Landesverordnung – Natura 2000-LVO M-V
 Detailkarte gemäß § 5 Absatz 2, Maßstab 1 : 100 000

DE 1447-302 „Jasmund“
 Übersichtskarte (Datensatz 2015)

 Gebiet gemeinschaftlicher Bedeutung

Karte 151 © Herausgegeben vom Bundesamt für Seeschifffahrt und Hydrographie Hamburg – Rostock, Alle Rechte vorbehalten.