

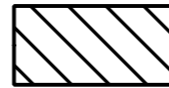
Punkt	WGS 84		ETRS89 / UTM33	
	nördliche Breite	östliche Länge	Rechtswert	Hochwert
1	54° 35,376'	013° 04,992'	33376144	6050813
2	54° 36,470'	013° 04,992'	33376200	6052841
3	54° 36,998'	013° 05,990'	33377300	6053792
4	54° 41,003'	013° 16,010'	33388266	6060939
5	54° 42,996'	013° 26,001'	33399083	6064382
6	54° 42,996'	013° 29,459'	33402795	6064301
7	54° 40,744'	013° 29,474'	33402721	6060124
8	54° 37,331'	013° 22,729'	33395328	6053957
9	54° 38,506'	013° 22,846'	33395504	6056134
10	54° 38,020'	013° 13,175'	33385080	6055483
11	54° 37,529'	013° 13,287'	33385178	6054570
12	54° 37,108'	013° 12,940'	33384784	6053799
13	54° 36,642'	013° 12,279'	33384051	6052953
14	54° 36,439'	013° 11,328'	33383018	6052603
15	54° 36,220'	013° 09,610'	33381158	6052245
16	54° 35,371'	013° 06,146'	33377387	6050769

Bestandteil der Natura 2000-Gebiete-Landesverordnung
– Natura 2000-LVO M-V

Detailkarte gemäß § 5 Absatz 2, Maßstab 1 : 100 000

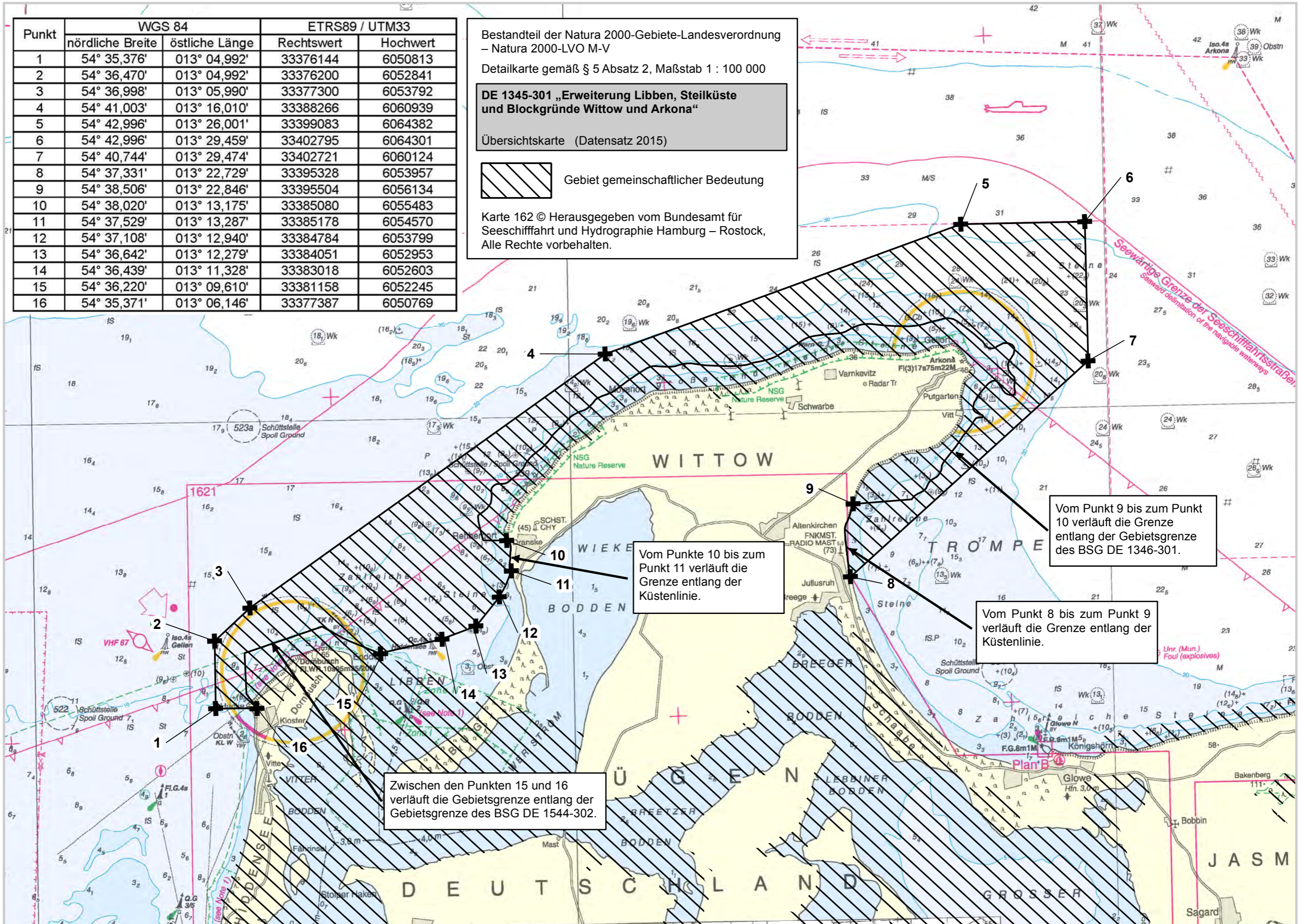
**DE 1345-301 „Erweiterung Libben, Steilküste
und Blockgründe Wittow und Arkona“**

Übersichtskarte (Datensatz 2015)



Gebiet gemeinschaftlicher Bedeutung

Karte 162 © Herausgegeben vom Bundesamt für
Seeschifffahrt und Hydrographie Hamburg – Rostock,
Alle Rechte vorbehalten.



Vom Punkte 10 bis zum
Punkt 11 verläuft die
Grenze entlang der
Küstenlinie.

Vom Punkt 9 bis zum Punkt
10 verläuft die Grenze
entlang der Gebietsgrenze
des BSG DE 1346-301.

Vom Punkt 8 bis zum Punkt 9
verläuft die Grenze entlang der
Küstenlinie.

Zwischen den Punkten 15 und 16
verläuft die Gebietsgrenze entlang der
Gebietsgrenze des BSG DE 1544-302.